



1<sup>er</sup> forum national

« Forêts privées  
et collectivités locales »

23 et 24 Octobre 2008

Une politique forestière  
basée sur un projet territorial

**Henry CHAPERON**

Directeur Général  
de la CAFSA

## Un environnement économique marqué par :

### La mondialisation des marchés

**Libre circulation des marchandises  
et apparition de nouveaux compétiteurs  
(Pays de l'Est, hémisphère sud)**

### Enjeux de compétitivité dépendant :

- Des coûts de production (taille des massifs et des parcelles dont dépendent les outils et les organisations, coût de la main-d'œuvre...) ;
- Des coûts de transformation (taille et niveau de l'outil industriel, coût de la main d'œuvre...) ;
- Des coûts de transport vers les centres de transformation et les marchés finaux.



## Un environnement sociétal marqué par :

De forts enjeux environnementaux

Pratiques et preuves de la gestion durable  
(certification PEFC, ISO 14001...)

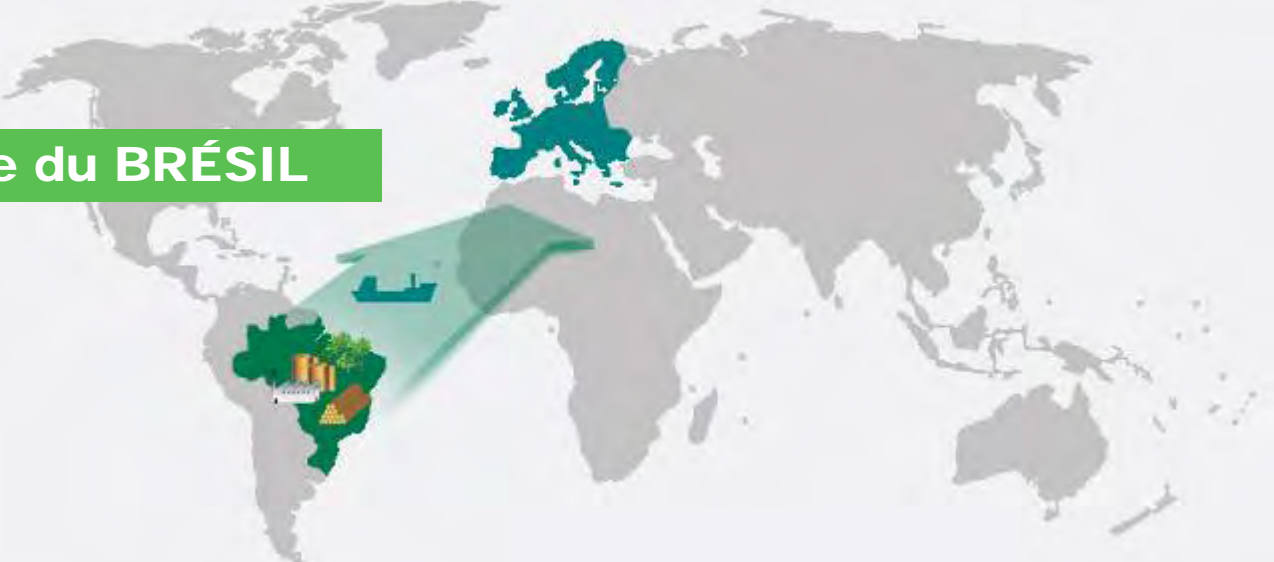
Apparition de dérives

- Pression sociale, réglementaire et environnementale rendant plus difficile et quelquefois impossible la fonction de production et pouvant aboutir à la sanctuarisation de la forêt.



## Prise en compte de nos compétiteurs :

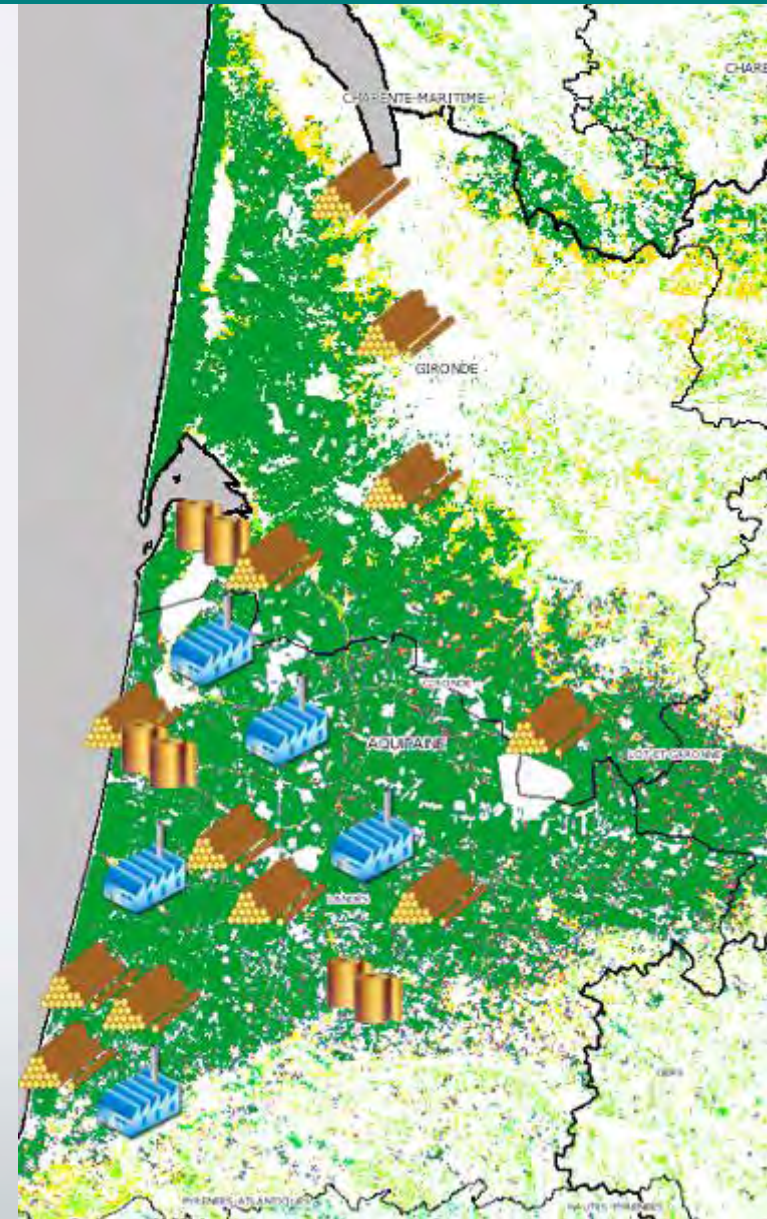
### Exemple du BRÉSIL

- 
- A world map with Europe and Brazil highlighted in teal. A teal arrow points from Brazil to Europe, with a small teal ship icon on the arrow. An inset image shows a forest landscape with a small industrial site in the foreground.
- Forêt cultivée très productive : **30 à 60 m<sup>3</sup>/ha/an** ;
  - Site industriel intégré au centre d'une forêt de plusieurs dizaines ou centaines de milliers d'hectares ;
  - Coût de main d'œuvre faible ;
  - Unités de gestion importantes : **100 ha** ;
  - Ressource mobilisée à 100% ;
  - Forêt certifiée « gestion durable » à 100 % ;
  - Mais coût de transport vers les marchés finaux élevé.
-

## Un exemple français à méditer :

### La filière landaise

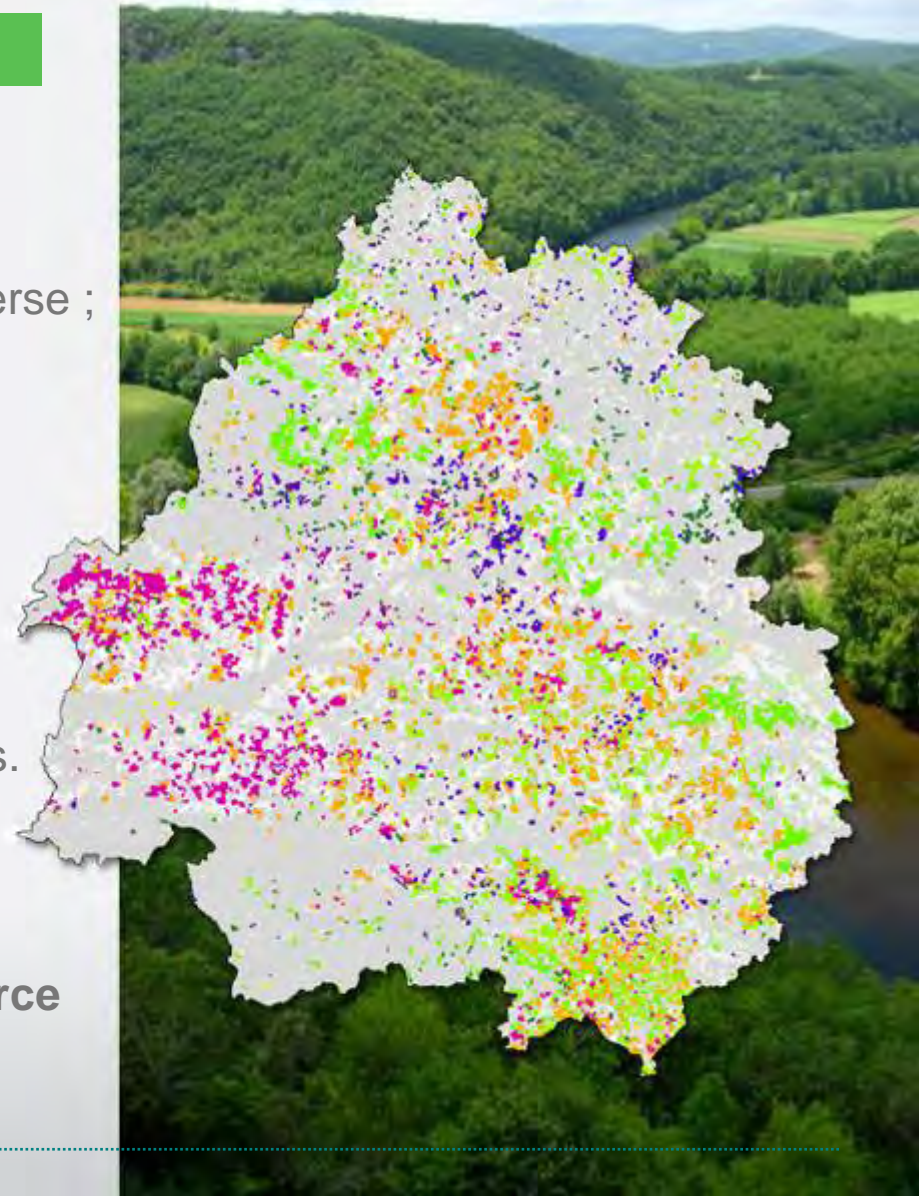
- Massif important : environ **1 million ha** ;
- Forêt cultivée renouvelée ;
- Productivité en hausse :  $4,8 \text{ m}^3/\text{ha}/\text{an}$  en 1962, plus de  **$10 \text{ m}^3/\text{ha}/\text{an}$  en 2008**,
- Coût du reboisement resté constant en € courant au cours des 20 dernières années (mécanisation, R et D et organisation);
- Nombreux sites industriels utilisant complètement la ressource, bien répartis sur le territoire et de tailles variées.
- Unités de gestion de taille moyenne (4 ha) pouvant être regroupées par la planification des travaux (forêt massive et compacte) ;
- Certification de gestion durable à un niveau élevé (68 % des surfaces) et en progression.



## La forêt périgourdine

### État des lieux

- Massif important : environ **400 000 ha** ;
- Forêt en partie cultivée, très (trop ?) diverse ;
- Unités de gestion de petite taille (2 ha).  
Les gains d'organisation sont limités  
par l'hétérogénéité des essences  
et de la culture ;
- Certification de gestion durable  
à un niveau très faible : 8% des surfaces.
- Département en voie de désertification  
industrielle : **forêt sous exploitée,**  
**on mobilise à peine 50% de la ressource**  
**potentielle** ;



## Le projet forestier périgourdin doit être :

Clairement défini

Viable sur le plan  
économique et valorisant  
sur le plan environnemental

Porté par les politiques  
et les acteurs de la filière

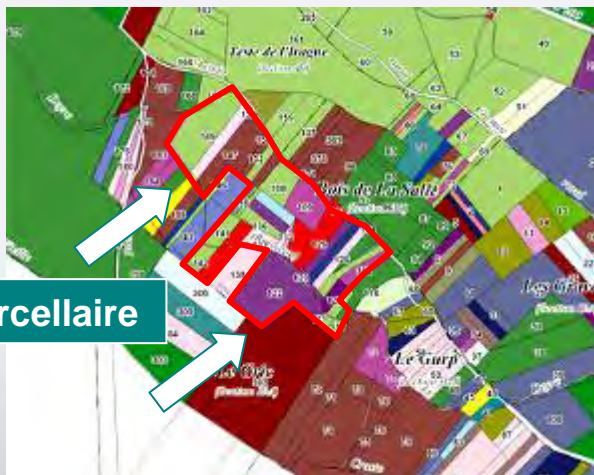
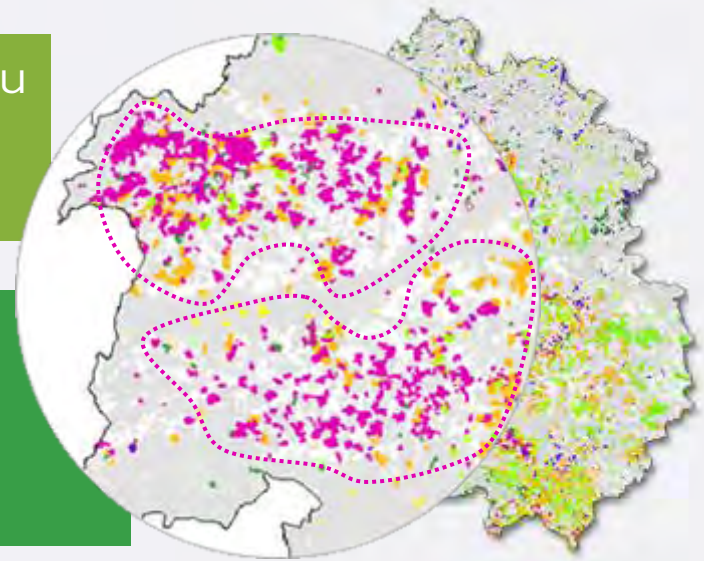
Doté de moyens  
financiers adéquats



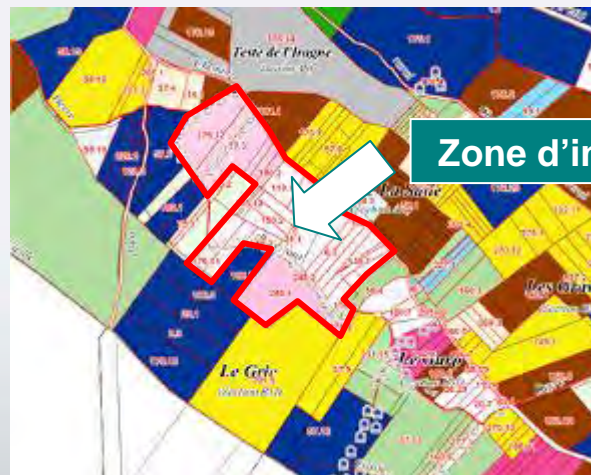
## Création d'une ressource attractive pour l'investissement industriel

Notion de massifs forestiers assurant un niveau de production suffisant et réduisant les coûts logistiques et d'organisation

Taille suffisante des unités de gestion permettant la mécanisation de la sylviculture et de l'exploitation forestière : Regroupement (Plans de développement de Massifs).



Micro parcellaire



Zone d'intervention regroupée

## Définition d'une politique incitative assurant la cohérence du projet forestier

La force d'une filière repose sur un équilibre entre la ressource et l'industrie.

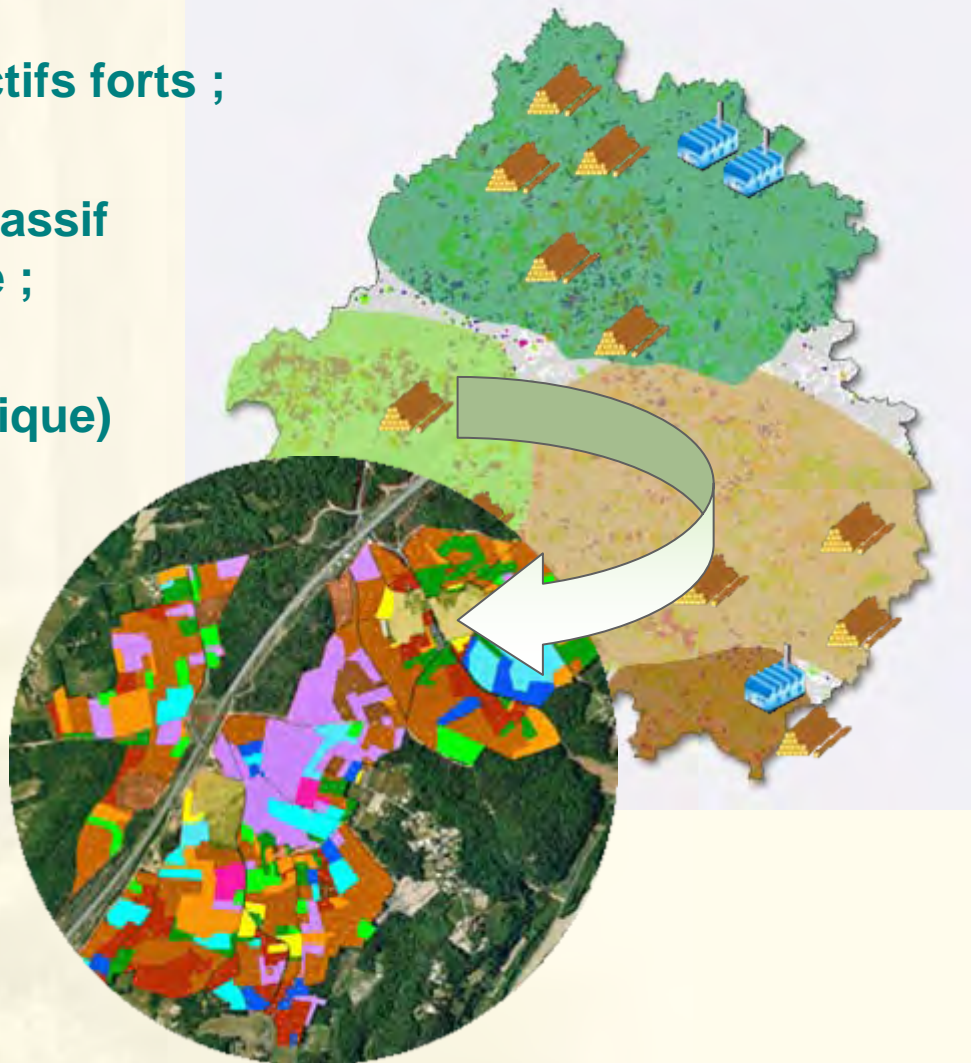
La force d'une filière repose sur un équilibre entre les différents segments de la filière industrielle (bois énergie, bois d'industrie, bois d'œuvre)





## En route pour un plan de gestion départemental

- **Bâti sur 10 ans et sur des objectifs forts ;**
- **Reposant sur une logique de massif et de restructuration parcellaire ;**
- **Intégrant la mobilisation (logistique) et la valorisation industrielle de la ressource ;**
- **Prenant en compte les enjeux environnementaux.**



## Un plan de financement approprié aux enjeux économiques, touristiques et environnementaux

- La dynamisation de la filière périgourdine ne pourra se satisfaire du régime d'aide actuel (déduction fiscale pour l'investissement sylvicole, aides fragmentées dans le temps et l'espace) ;
- Nécessité d'un projet fort et modèle porté par le Département, soutenu par la Région, l'État et l'Europe.



1<sup>er</sup> forum national

" Forêts privées et collectivités locales "

