

Pour mobiliser

la ressource
de la forêt
française



Ministère de l'Agriculture et de la pêche
*Conseil supérieur de la forêt
des produits forestiers
et de la transformation*

21 novembre 2007

Conseil supérieur de la forêt Conseil général de l'agriculture,
de l'alimentation et des espaces ruraux

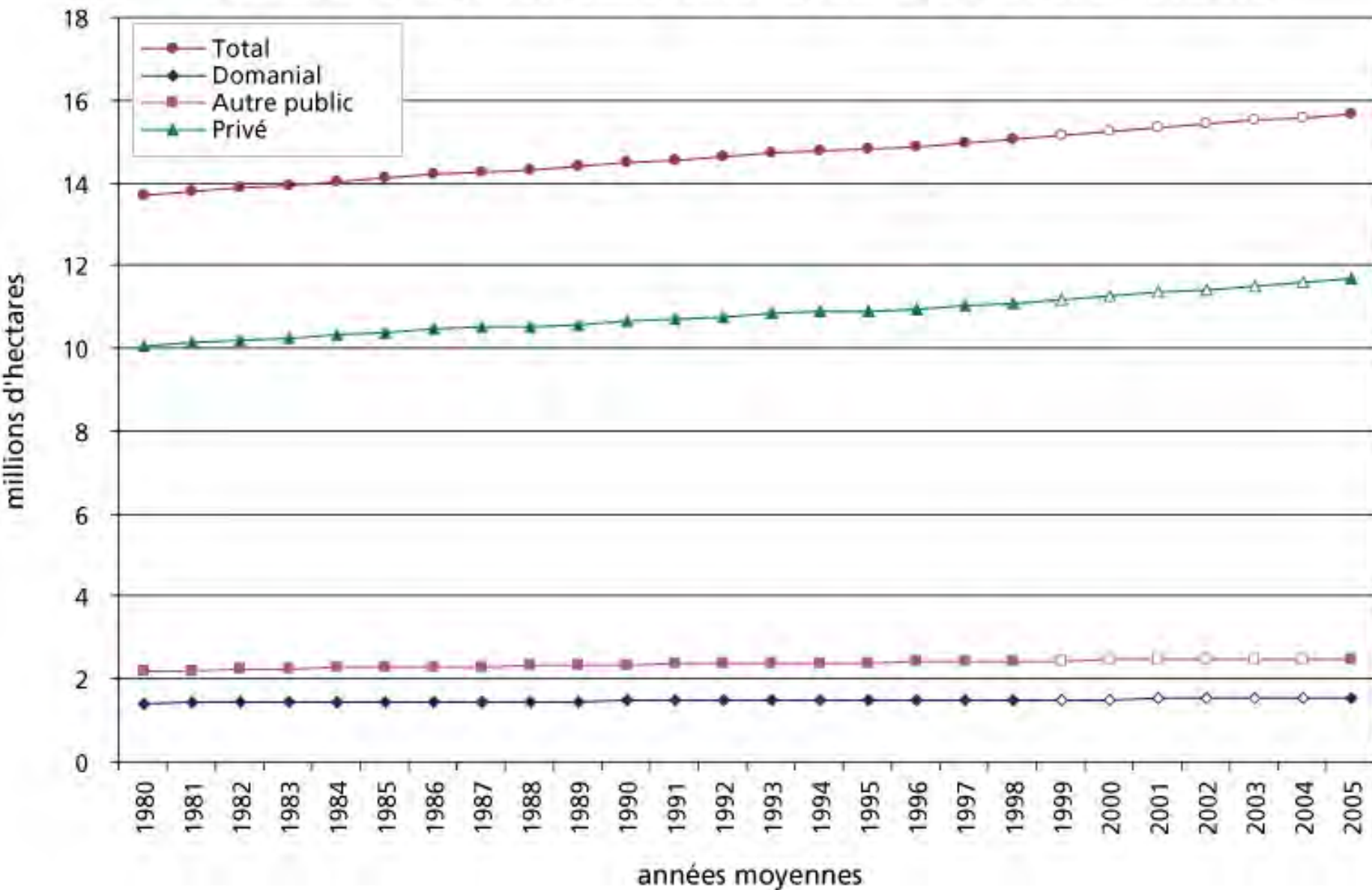
La forêt, une chance pour lutter contre le réchauffement climatique

* **Captation et stockage :** seule une forêt gérée, exportant du bois, est une « pompe à CO₂ » !



- Le bois, *matière première renouvelable et écologique*, est « le » véritable éco-matériau, du fait de
- la « **double substitution** » :
 - **substitution à d'autres matériaux**, très gros consommateurs d'énergie fossile,
 - **substitution aux énergies fossiles**

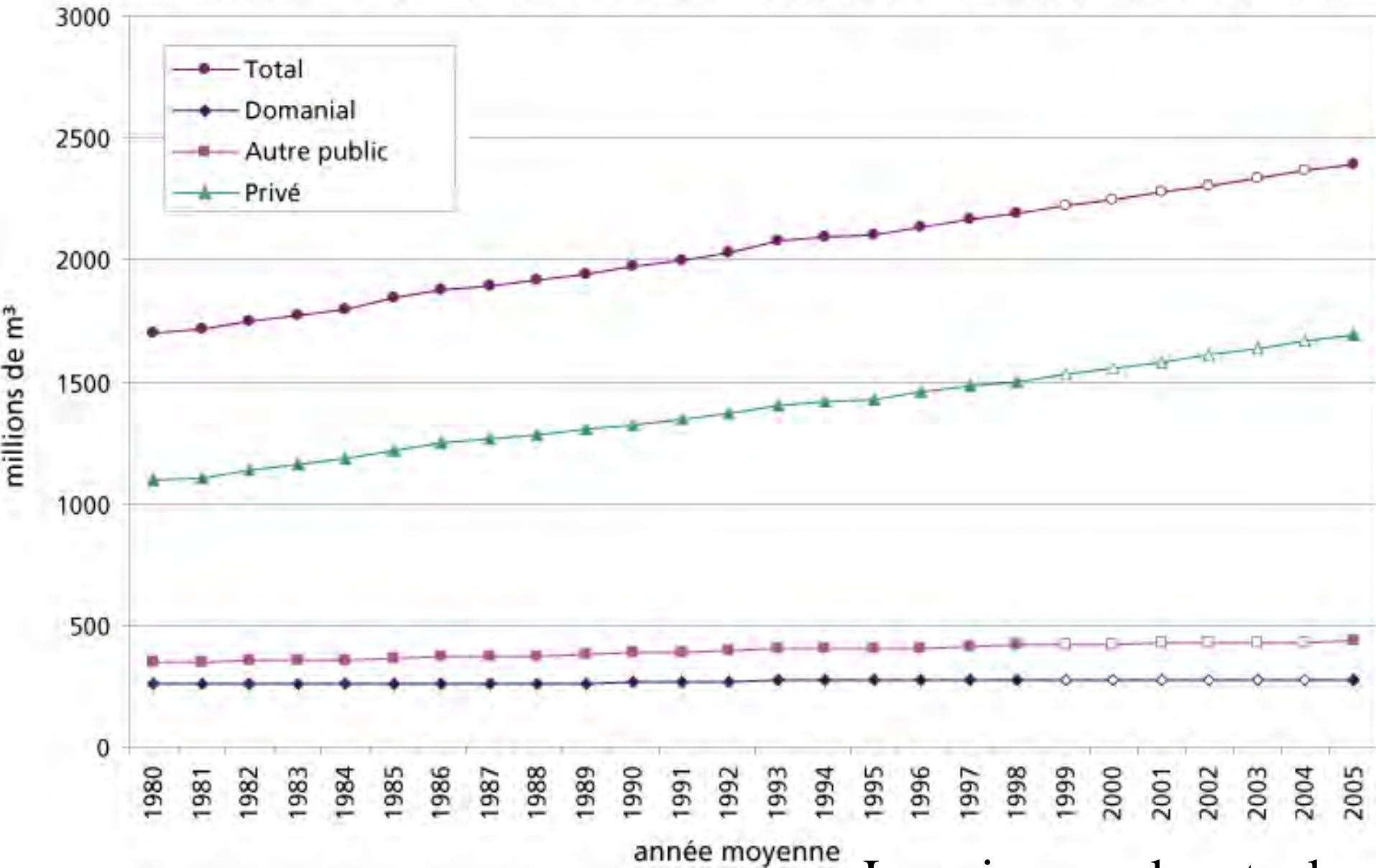
Évolution de la surface boisée totale au cours de la période 1980-2005



Source IFN

Conseil supérieur de la forêt

Évolution du volume sur pied entre 1980 et 2005 par catégorie de propriété

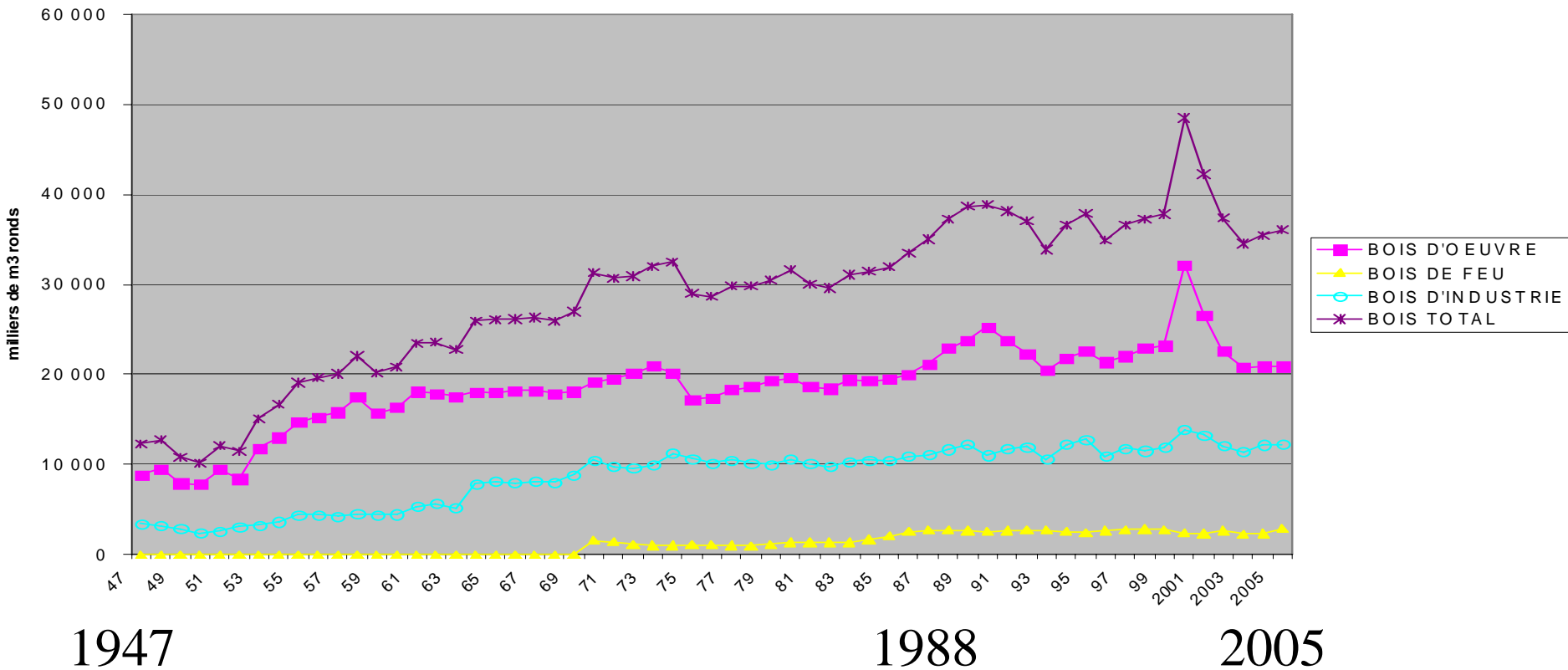


Source IFN

Conseil supérieur de la forêt

Les niveaux des stocks

RECOLTE DE BOIS DE 1947 A 2005

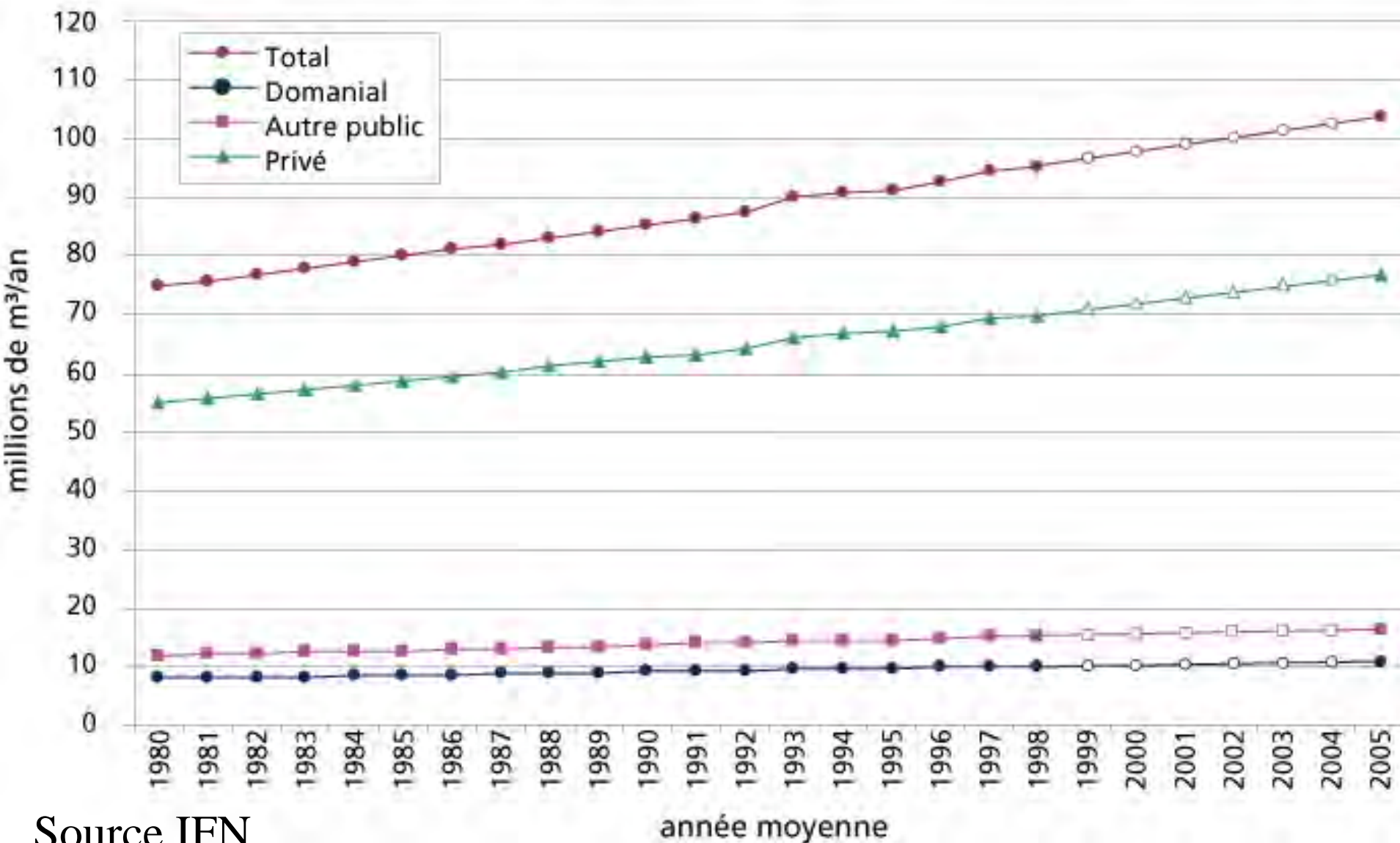


Une récolte commercialisée EAB totale passant de 12 Mm³ à une moyenne stagnante de 35 Mm³

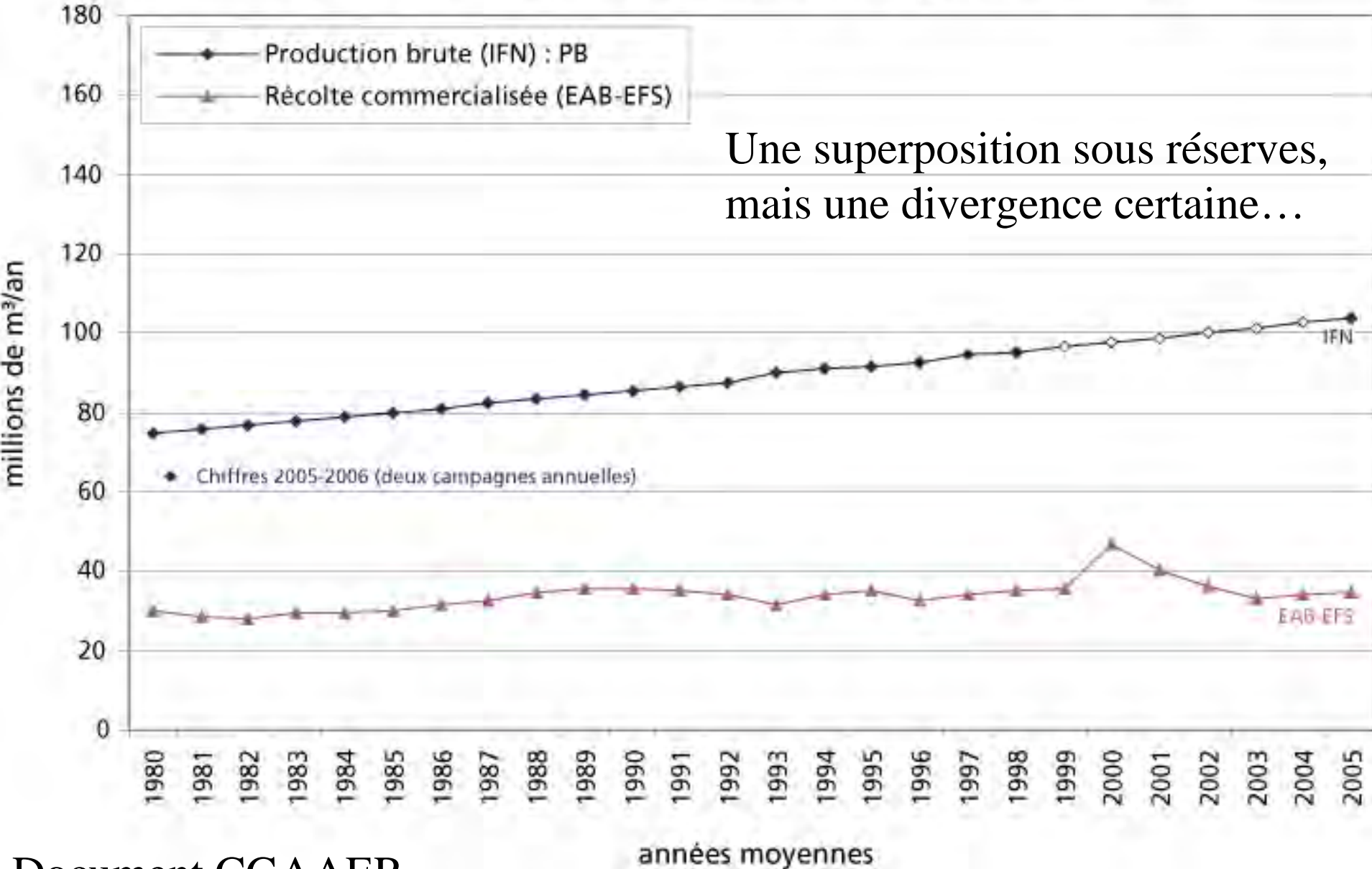
Chiffres EAB – EFS source/ SCEES



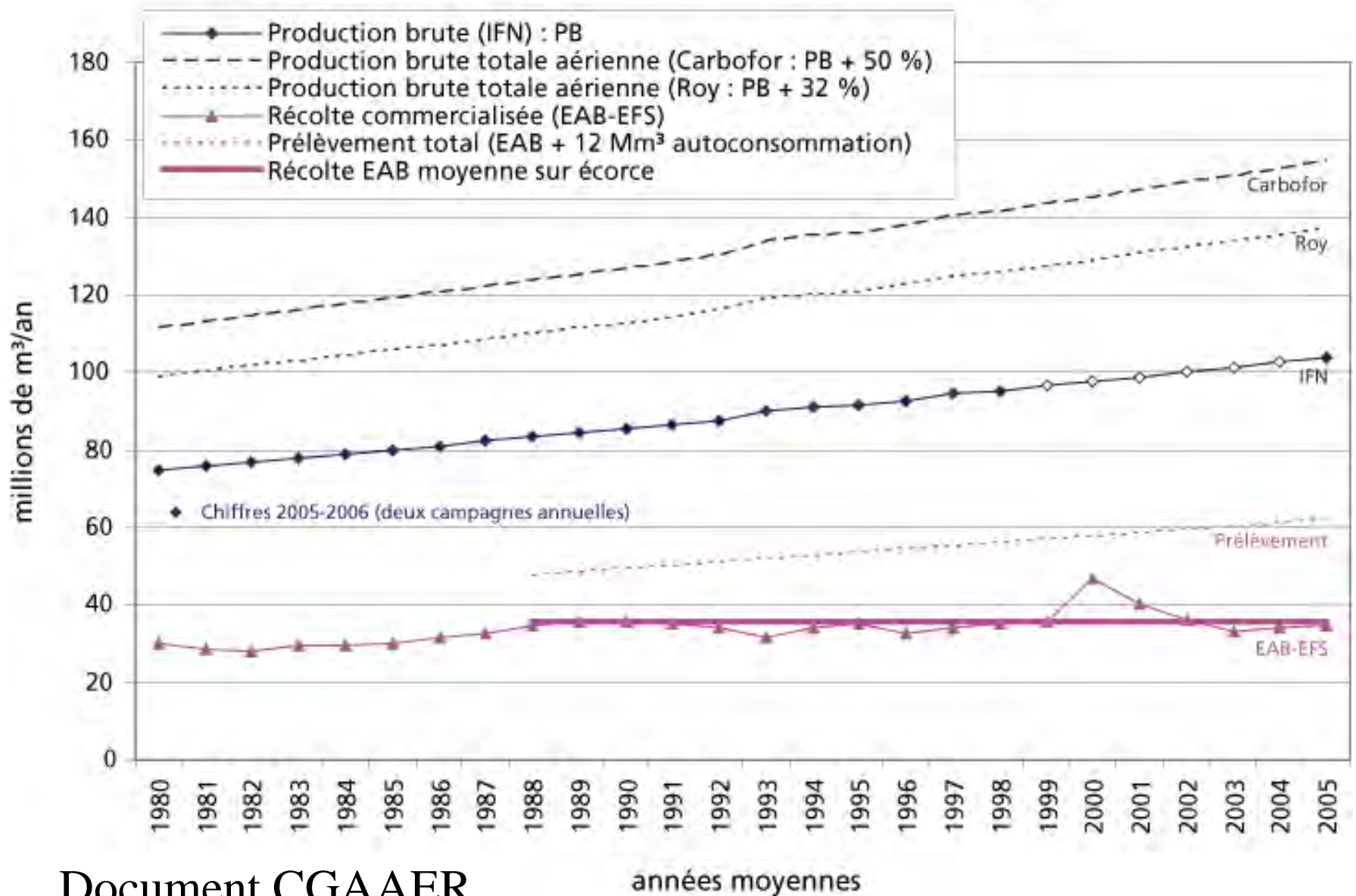
Évolution 1980-2005 de la production brute par catégorie de propriété (valeurs corrigées entre 1980 et 1990, valeurs brutes de 1991 à 2005)



Évolution comparée de la production brute IFN et de la récolte commercialisée EAB-EFS au cours de la période 1980-2005



Évolution de la production brute et des prélèvements (hors peupliers) au cours de la période 1980-2005



Pourquoi une sous-exploitation ?



- **Causes techniques :**
accessibilité, desserte
- **Propriété privée,**
taille et morcellement
- **Causes économiques,**
hétérogénéité peuplements,
peu de contrats pluriannuels
- **Réglementation** sur la
sur-exploitation mais pas
sur la sous-exploitation
et la non-gestion

supérieur de la forêt

Rapports		Préconisations d'augmentation de la récolte
Meo-Bétolaud	1978	12 millions de m ³ dans les 10 ans
Duroure	1982	6 dans 10 ans à 15 millions de m ³ /an au début du siècle
Bianco	1998	+ 6 millions de m ³ (4 en F publiques et 2 en FP) en 5 ans
Biocombustibles, Roy	2006	<i>50 à 55 millions de m³ de disponible (bois total)</i>
Capitalisation annuelle brute		> 51 millions de m³ bois fort ou <i>63 Mm³ (bois total).</i>

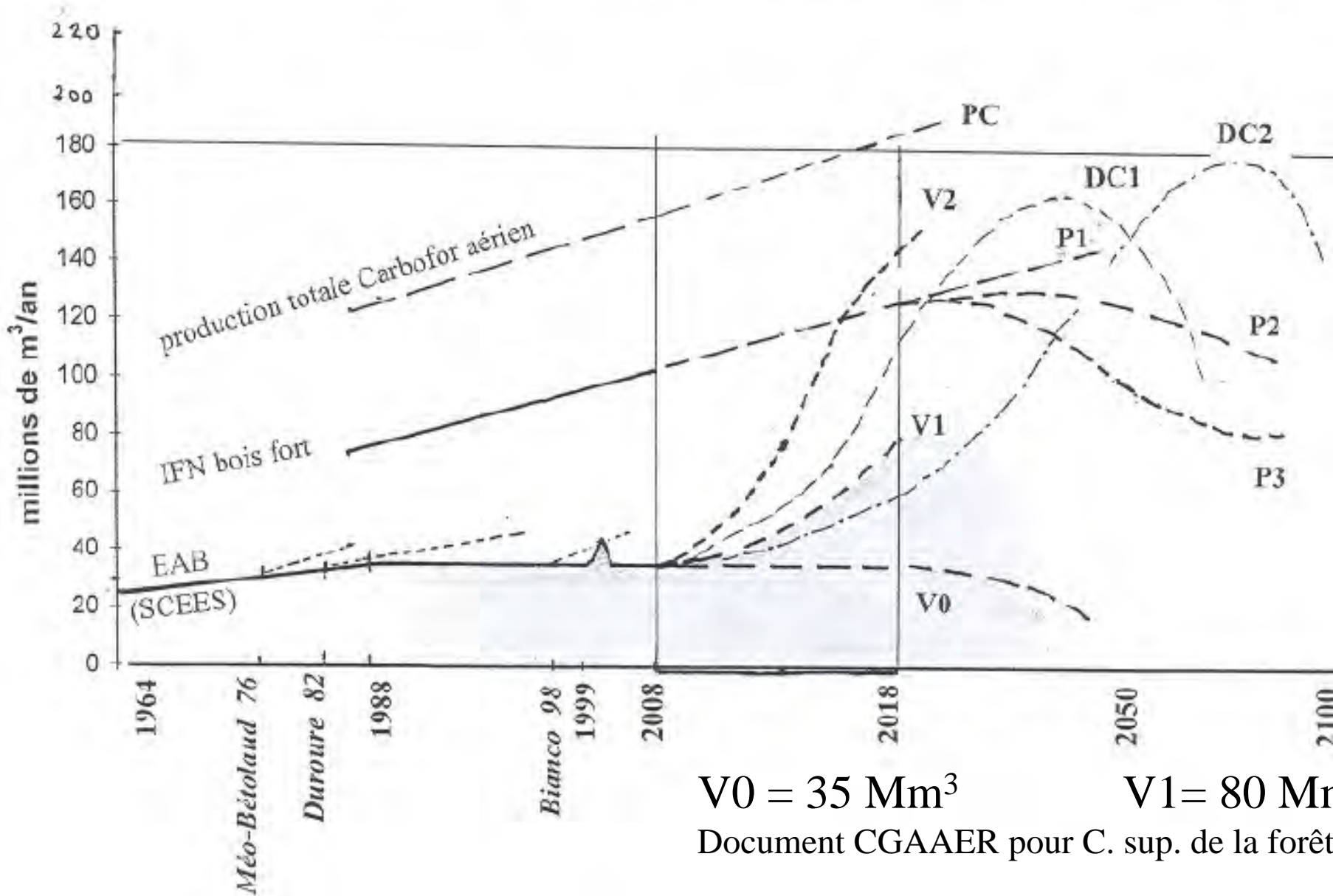


Regards prospectifs à 10 ans ou plus

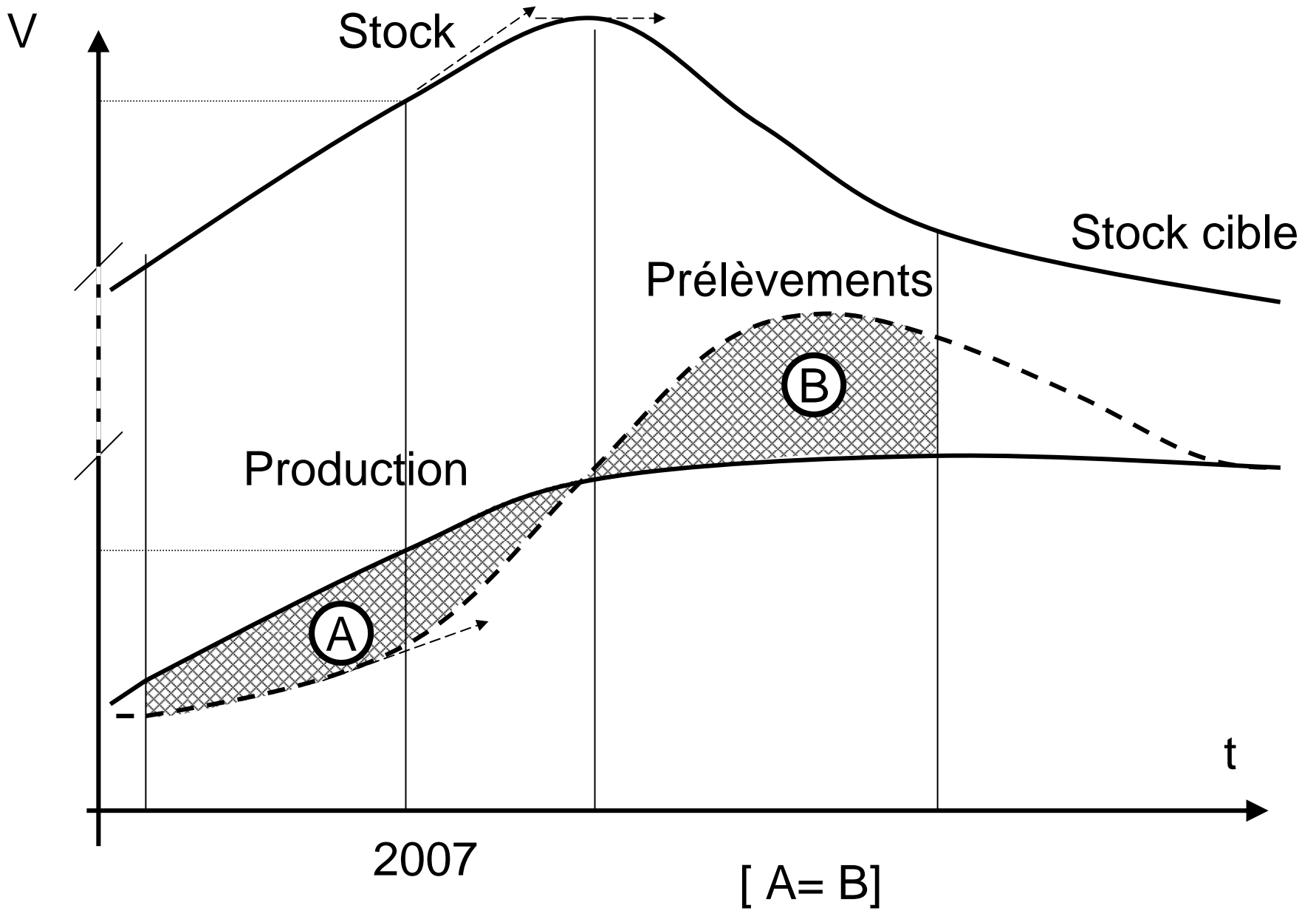
- Forêt et changement climatique
- Biodiversité et îlots de vieillissement
- Statu-quo et ses conséquences
- Récolte plus volontariste ou un rattrapage

Scénarios d'évolution de la production brute et de la récolte

jmb 15 10 2007



Document CGAAER pour C. sup. de la forêt



Détail du scénario V2

Une rupture ? Doubler la récolte commercialisée en 10 ans

...??

- Le volume supplémentaire disponible devrait permettre aux industriels d'investir et d'amortir les investissements.
 - Le « risque » serait de disposer de plus de volume en cas de « *déstockage dynamique* » ou de « *déstockage de force majeure* »,
 - Ce nouvel outil d'exploitation et de récolte, permettrait de traiter, le cas échéant, les bois déperissants.
- Voir IFN n°16 du 3eme trimestre 2007

Pistes de réflexions à étudier

- Communication et publicité comparative
- Sylviculture
- Réglementation et fiscalité
- Exploitation et coopératives forestières
- Scieries et industries
- Bois énergie
- Desserte et matériels
- Administration et enseignement

Après les constats... une large concertation à faire avant de décider



- Il reste à définir **les règles de précautions et la localisation**
- et **le choix du niveau, du rythme et des moyens de l'augmentation de la récolte**



La Sanguinière
FD des Sources du
Var

1906

1927

1979 (73 ans)

Fond RTM 06

Conseil supérieur de la forêt



RTM Hautes-Alpes Ceuse

Archives ONF-RTM

Avant : 1889

86 ans après en 1975



Après les investissements
d'hier, convers., RTM, FFN,

une **ressource disponible**, et

un double enjeu, savoir

-récolter

-préparer la forêt de demain

forêt au changement climatique



Conseil supérieur de la forêt