

DESSERTE OBJECTIF ET SYNERGIE D'AMENAGEMENT

Michel Campagnaud
Président de la DFCI Dordogne

Pierre Macé
Directeur la DFCI Gironde Aquitaine
www.dfci-aquitaine.fr

STRUCTURATION DES PROPRIETAIRES

454 communes

97 en Dordogne

144 en Gironde

179 dans les Landes

34 en Lot-et-Garonne

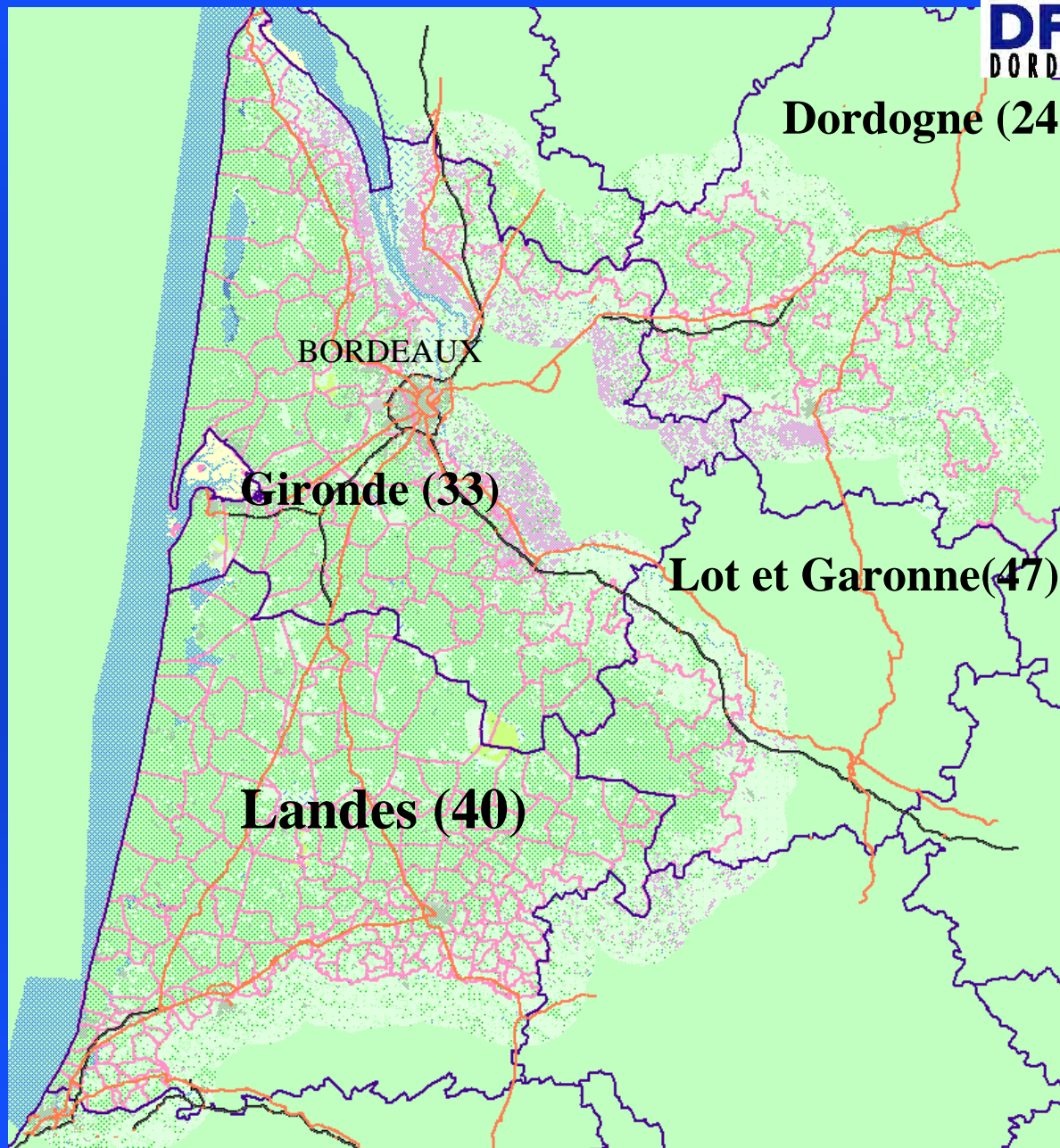
241 ASA de DFCI

6 en Dordogne

75 en Gironde

156 dans les Landes

4 en Lot-et-Garonne





Défense des Forêts Contre l'Incendie et mise en valeur du territoire

Passage à gué



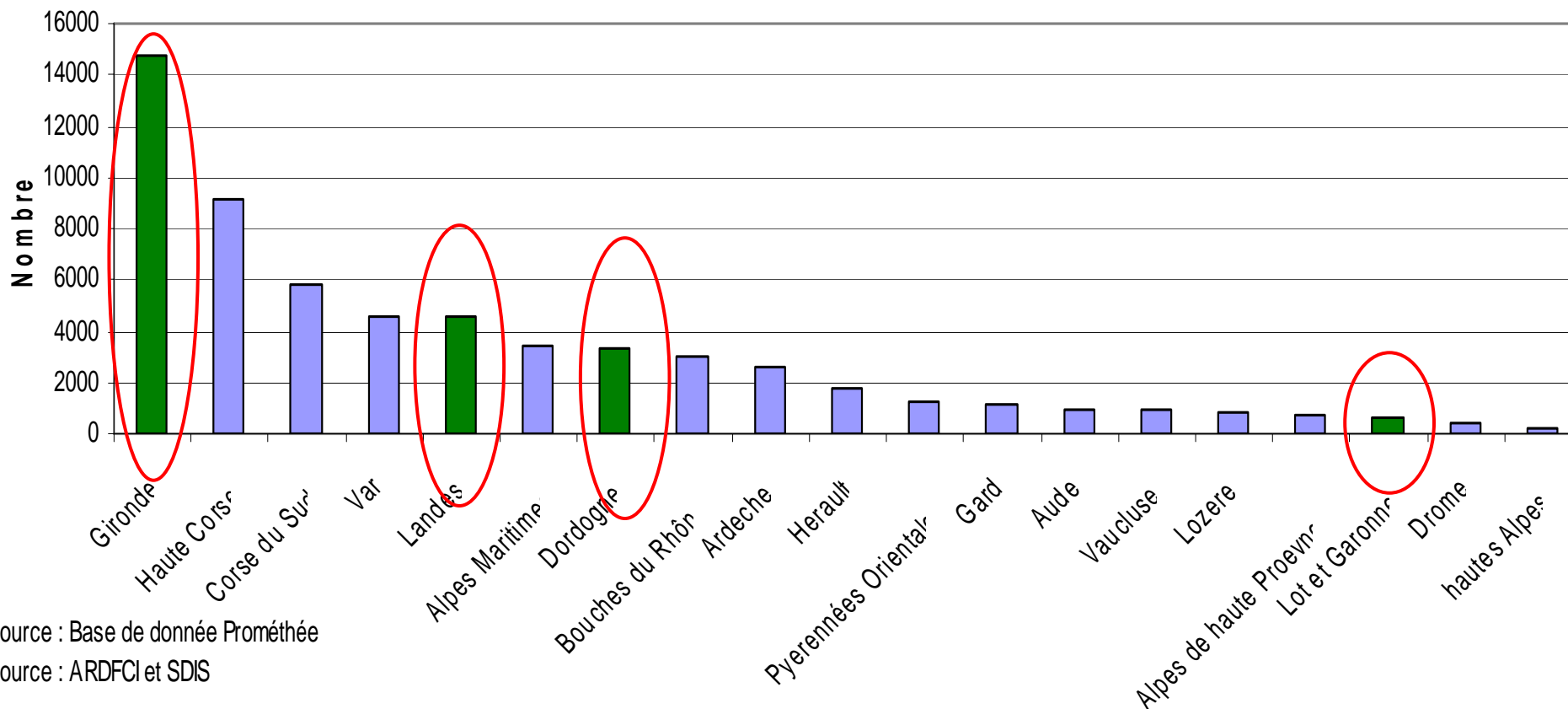
Pont busé



:
de motopompe
immergée (MPRI)



Nombre de départs de feux de forêts par département de 1991 et 2005



Source : Base de donnée Prométhée

Source : ARDFCI et SDIS

DFCI EN AQUITAINE

OBJECTIF PLURIFONCTIONNEL

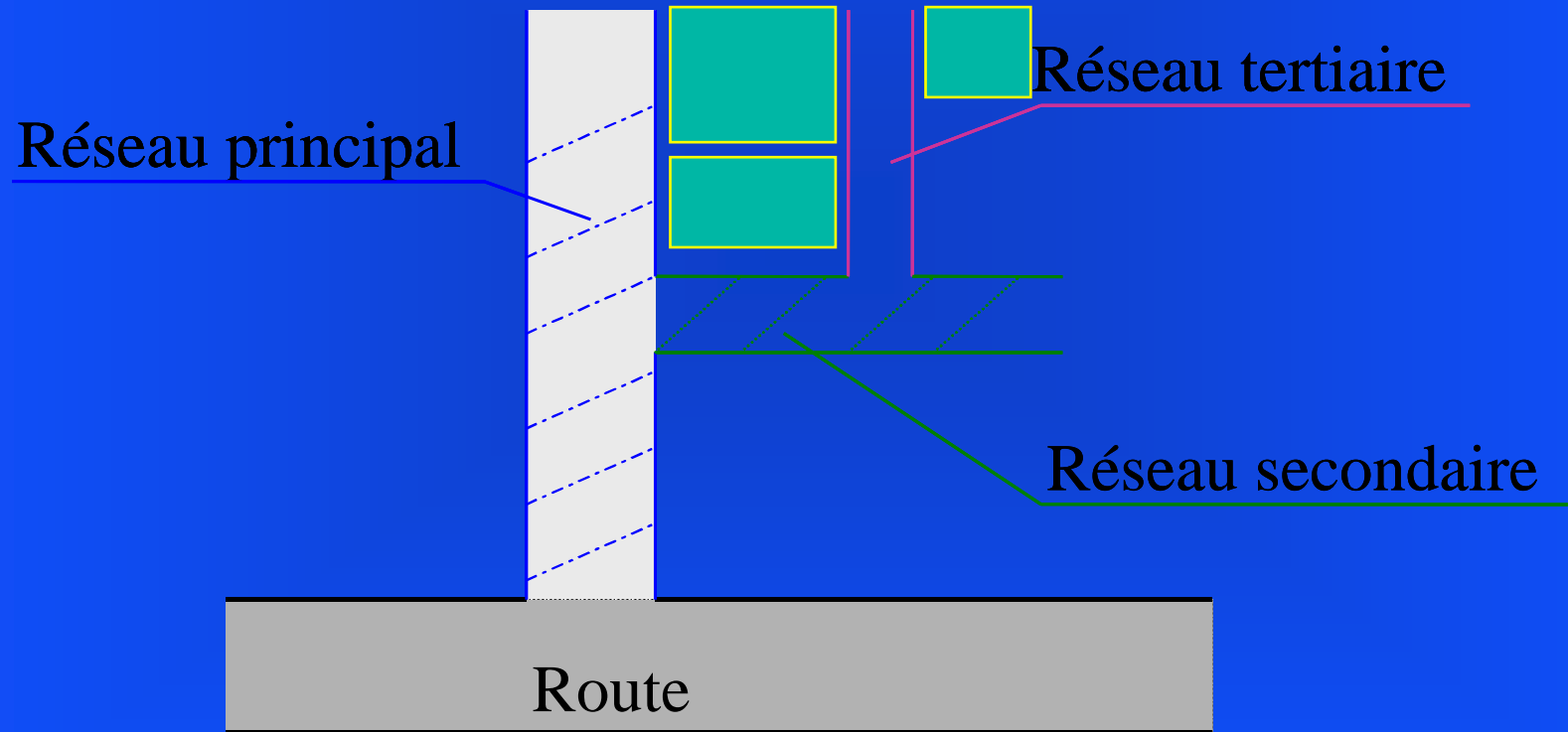
- DFCI
- DESSERTE
- HYDRAULIQUE
- DESSERTE D'HABITATIONS

L'INVESTISSEMENT A PRECEDE LE JURIDIQUE

MAITRES D'OUVRAGES

Schématisation du réseau de desserte

PARCELLE FORESTIERE

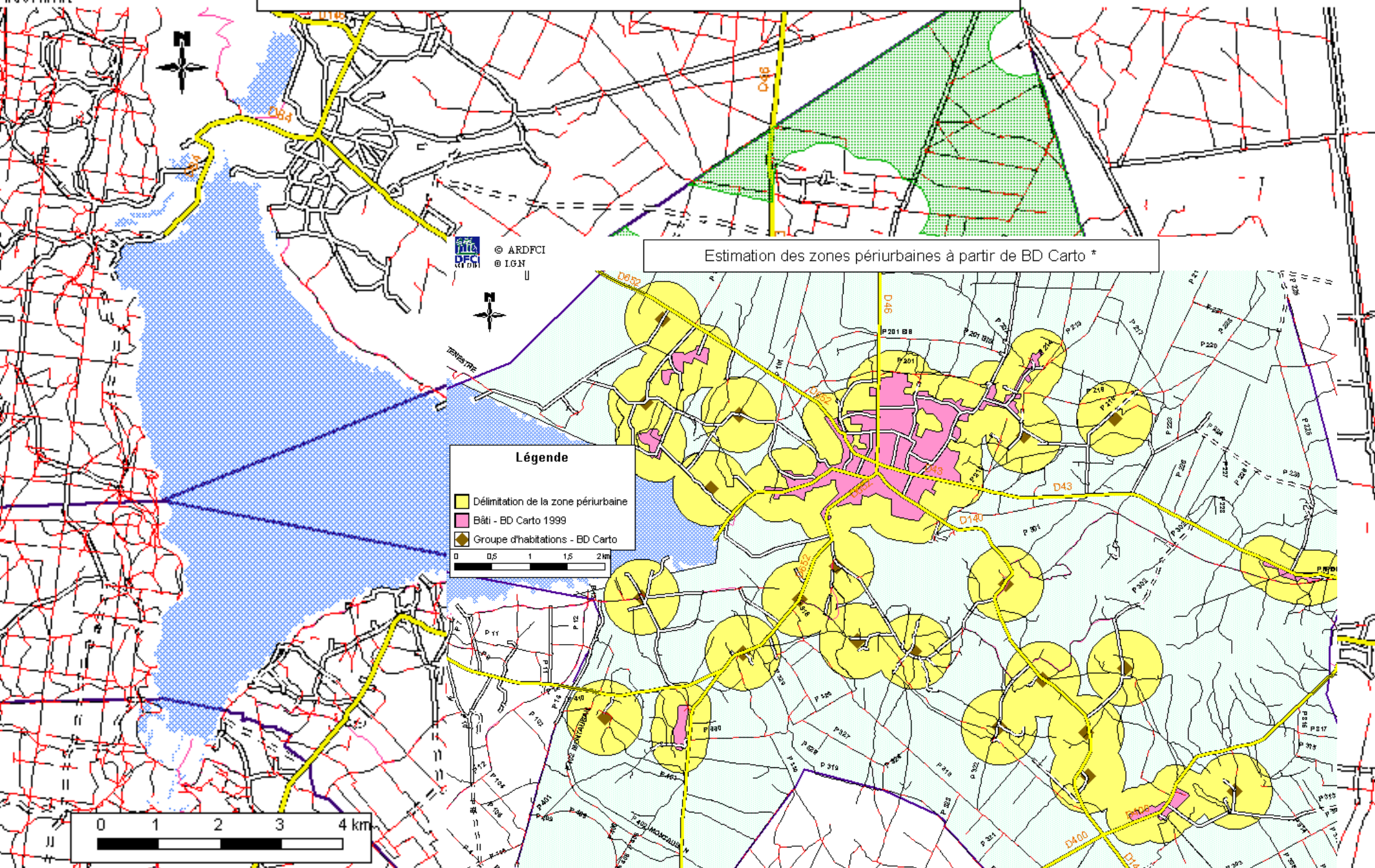


Itinéraires autorisés au transport de bois ronds en région Aquitaine (décret 2003-416 relatif au transport de bois ronds)

UN RESEAU AVAL
ADAPTE AUX
ENJEUX



Zones d'aménagement de places de dépôts possibles



**INCENDIE DU 12-04-97 :
CABANAC - St MICHEL DE RIEUFRET - LANDIRAS**







RENFORCEMENT ENTREES DE PISTES

Photo : Pierre Macé DFCI

PISTE SAINT SAUVEUR DU MEDOC novembre 2000



HYDRAULIQUE

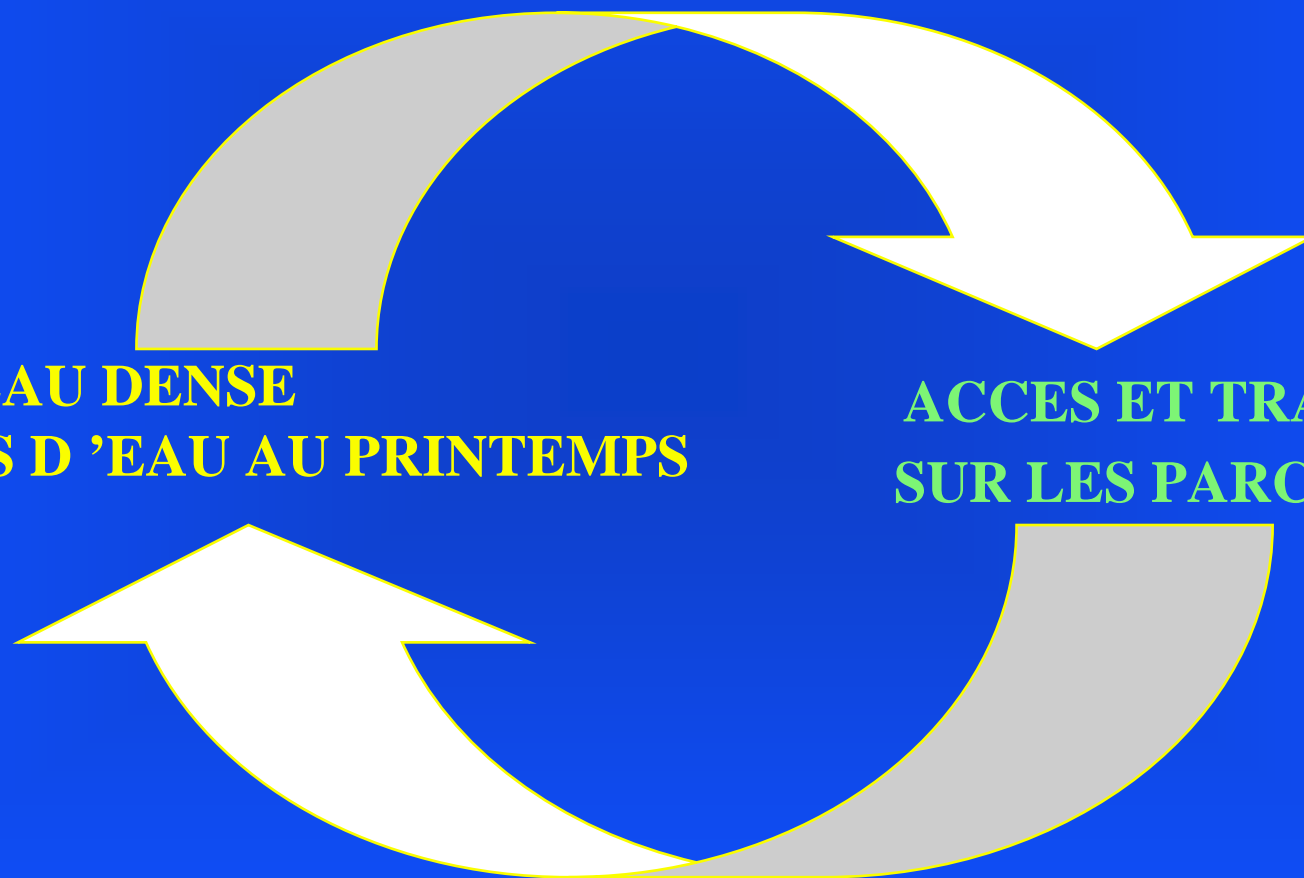
Photo : Pierre Macé DFCI

OBJECTIFS

ACCES RAPIDE SUR FEUX NAISSANTS

=> RESEAU DENSE
=> HORS D'EAU AU PRINTEMPS

ACCES ET TRAVAIL
SUR LES PARCELLES

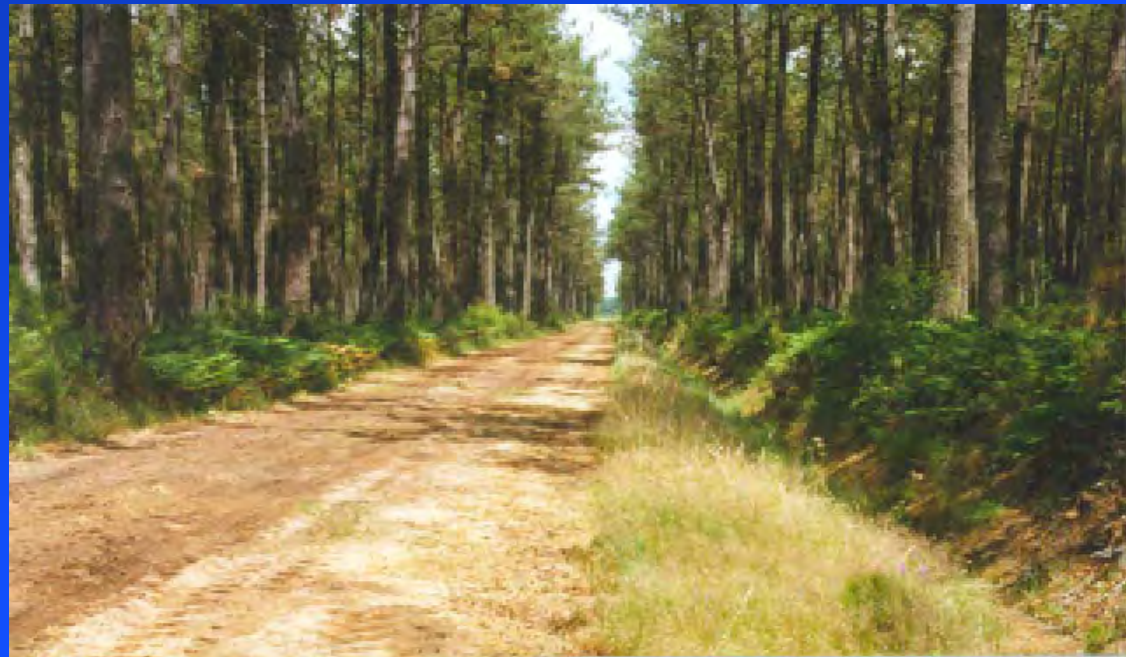


DFCI EN AQUITAINE

OBJECTIF PLURIFONCTIONNEL

- DFCI
- DESSERTE
- HYDRAULIQUE
- DESSERTE D HABITATIONS

L'INVESTISSEMENT A PRECEDE LE JURIDIQUE



VOIES D'INTERET OPERATIONNEL ET STATUTS JURIDIQUES



Limites communales

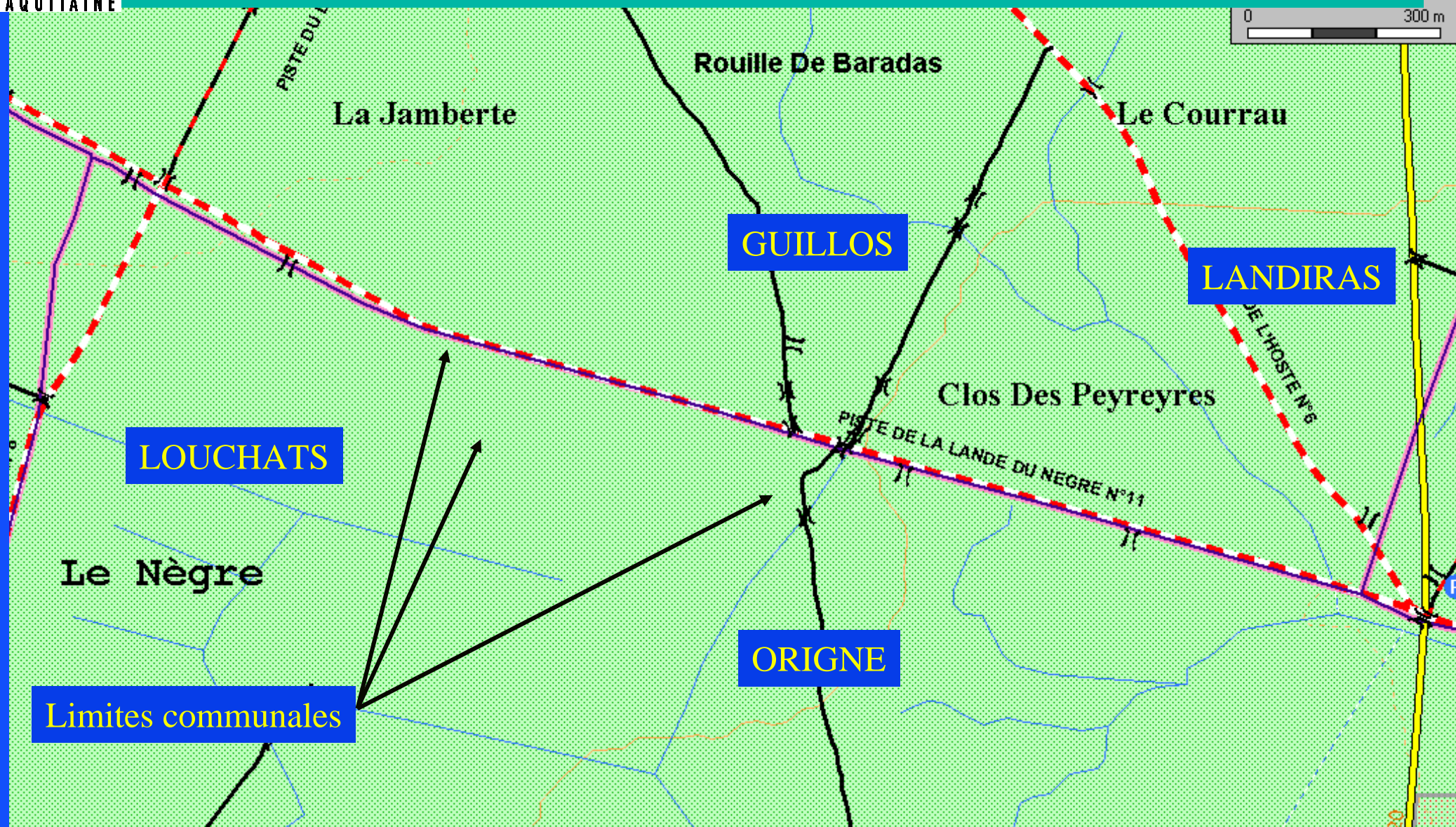
LOUCHATS

GUILLOS

ORIGNE

LANDIRAS

VOIES D'INTERET OPERATIONNEL ET STATUTS JURIDIQUES



Limites communales

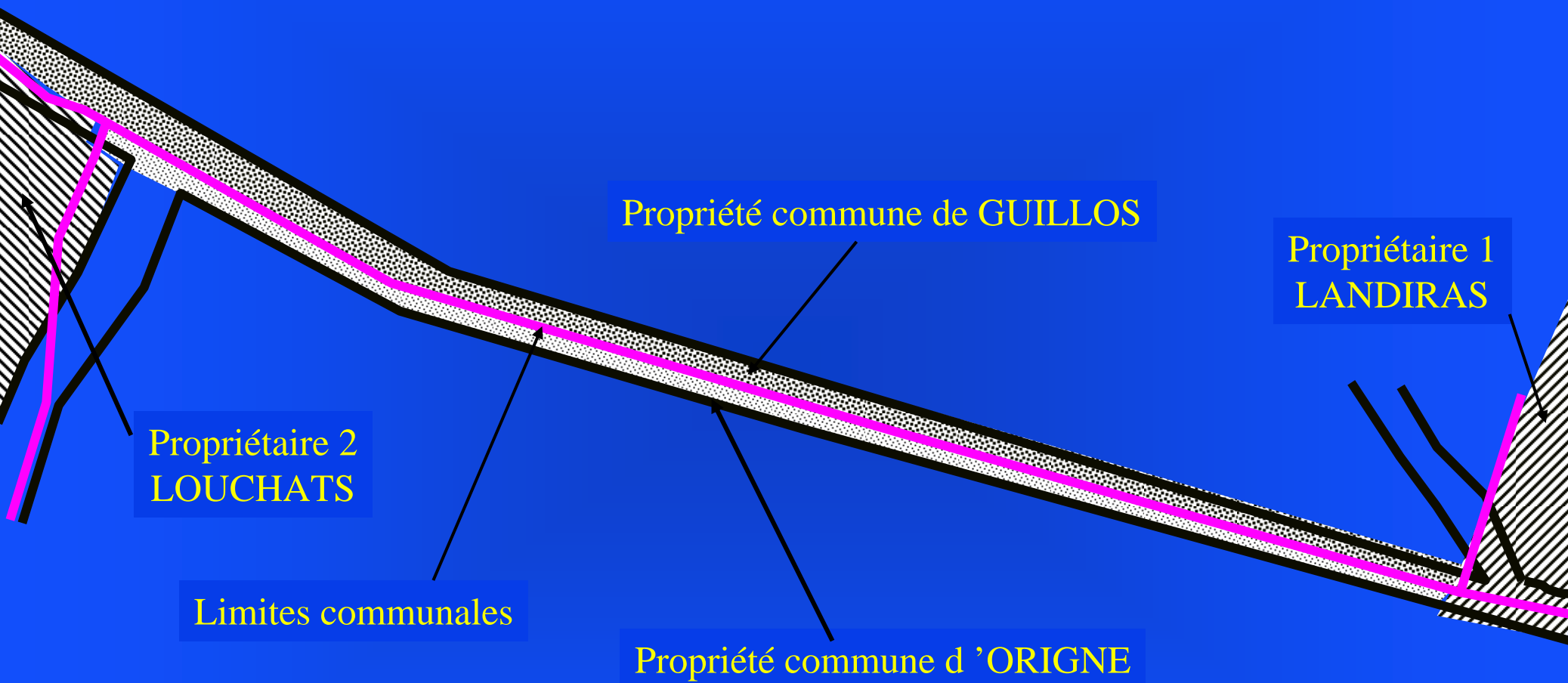
LOUCHATS

GUILLOS

LANDIRAS

ORIGINE

VOIES D'INTERET OPERATIONNEL ET STATUTS JURIDIQUES



DFCI EN AQUITAINE

OBJECTIF PLURIFONCTIONNEL

- DFCI
- DESSERTE
- HYDRAULIQUE
- DESSERTE D HABITATIONS

L'INVESTISSEMENT A PRECEDE LE JURIDIQUE

MAITRES D OUVRAGES



- Transversale, piste empierrée ou goudronnée
- Transversale, piste en sol naturel > 4m
- Transversale, piste nécessitant des travaux d'élagage

Echelle: 1/75 000

0 1,25 2,5 3,75 5 km

1/80000

LES INFRASTRUCTURES SONT EN PERPETUELLE EVOLUTION



USE OF GYRATORY CRUSHER ON TRACKS

BASSIN DE RISQUE : RESEAU DE PISTES PRIMAIRES, SECONDAIRES



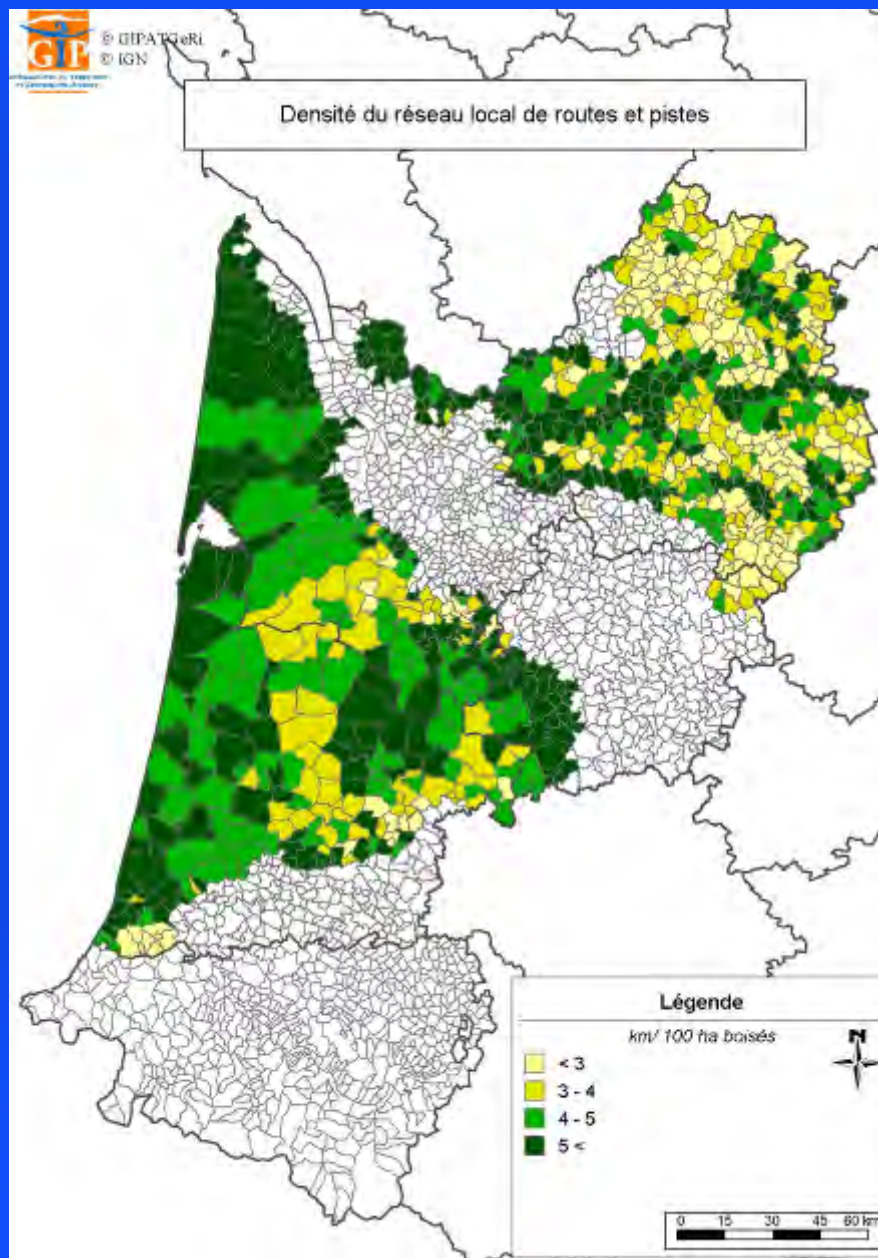
PRIMARY NETWORK

SECONDARY NETWORK

ENSEMBLE DES VOIES DE DESSERTES FORESTIERES EN AQUITAINE

		Voies d'intérêt opérationnel (km)				
	Surface boisée ASA	TOTAL Voies d'intérêt opérationnel (km)	Pistes empierrées (km)	Piste sol naturel (km)	Nombre de ponts (unités)	Fossés Bordiers (km)
Gironde	460 156	16 900	2 000	14 900	26 600	10 140
Landes	556 752	21 600	2 360	19 240	24 880	5 650
Lot et Garonne	64 892	2 866	237	2 629	2 022	442
Dordogne	99 748	678	563	115		904
Aquitaine	1 181 548	42 044	5 160	36 884	53 502	17 136
DENSITE POUR 10 000 Ha :						
Gironde		367	43	324	578	220
Landes		388	42	346	447	101
Lot et Garonne		442	37	405	312	68
Dordogne		68	56	12	0	91

FORTES VARIATIONS DE DENSITE



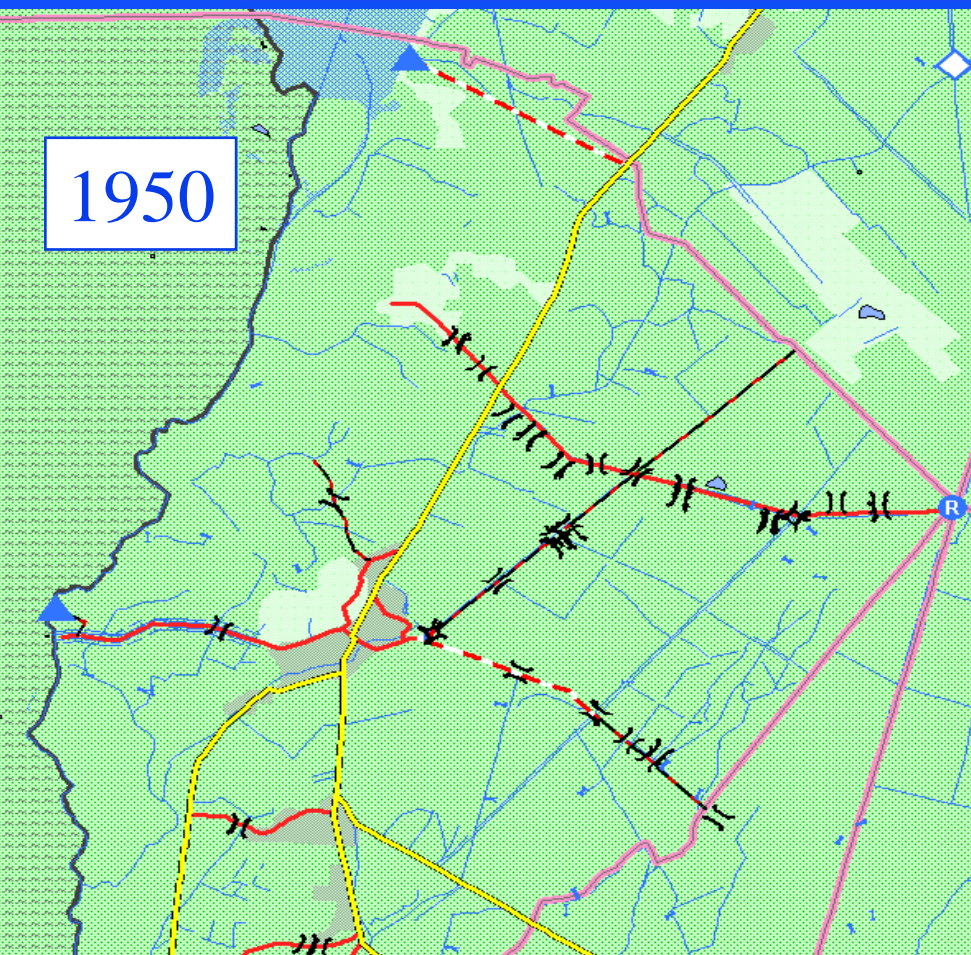
ACCESSIBILITE

-  : Bonne
-  : Moyenne
-  : Mauvais



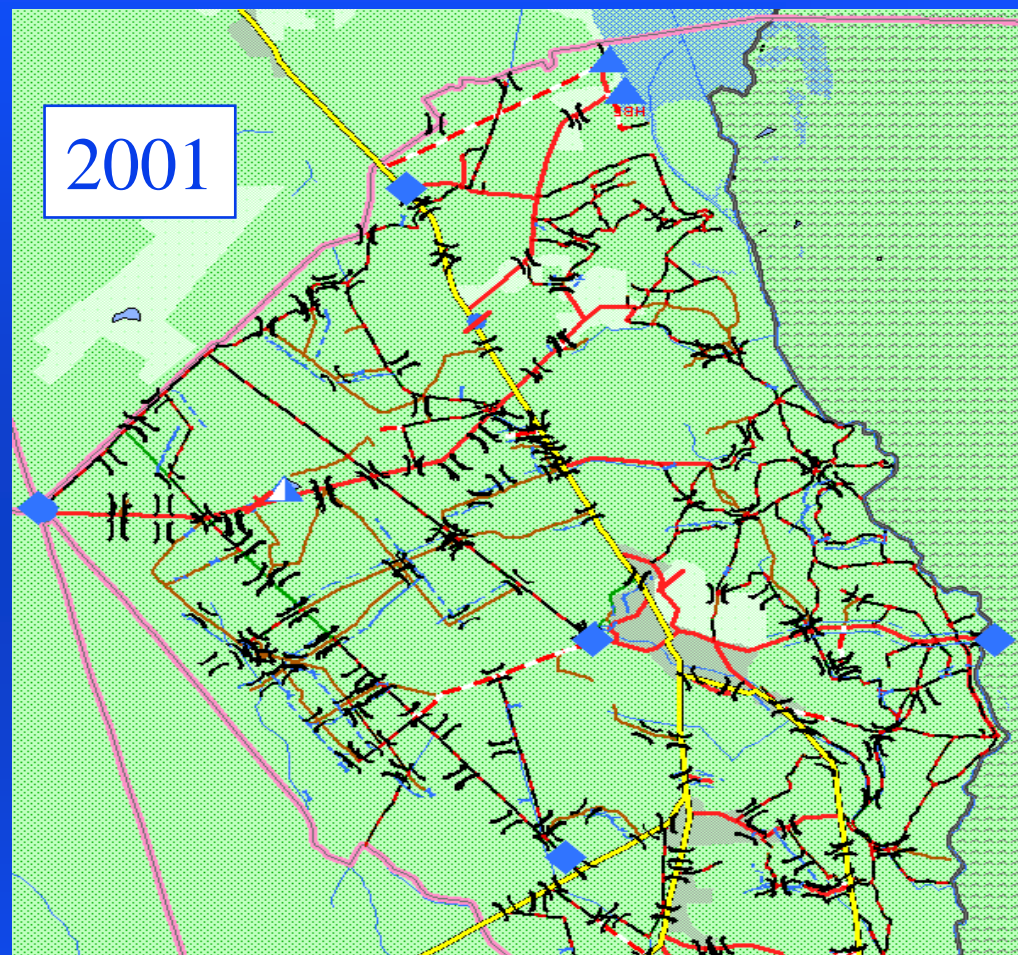
Etat des infrastructures en 1950 et 2001

1950



20 km de linéaires de pistes
3 points de pompage
45 ponceaux
2.75 km de fossés bordiers

2001



47 km de linéaires accès DFCI
11 points de pompage
225 ponceaux
12.55 km de fossés bordiers

MERCI DE VOTRE ATTENTION

Michel Campagnaud
Président de la DFCI Dordogne

Pierre Macé
Directeur la DFCI Gironde Aquitaine
www.dfci-aquitaine.fr