

Zones d' Echanges et de Cessions Amiables en milieu forestier



OPERATIONS D' ECHANGES MULTILATERAUX EN MILIEU FORESTIER

PLAN

1- Méthodologie

2- Bilan Technique



Les Objectifs



► **Remise en production du Massif forestier**

► **Contribution à l'aménagement du territoire**

Sécurité, gestion hydraulique, développement local

► **Respect de l'environnement et du milieu**

Zones feuillues et lisières, sauvetage des peuplements existants, reconquête et entretien des milieux fragiles



La Méthode

Partenariats Forestiers
(CRPF, CAFSA, Chambre d'agri.
.....)

Volontariat



Atouts et Contraintes de la Méthode

Rapidité

Coûts réduits

Pas de contentieux

Périmètres restreints

Pas de travaux connexes

Parcellaire inchangé



Déroulement de l'opération

Identification d'une zone



Contact systématique de tous les propriétaires de la zone identifiée



Motivé à la restructuration de son exploitation



Vendeurs de ses parcelles



Ne participant pas à l'opération



Déroulement de l'opération (suite)

Propriétaires Favorables aux échanges amiables

1er contact : **Déclaration d'intention**

Repérage de l'îlot principal
Parcelles à mettre dans l'échange
Acquisitions éventuelles

Terrain :
Utilisation du
diagnostic
sommaire établi
par le CRPF ou la
CAFSA pour la
valorisation
des parcelles

Réalisation d'une simulation optimale
de l'échange

2ème contact : **négociation et validation**
Proposition de l'échange au propriétaire
(signature de promesse d'échange, vulgarisation forestière)



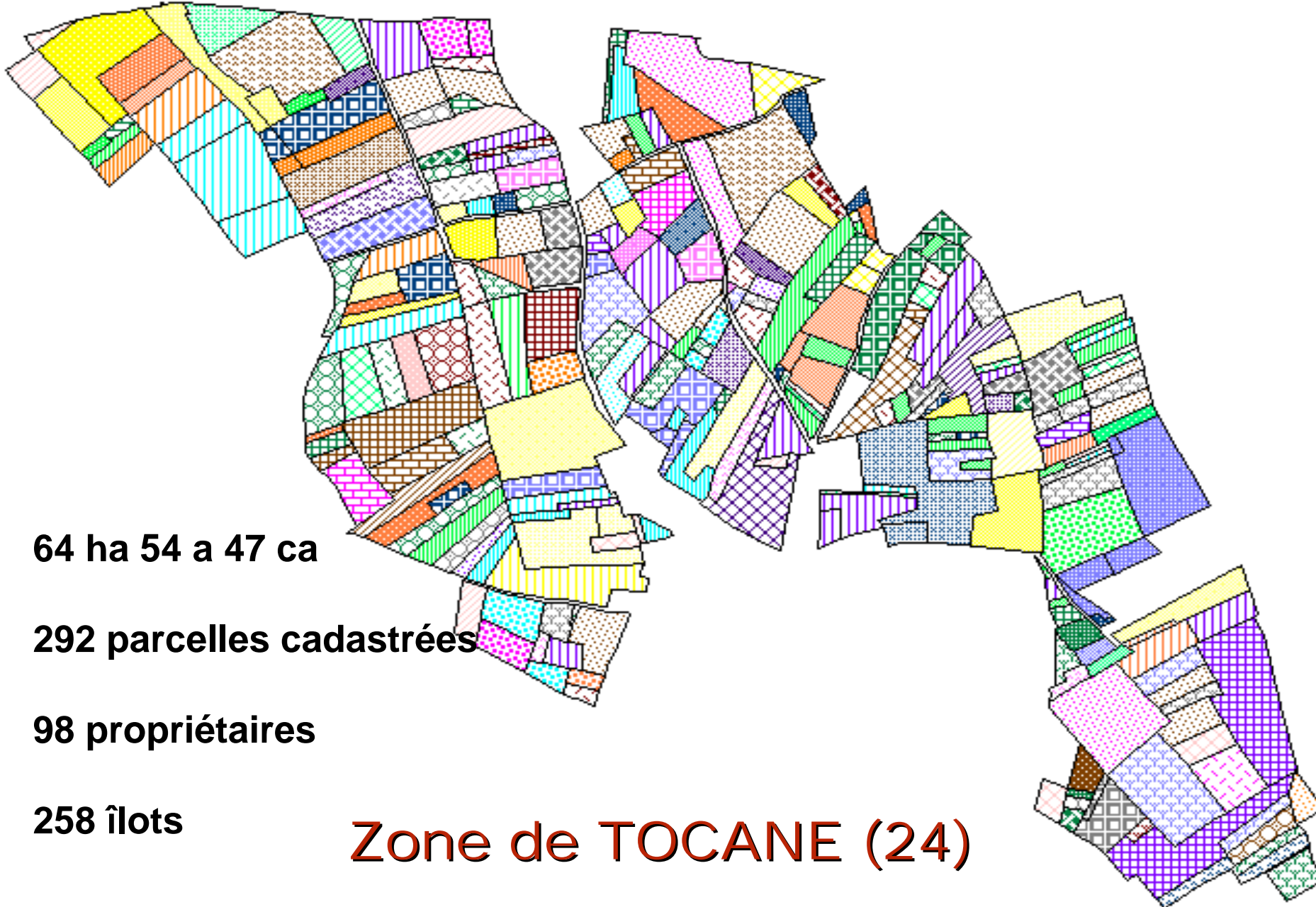
Déroulement de l'opération (suite)

Validation du projet en CDAF



Transfert de propriété :
Actes notariés ou dépôt du Procès verbal aux Hypothèques





64 ha 54 a 47 ca

292 parcelles cadastrées

98 propriétaires

258 îlots

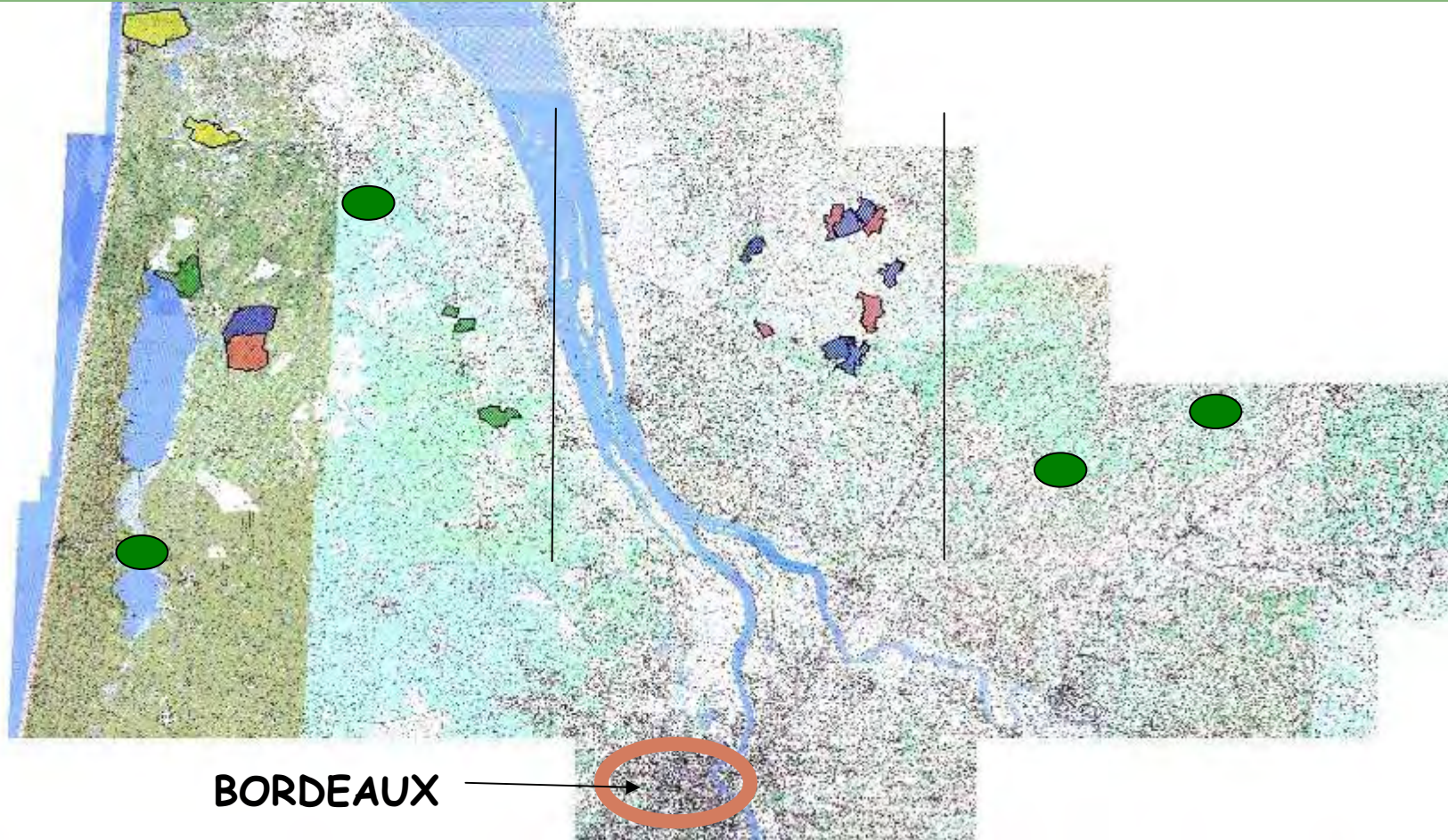
Zone de TOCANE (24)

Localisation des opérations d'échanges

MEDOC

HAUTE GIRONDE

LIBOURNAIS

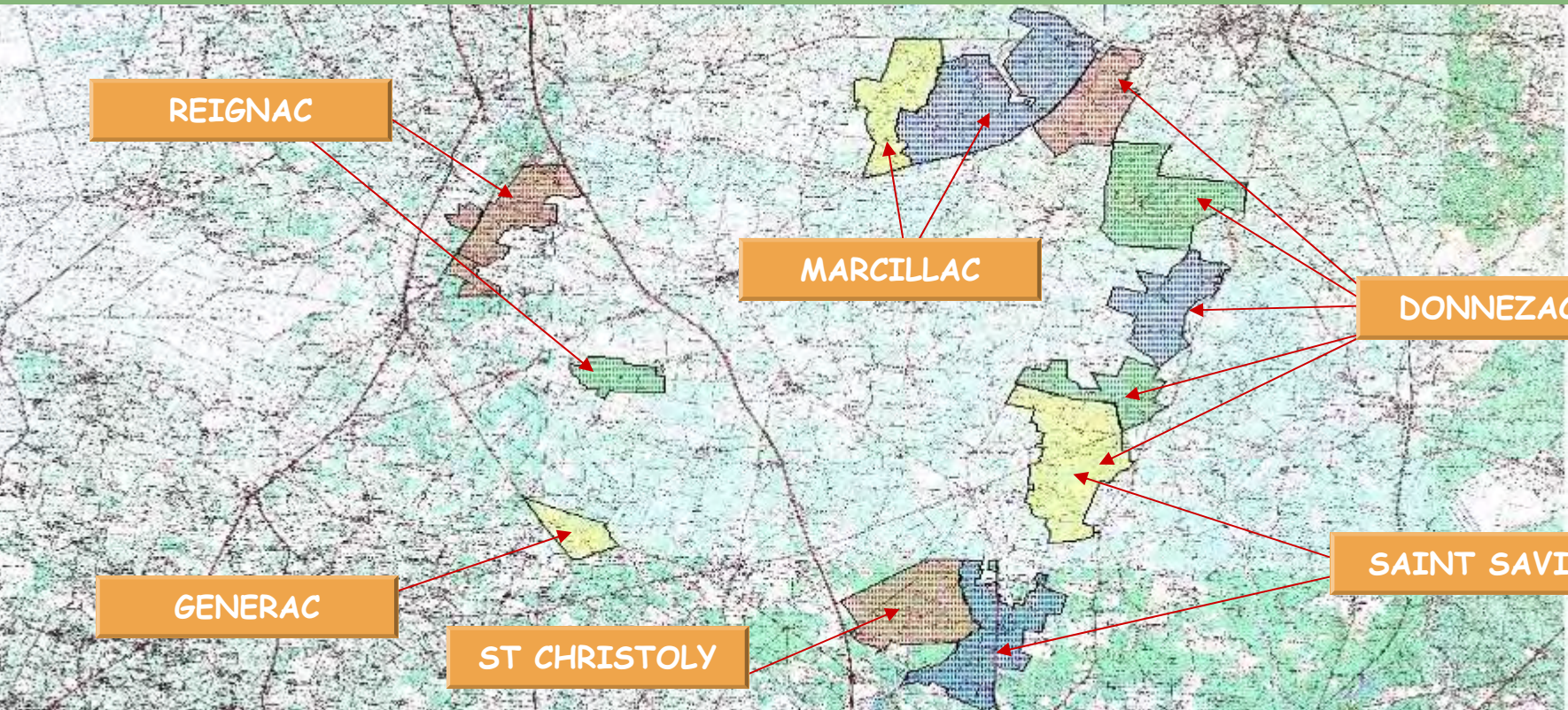


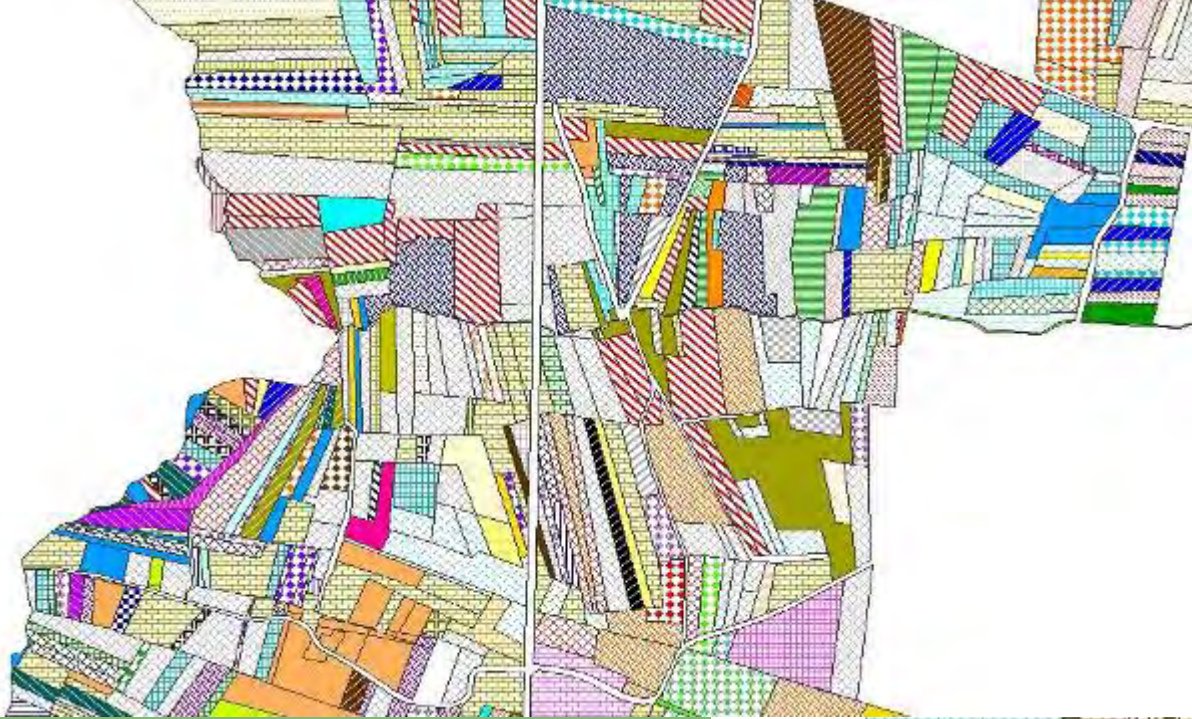
BORDEAUX



Localisation des opérations d'échanges

HAUTE GIRONDE





SAINT SAVIN

324 Hectares

138 propriétaires

906 parcelles



BILAN TECHNIQUE (8 périmètres)

	Superficie (ha)	Nbr de propriétaires	Parcelles
Non participants	834	455	1082
Vendeurs	375	339	855
Co-échangistes	2271	313	3717
TOTAL	3480	1107	5654

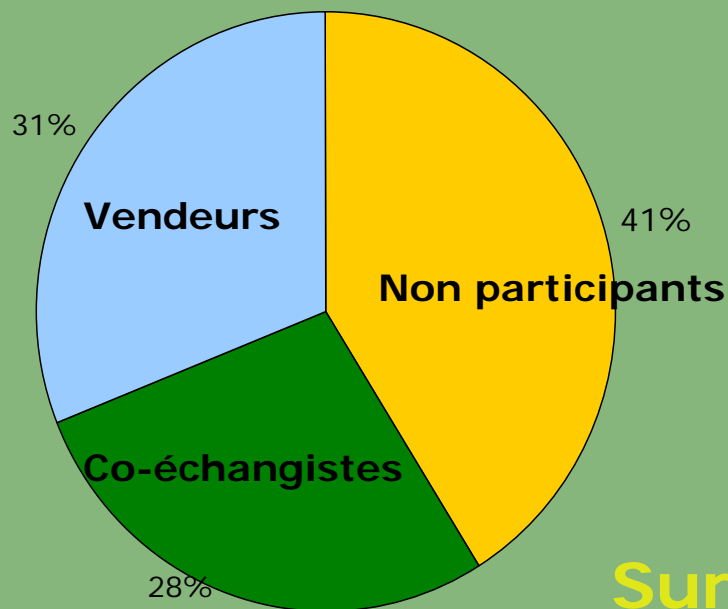
- ✓ Surface moyenne par propriétaire : 3,14Ha
par parcelle : 0,6Ha
- ✓ Nb d'îlots par propriétaire : 5,9 → 1,5
- ✓ Surface moyenne des îlots : 1,30Ha → 5,20Ha



BILAN TECHNIQUE (8 périmètres)

Positionnement des propriétaires

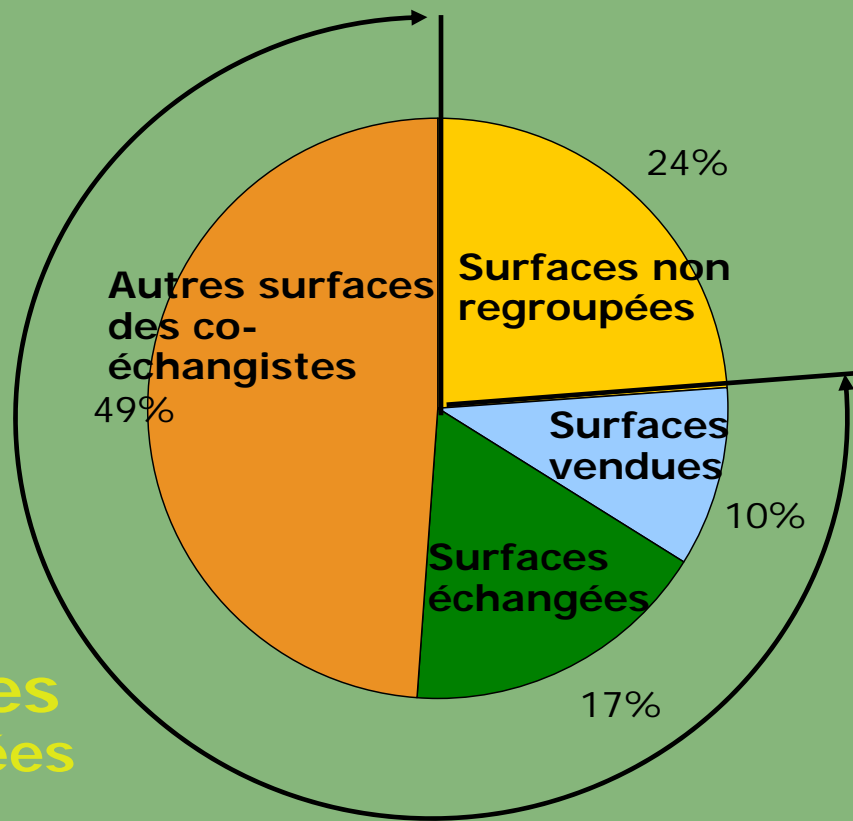
En nombre



Surfaces regroupées

76%

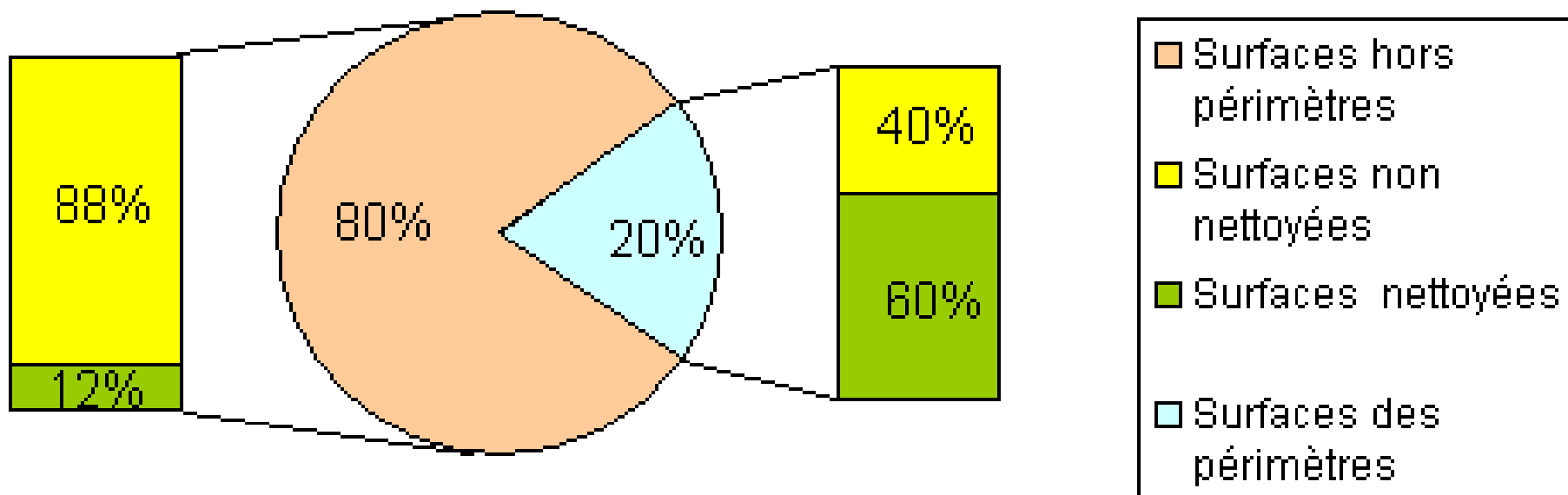
En surface



BILAN TECHNIQUE

Impact de la restructuration sur le nettoyage

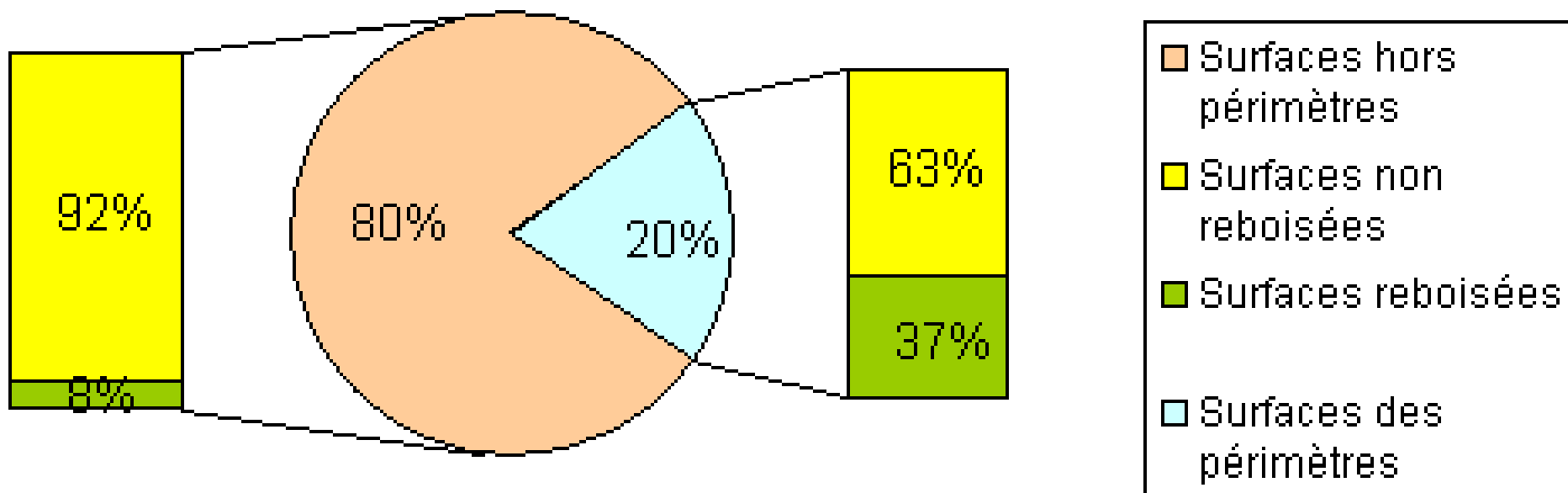
La part du nettoyage dans les périmètres et hors périmètres
dans les communes du Nord Gironde



BILAN TECHNIQUE

Impact de la restructuration sur le reboisement

La part du reboisement dans les périmètres et hors périmètres dans les communes du Nord Gironde



Zones d' Echanges et de Cessions Amiables en milieu forestier

