

# PRESENTATION PAR

Bernard MARES

05 53 29 92 80

06 07 18 05 67

# 1er Forum national forêts privées collectivités locales

Analyse des coûts d'exploitation en fonction de la taille des parcelles (exemple du Pin Maritime)

Comparaison des coûts chez 2 scieurs (un des landes / un de dordogne)

La différence de taille, du massif, des propriétés et des coupes permettra de chiffrer sur une essence identique la différence des coûts de mobilisation.

En Dordogne, il n'y a pas de différence de coût entre une « grosse » et une « petite » exploitation de pin. La coupe importante mais rare permet de payer une prime à l'exploitant pour compenser les petites parcelles.

Il n'y a donc pas de comparaison possible entre 2 parcelles de taille différente sur le même département.

# Présentation des forêts des Landes et de la Dordogne

	DORDOGNE (24)	LANDES (40)
Superficie totale	417 000 ha	603 550 ha
Taux de boisement	48%	64.6%
Rang au niveau national	3ème	2ème
Superficie de pin maritime	97 500 ha	538 090 ha
% de la forêt départementale	23%	89%
Autres peuplements	319 500 ha	65 460 ha
Nb de propriétaires	120 000	37 195
Surface moyenne par propriétaire	3.50 ha	16.22 ha
Nb de propriété > 25 ha	1 800	3 191
Surface représentée par les propriétés > 25 ha	104 000 ha 25% de la forêt	439 346 ha 80% de la forêt
Volume total exploité en 2006	805 700 m3	4 343 000 m3
dont sciage PM	163 600 m3	2 510 000 m3
dont trituration PM	140 000 m3	1 458 000 m3
Nb de machines d'abattage	33	224 avec gironde
Taux de mécanisation en coupe rase	90%	72%

**Comparaison des coûts de mobilisation  
du pin maritime  
entre 2 scieries des Landes et de Dordogne**

***VOLUME ACHETE PAR AN***

	<b>Dpt 40</b>	<b>Dpt 24</b>
Sciage	90 000 m <sup>3</sup>	62 000 m <sup>3</sup>
Papeterie	25 000 m <sup>3</sup>	15 500 m <sup>3</sup>
TOTAL	115 000 m <sup>3</sup>	77 500 m <sup>3</sup>
Moyenne coupe	1 300 m <sup>3</sup>	110 m <sup>3</sup>

# ***FRAIS D'ACHAT***

	<b>Dpt 40</b>	<b>Dpt 24</b>
Coût d'un acheteur	72 000 €	72 000 €
1 adjoint	53 000 €	53 000 €
½ adjoint de+ dans le 40	26 500 €	

Frais de déplacements identiques dans les 2 cas :  
65 000 à 75 000 km/an/personne

TOTAL frais encadrement	151 500 €	125 000 €
Coût ramené au m3	1.32 €	1.61 €

**FRAIS D'ACHAT 22% plus cher en Dordogne**

# ***EXPLOITATION***

	<b>Dpt 40</b>	<b>Dpt 24</b>
Abattage	4.78 €/m <sup>3</sup>	6.50 €/m <sup>3</sup>
Débardage	4.88 €/m <sup>3</sup>	6.10 €/m <sup>3</sup>
TOTAL	9.66 €/m <sup>3</sup>	12.60 €/m <sup>3</sup>

EXPLOITATION 30% plus chère en Dordogne

# ***TRANSPORT***

	<b>Dpt 40</b>	<b>Dpt 24</b>
Prix moyen coupe à scierie	6.22 €/m <sup>3</sup>	7.00 €/m <sup>3</sup>

TRANSPORT 12.5% plus cher en Dordogne

***RECAPITULATIF***  
***(Coûts de mobilisation***  
***hors prix d'achat sur pied)***

	<b>Dpt 40</b>	<b>Dpt 24</b>
TOTAL DES COUTS	17.20 €/m <sup>3</sup>	21.21 €/m <sup>3</sup>

COUTS 23.3% plus cher en Dordogne

# ***PRIX MOYEN DES ACHATS*** ***(m3 de PM sur pied)***

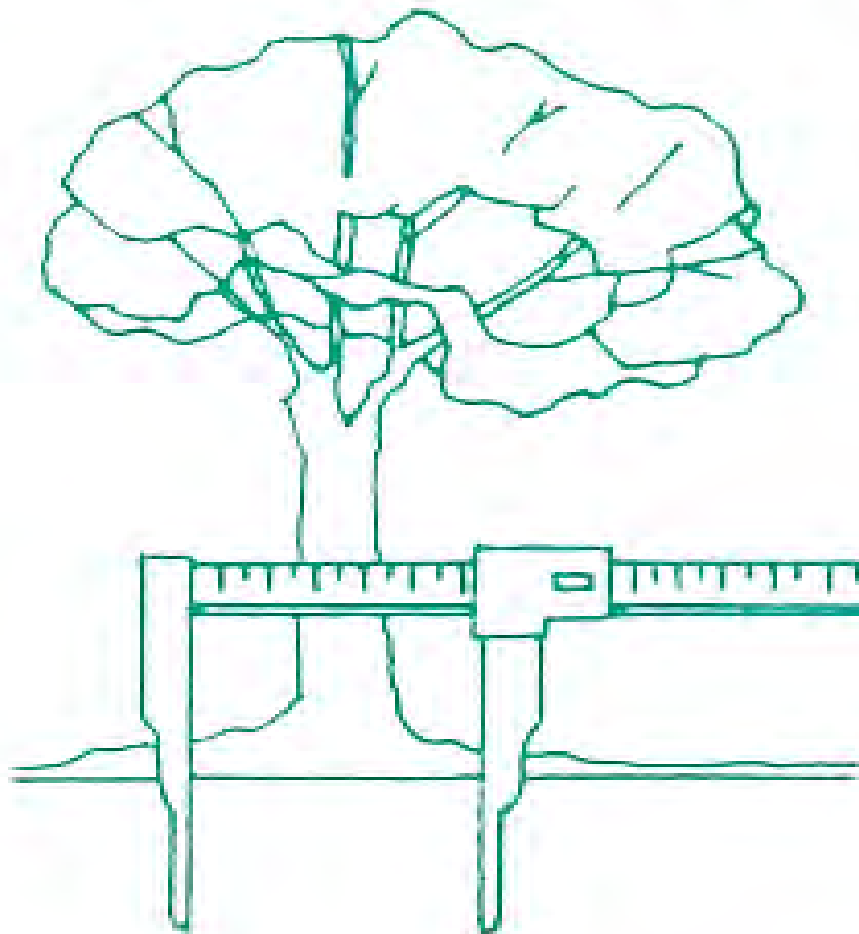
	<b>Dpt 40</b>	<b>Dpt 24</b>
Prix d'achat moyen des PM sur pied	34.5 €/m3	28.00 €/m3
Prix moyen du m3 rendu à la scierie	51.70 €/m3	49.21 €/m3

soit 4.8% moins cher en Dordogne

# FORÊT GESTION

---

## **S.A.R.L. B. MARES**



CONSEIL EN FORÊT  
REBOISEMENT  
PLAN DE GESTION  
ESTIMATION  
EXPERTISE

24550 LOUBÉJAC

**Tél. 05 53 29 92 80**

Fax 05 53 29 79 92