

FORUM FORETS PRIVEES & COLLECTIVITES LOCALES

PERIGUEUX 21 10 2010

Réseau d'observation de la forêt privée française

Etude sur les comportements et motivations des propriétaires forestiers

ERIC TOPPAN

Adjoint au Directeur Général chargé des Affaires Economiques

FEDERATION NATIONALE

« FORESTIERS PRIVES DE FRANCE »

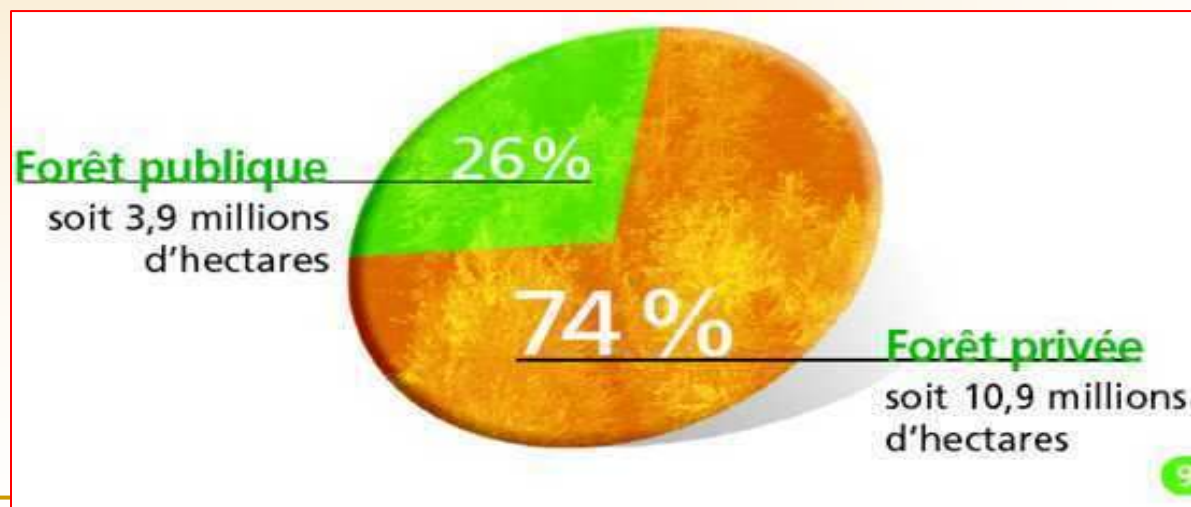


La forêt française, plus d'1/4 du territoire...

Plus de 15 millions d'hectares ...

- 15 millions d'hectares de forêts à vocation de production de bois, soit 28,6% du territoire.
- 0,7 million d'hectares de forêts à vocation récréative ou de protection.

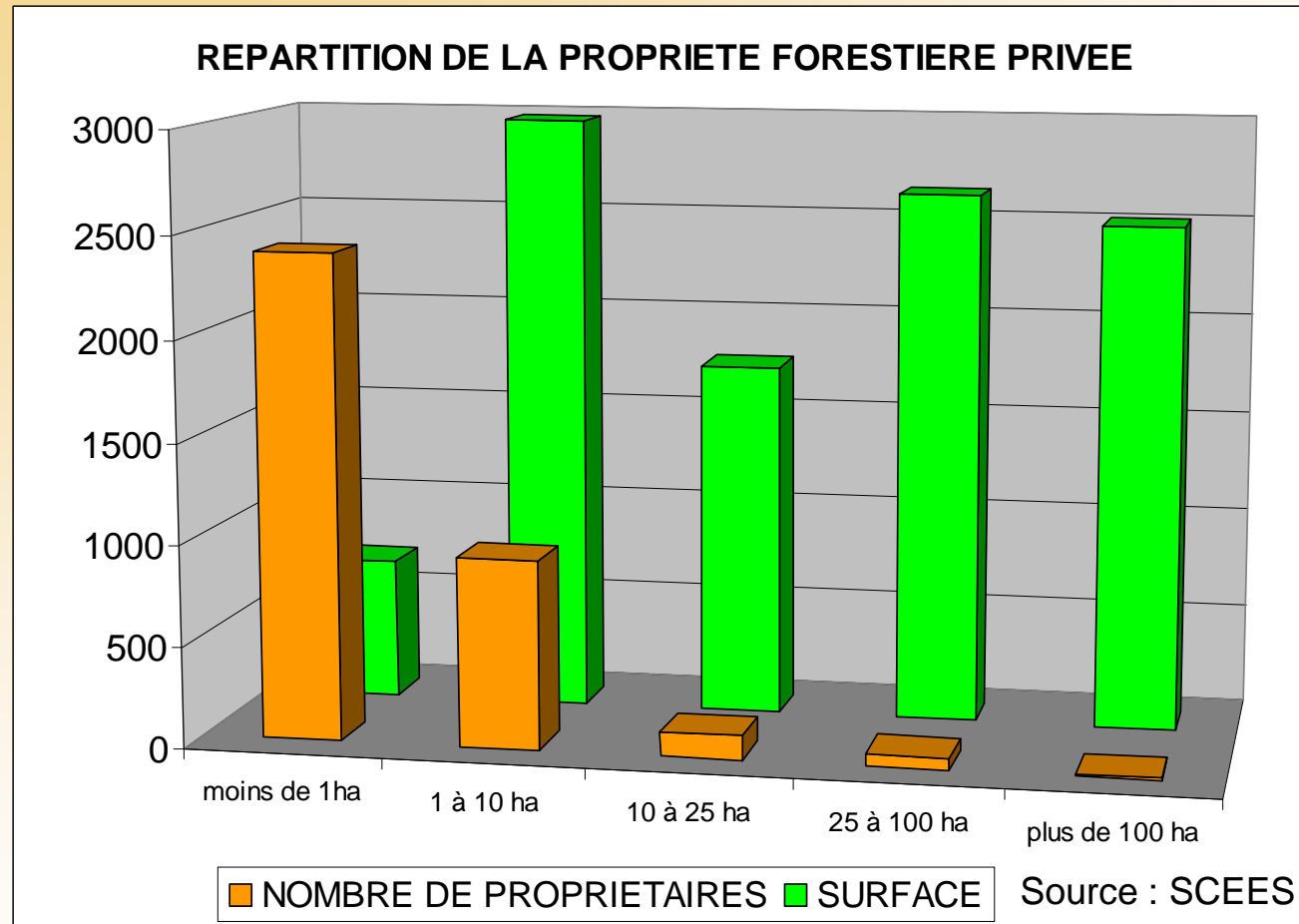
... dont les 3/4 appartiennent à des **propriétaires privés**.



FEDERATION FORESTIERS PRIVES
DE FRANCE - ERIC TOPPAN



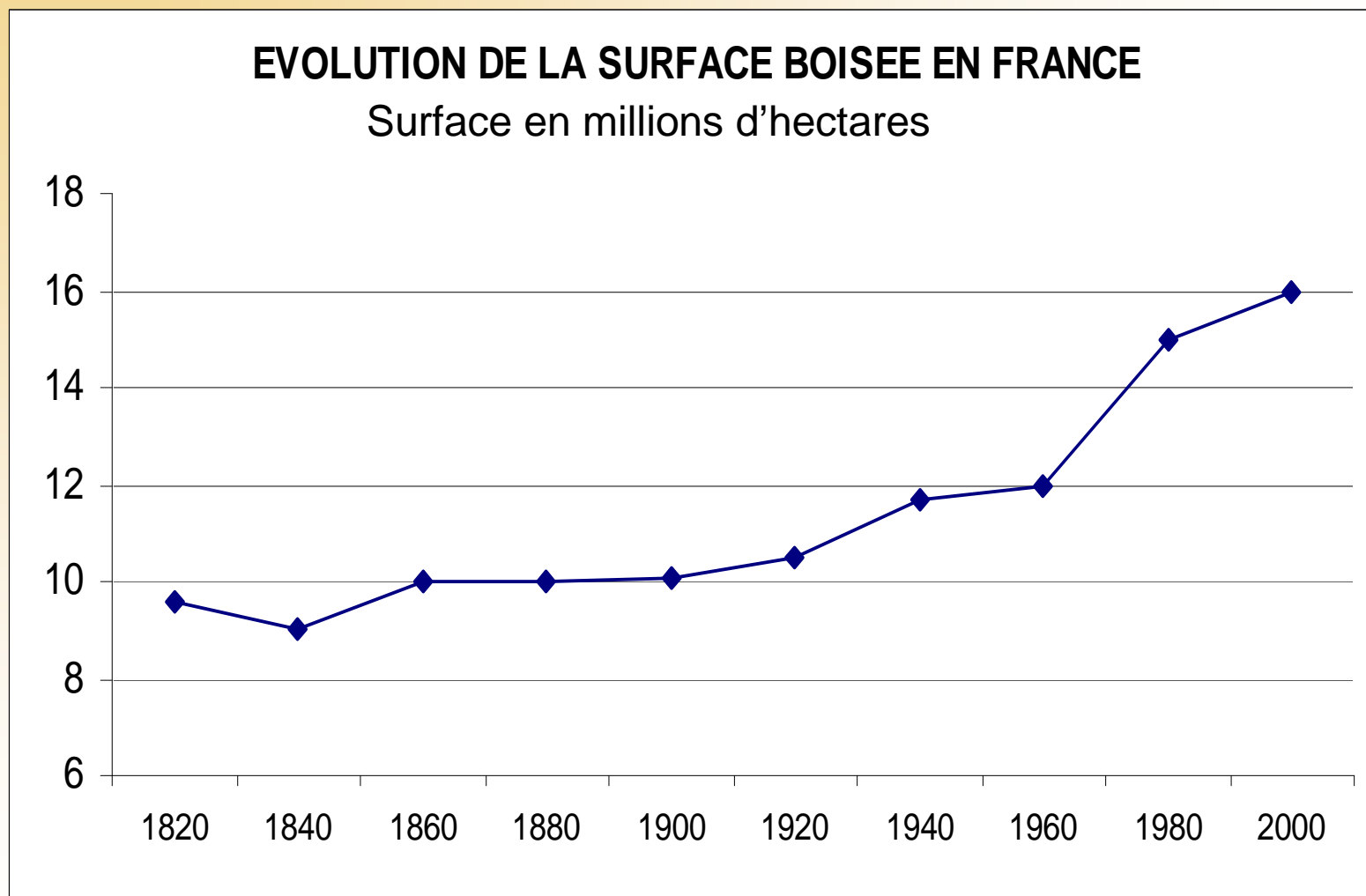
3,5 millions de propriétaires forestiers privés



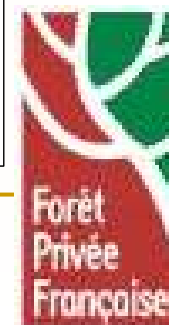
2,5 millions de propriétaires de moins d'un hectare.

80% de la surface appartient à 15% des propriétaires (+ de 4ha).

Une surface en augmentation



FEDERATION FORESTIERS PRIVES
DE FRANCE - ERIC TOPPAN



La forêt française gagne du terrain...

☞ des accrus forestiers sur friches agricoles,

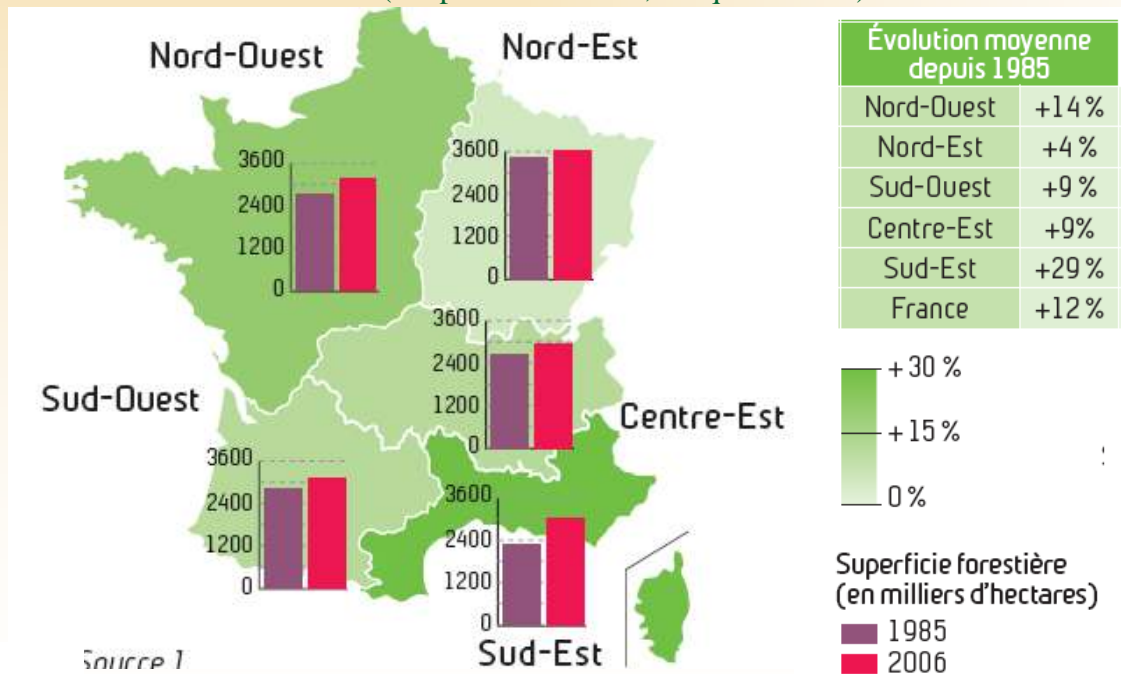
☞ des boisements de terres agricoles.

en une vingtaine d'années, la surface a augmenté de 12%:

☞ + 1,7 million d'ha, dont 1,4 million en forêt privée.

Évolution de la superficie forestière depuis 1985

(Peupleraies exclues, bosquets inclus)

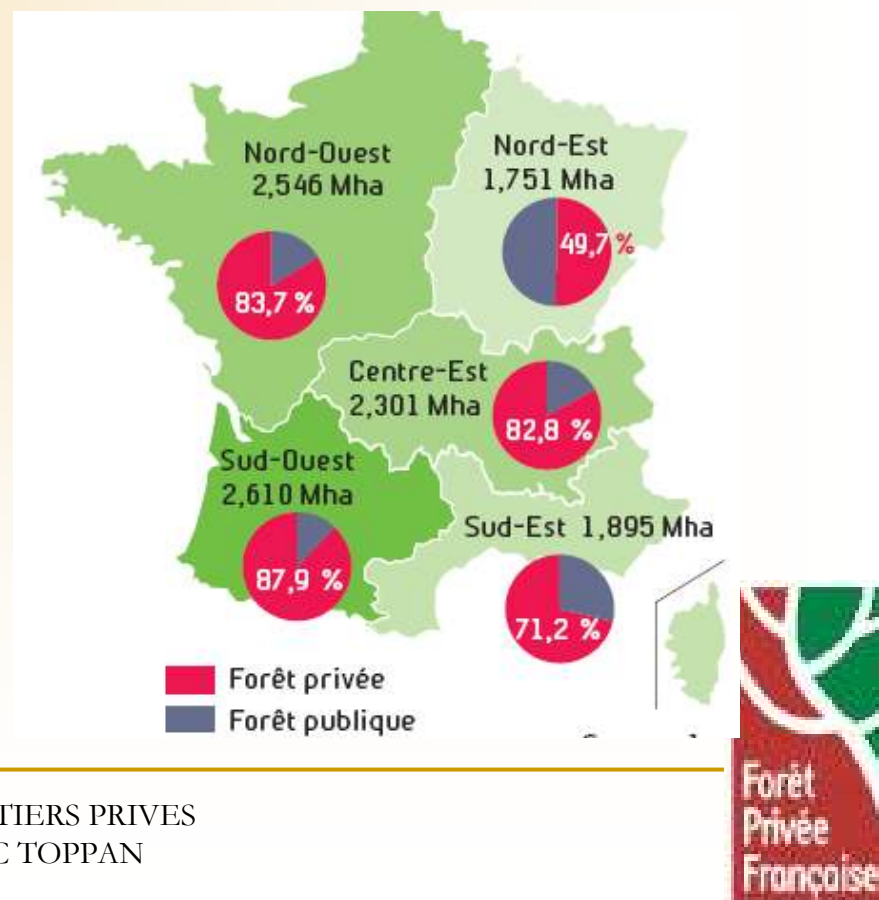


La part de la forêt privée d'une région à l'autre

La forêt privée est majoritaire partout en France sauf dans le Nord-Est.

Zone	Forêt publique (millions d'ha)	Forêt privée (millions d'ha)
Nord-Ouest	0,496	2,546
Nord-Est	1,772	1,751
Sud-Ouest	0,360	2,610
Centre-Est	0,479	2,301
Sud-Est	0,766	1,895
Total	3,873	11,103
	25,9 %	74,1 %

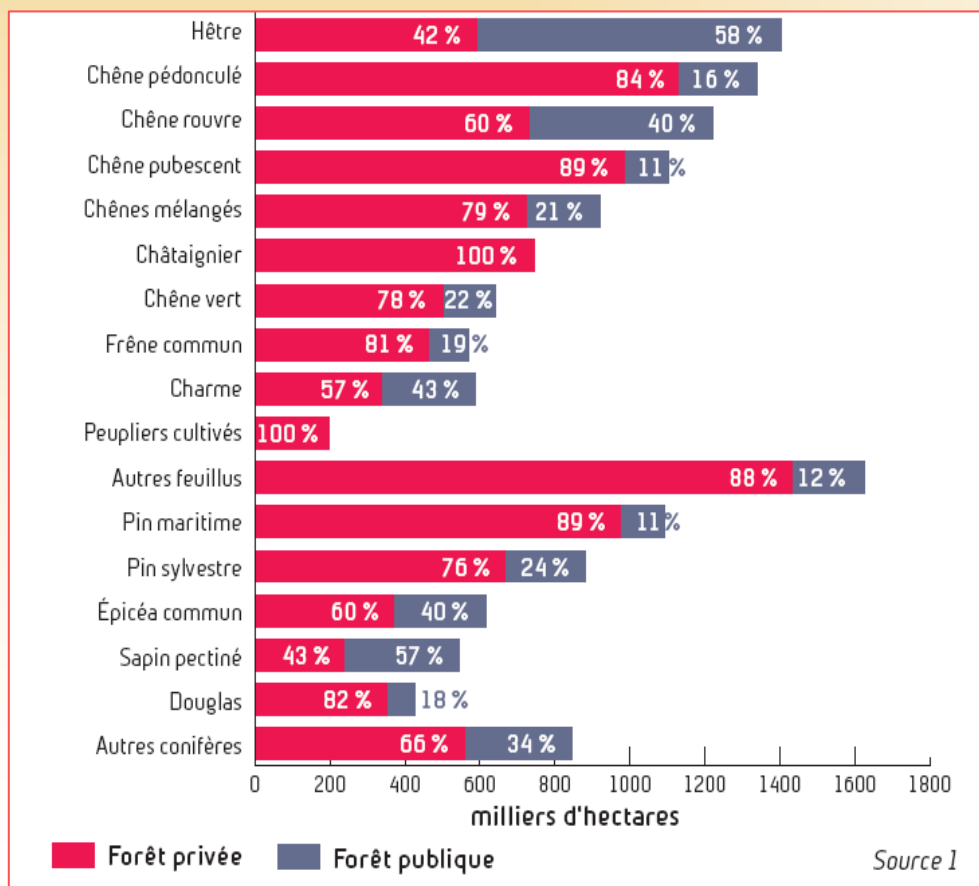
Surface de la forêt privée et répartition par propriété et par interrégion.



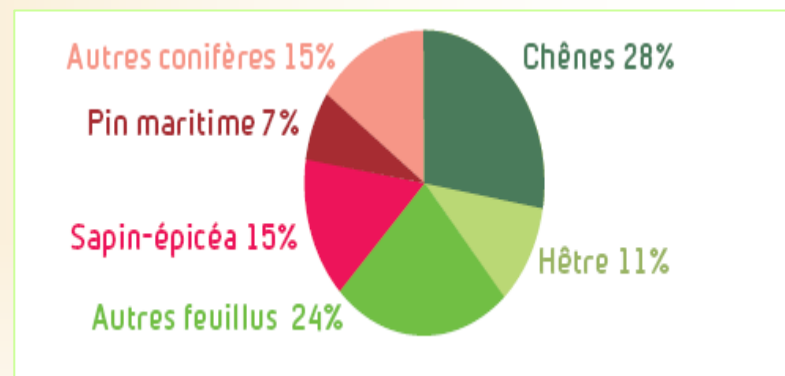
La forêt française est majoritairement feuillue...

Très diversifiée, notre forêt comporte **137 espèces d'arbres** différentes et sa surface est composée de **70 % d'espèces feuillues**.

Surface des différentes essences



Volume sur pied de la forêt française : 2,4 milliards de m³



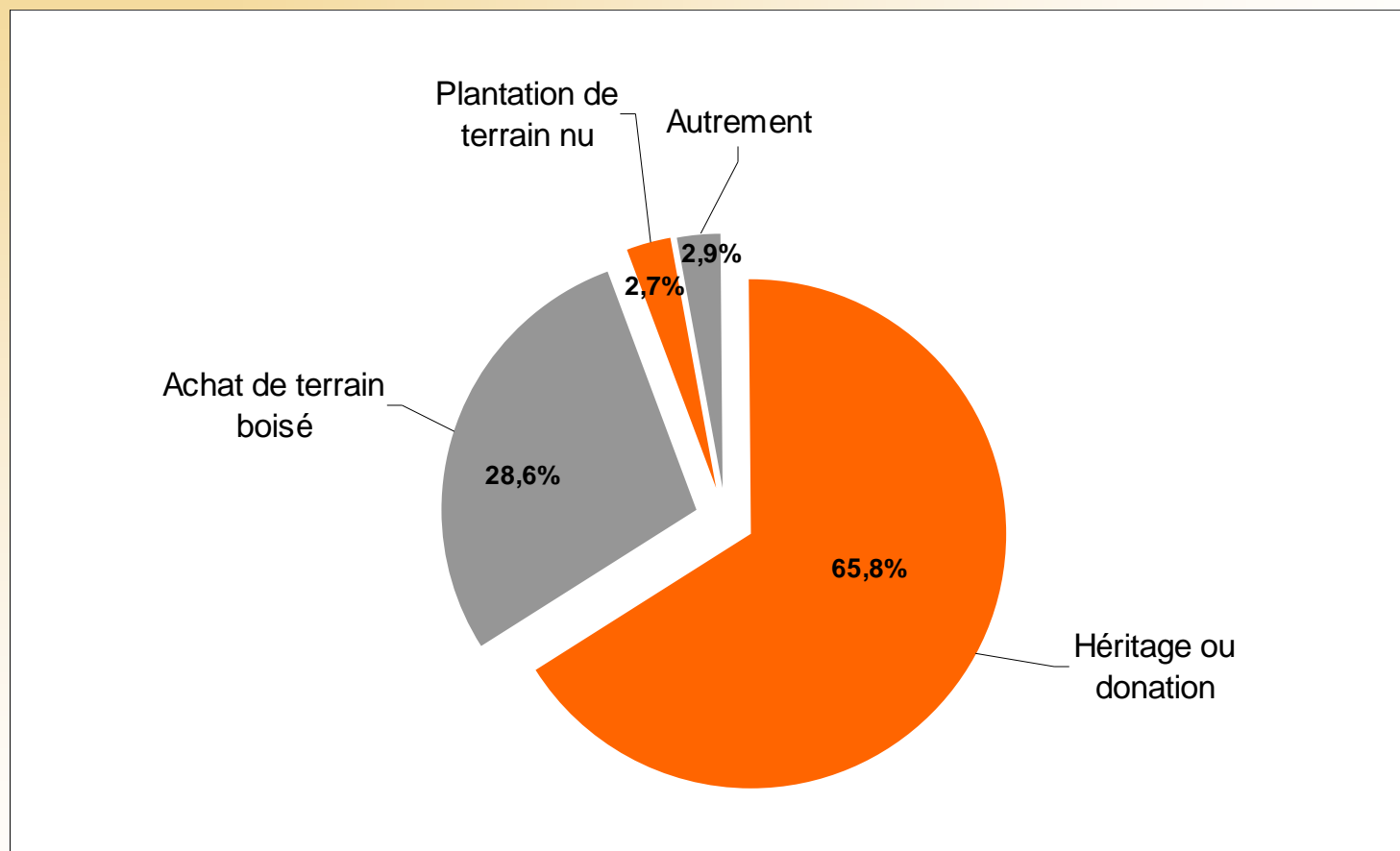
Le RESOFOP

- Contribution de la forêt privée à l'observatoire économique de France Bois Forêt
- Fin 2009, la Fédération et le CNPF-IDF ont mis en place le **Réseau d'Observation de la Forêt Privée RESOFOP** avec le concours du CREDOC
- **Objectifs :**
 - comprendre les comportements des propriétaires forestiers,
 - orienter les actions des organisations professionnelles

Méthodologie de l'enquête

- **600** propriétaires par téléphone fin 2009
- Echantillon national stratifié sur **5 classes de surface** (>1ha), **5 inter-régions**,
 - ❑ Méditerranée : Languedoc-Roussillon, Paca, Corse.
 - ❑ Centre-Est : Auvergne, Limousin, Rhône-Alpes.
 - ❑ Atlantique: Centre, Ile-de-France, Poitou-Charentes, Pays de la Loire, Bretagne, Normandie, Nord-Pas-de-Calais Picardie.
 - ❑ Nord-est : Bourgogne Champagne-Ardenne, Franche-Comté, Lorraine-Alsace.
 - ❑ Sud-ouest : Aquitaine, Midi-Pyrénées.
- Enquête nationale reconduite en 2010 et 2011

Moyen d'accèsion à la propriété

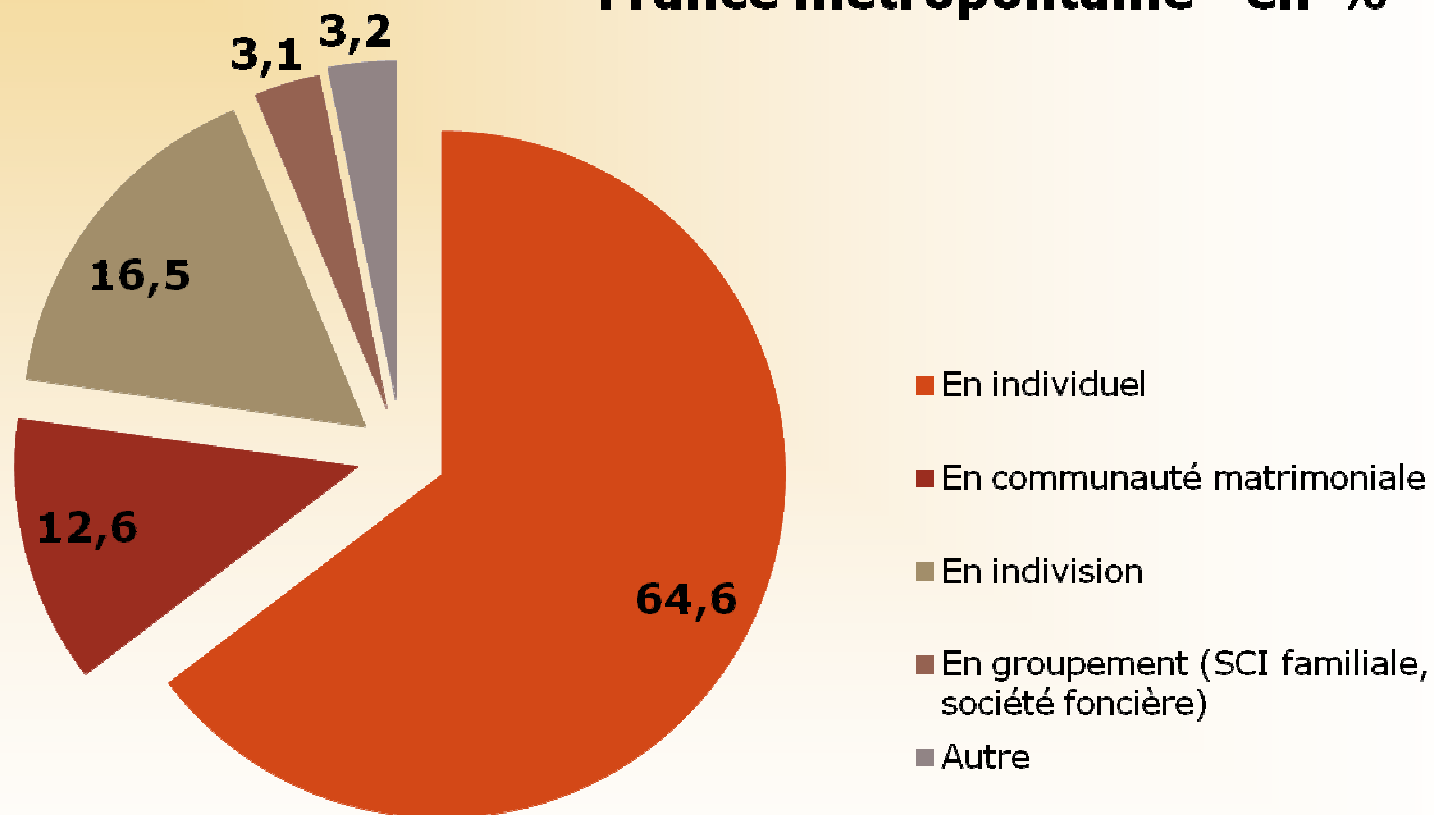


Source : FPF/CNPF-IDF et Crédoc, 2009



Répartition des types de propriété en France

France métropolitaine - en %



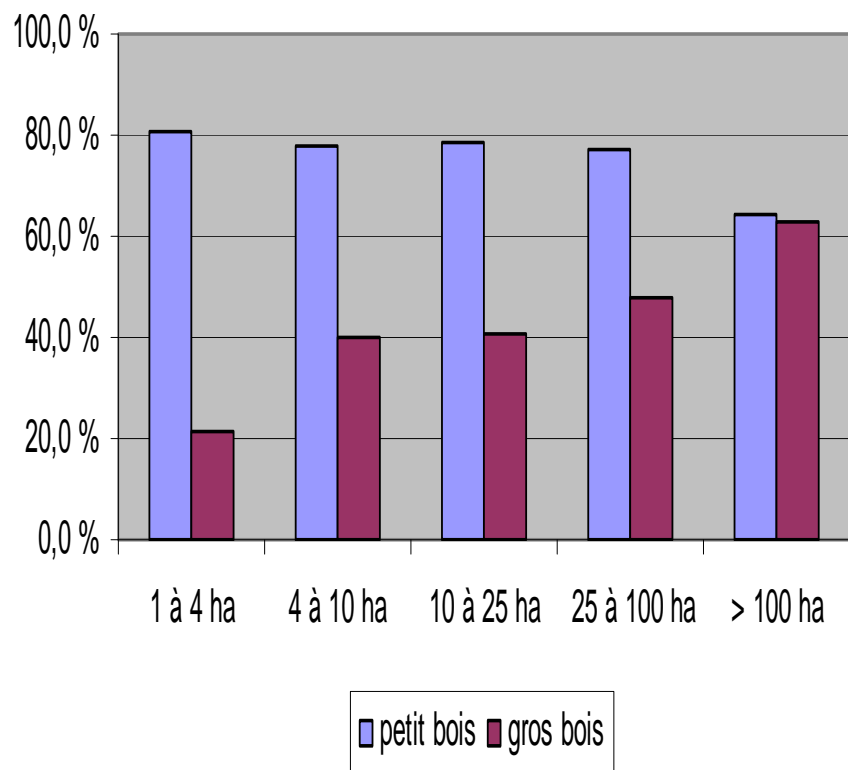
Source : FPF/CNPF-IDF et Crédoc, 2009

Coupes et travaux : la forêt endormie ?

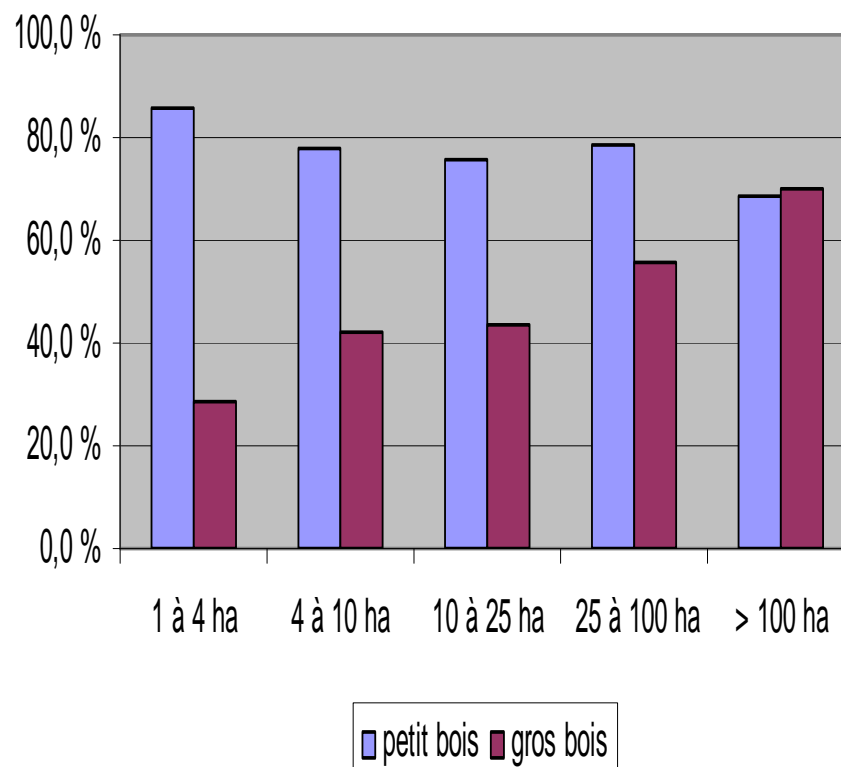
- **50%** des propriétaires ont effectué des **coupes** de bois ces 5 dernières années,
 - **7 millions d'hectares concernés**
- **31%** ont l'intention d'en faire dans les 5 prochaines années
 - **5 millions d'hectares concernés**
- **29%** des propriétaires ont effectué des **travaux** ces 5 dernières années,
- **25%** ont l'intention d'en faire dans les 5 prochaines années

Coupes réalisées et envisagées

Coupes réalisées

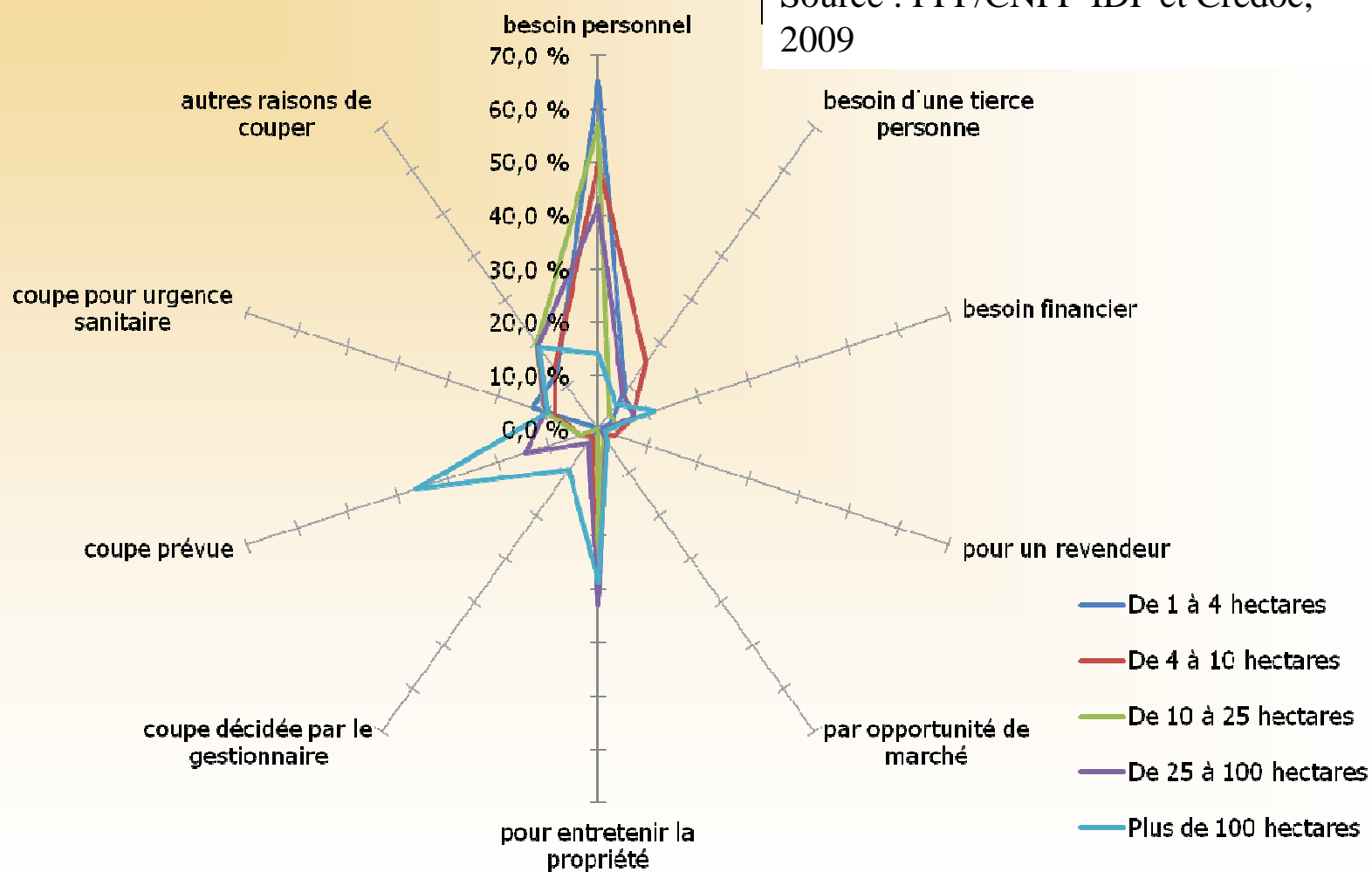


Coupes envisagées



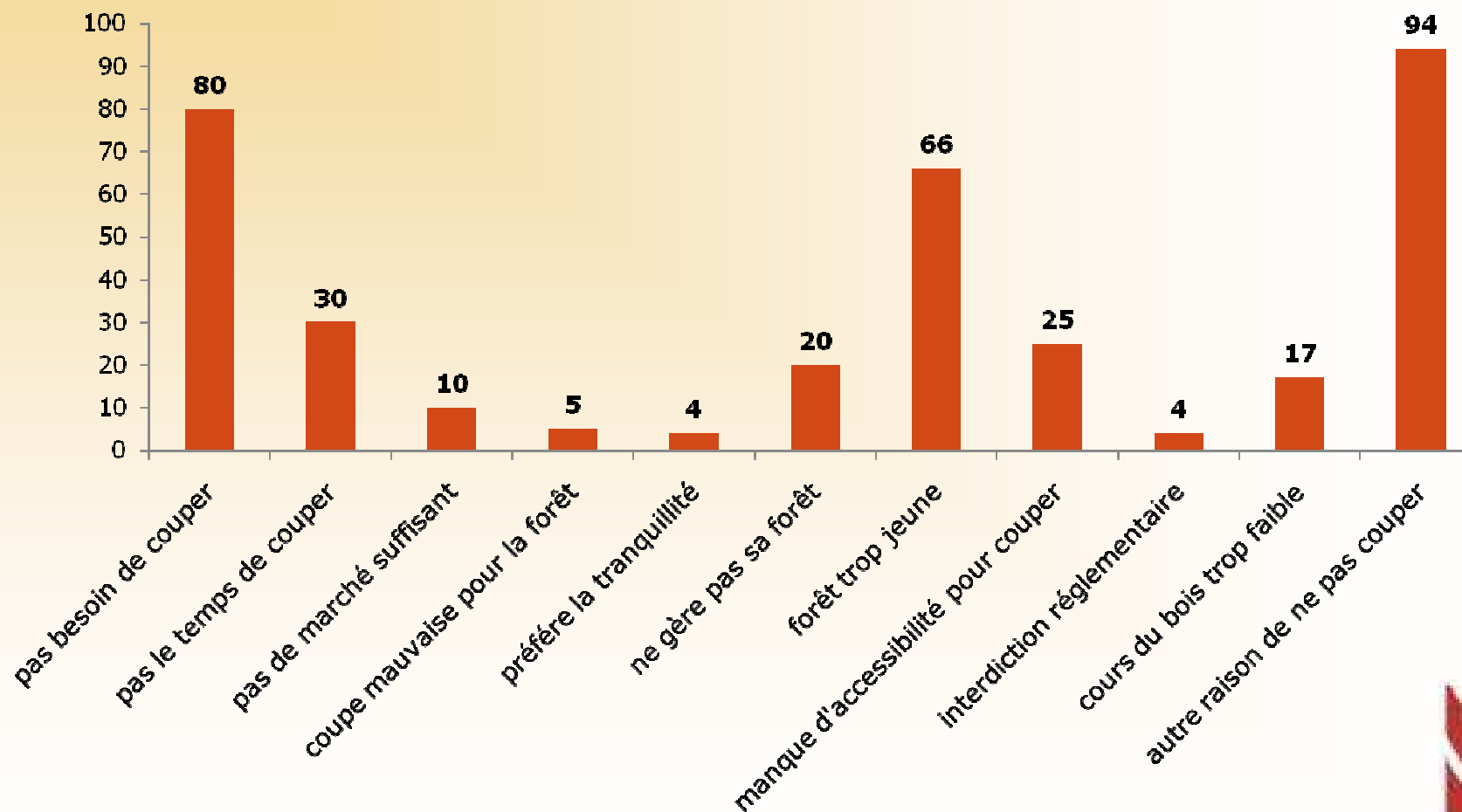
Motifs de coupe selon la surface

Source : FPF/CNPF-IDF et Crédoc, 2009

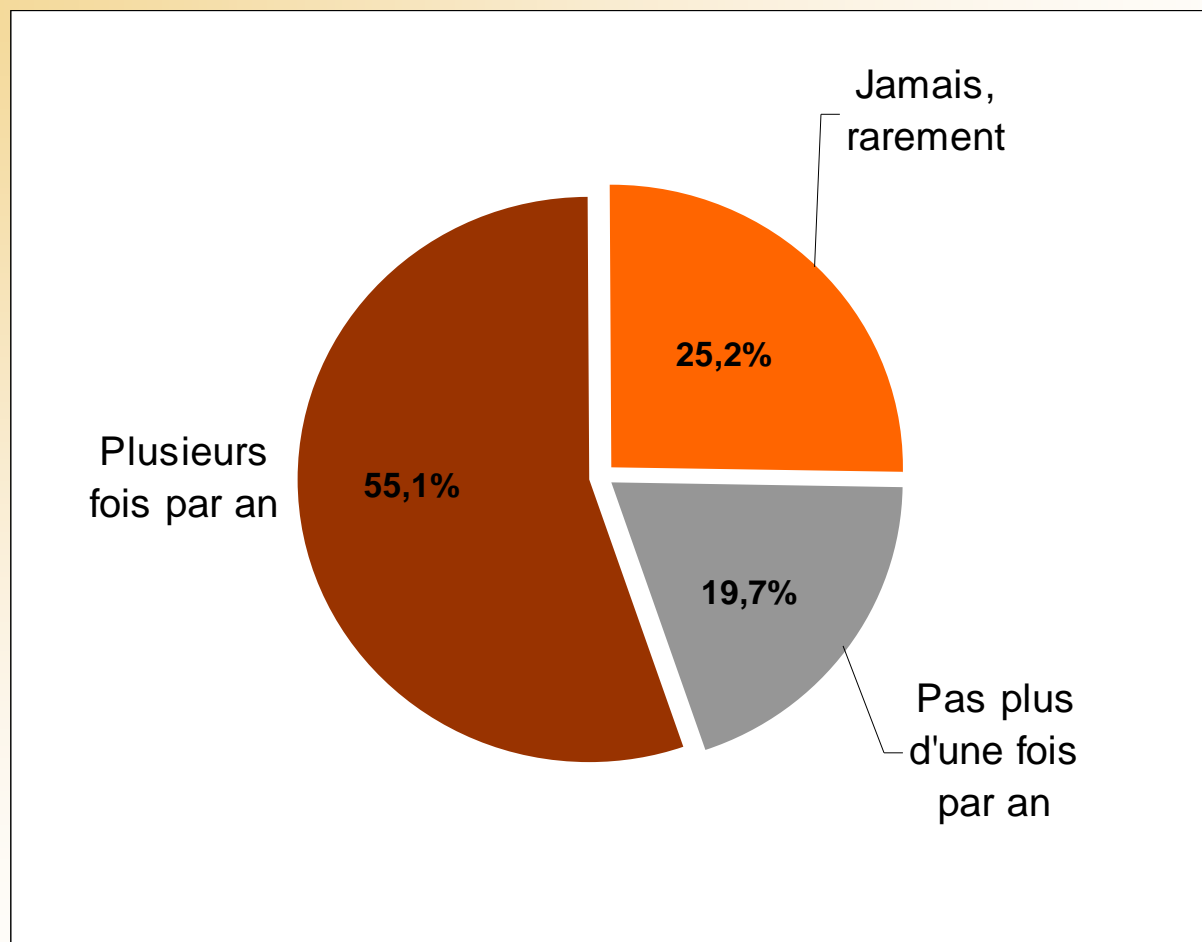


Obstacles à la coupe

295 propriétaires n'ont pas coupé



Fréquence des visites des bois

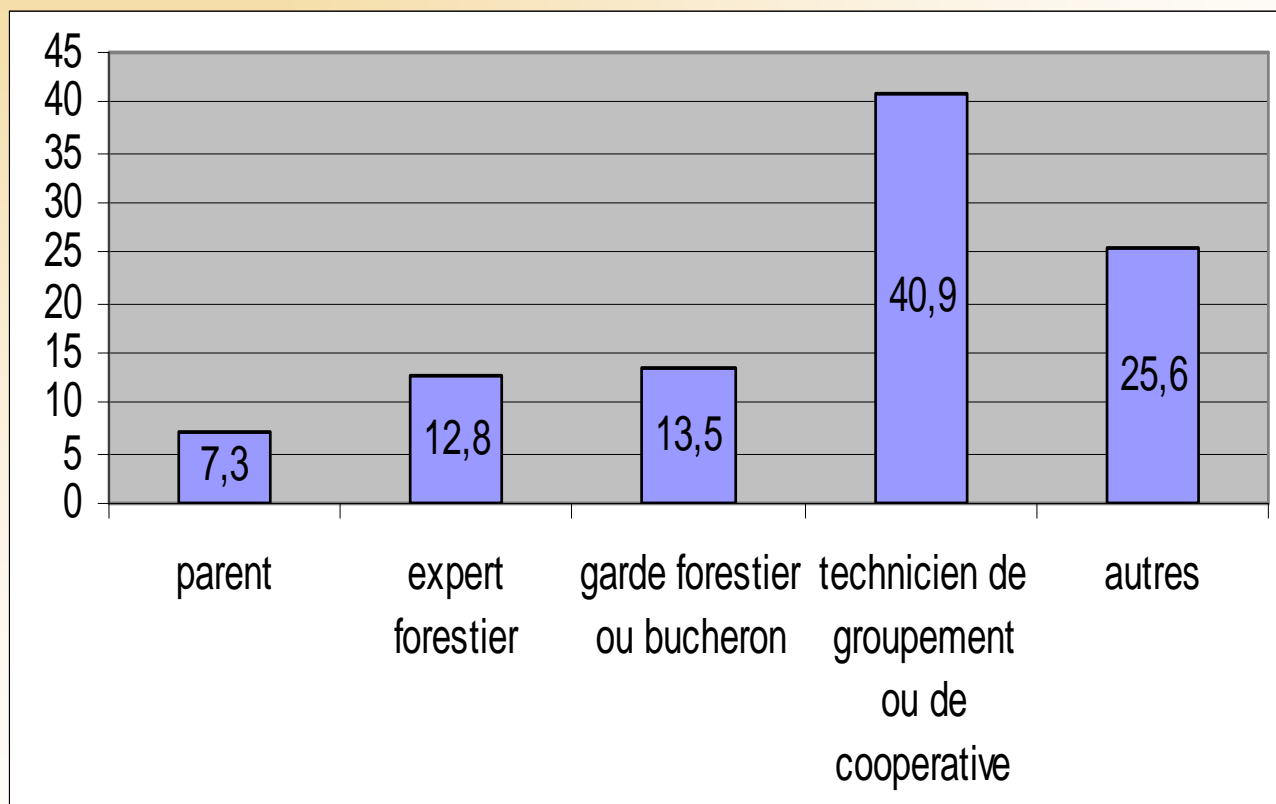


Source : FPF/CNPF-IDF et Crédoc, 2009



Personne ressource pour la gestion

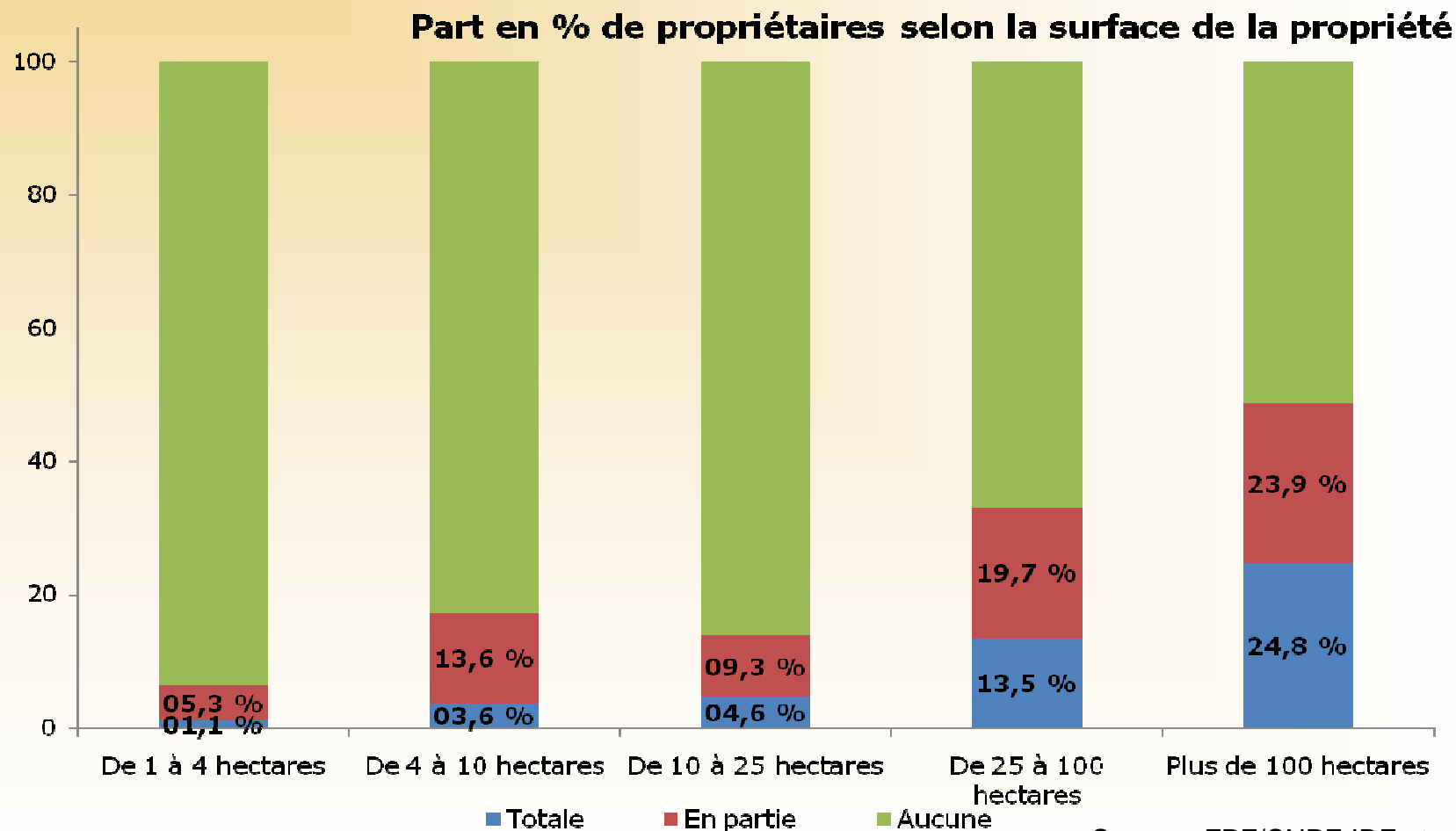
12% des propriétaires font appel à un « homme de l'art »



Source :
FPF/CNPF-IDF
et Crédoc, 2009



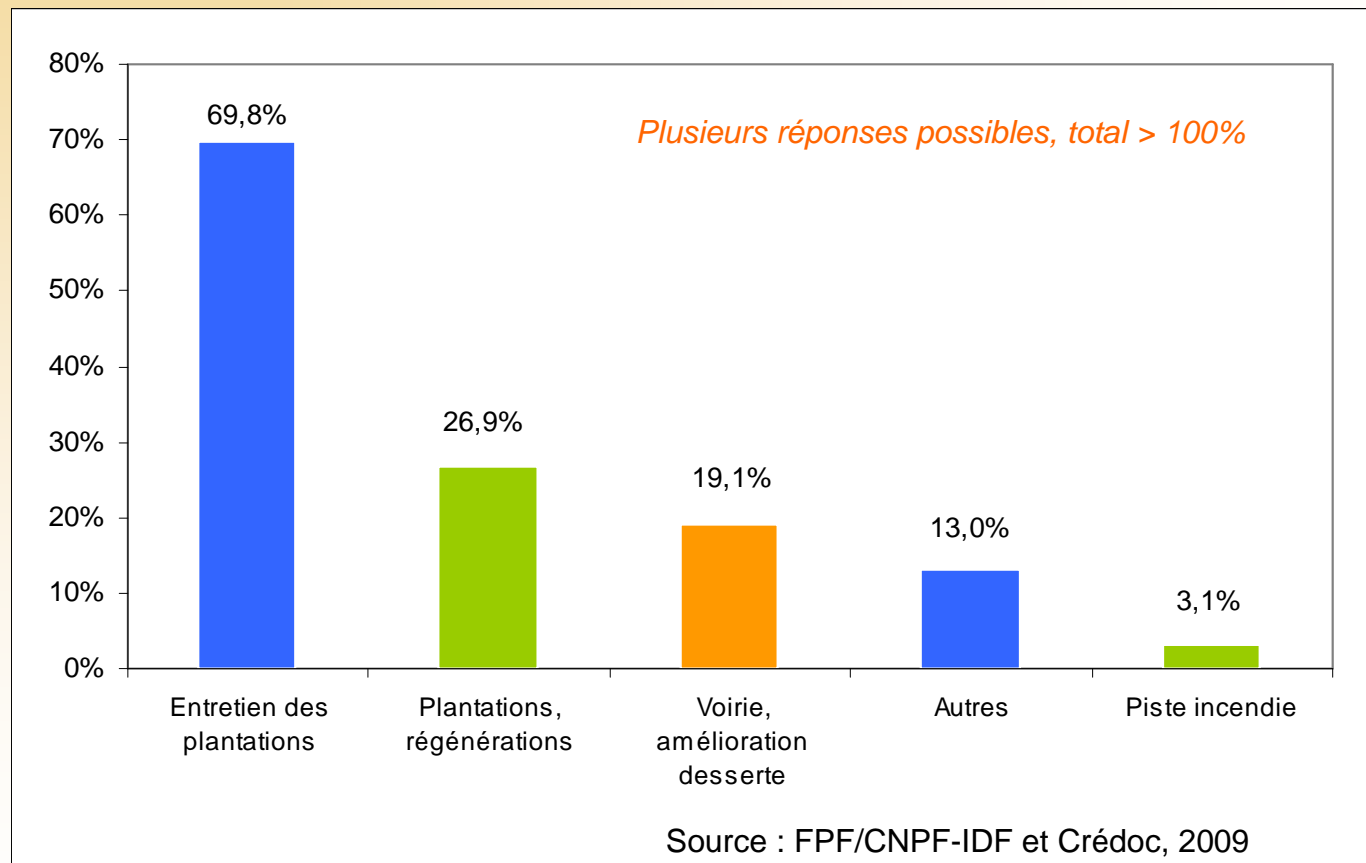
Personne ressource pour la gestion: Recours plus marqué au dessus de 25 hectares



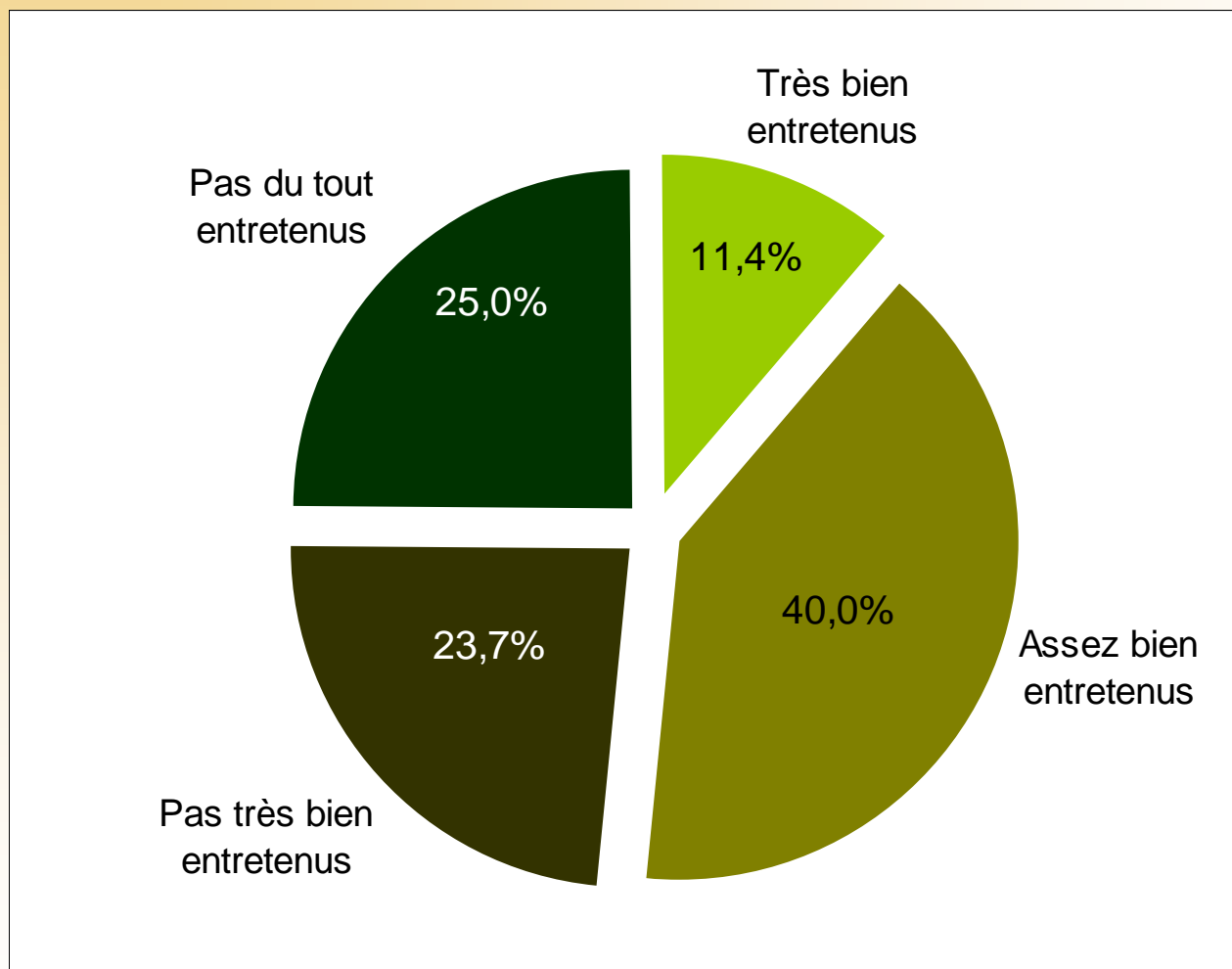
Source : FPF/CNPF-IDF et Crédoc, 2009

Types de travaux envisagés

29% des propriétaires ont effectué des **travaux** ces 5 dernières années,
25% ont l'intention d'en faire dans les 5 prochaines années



Perception de l'entretien des bois

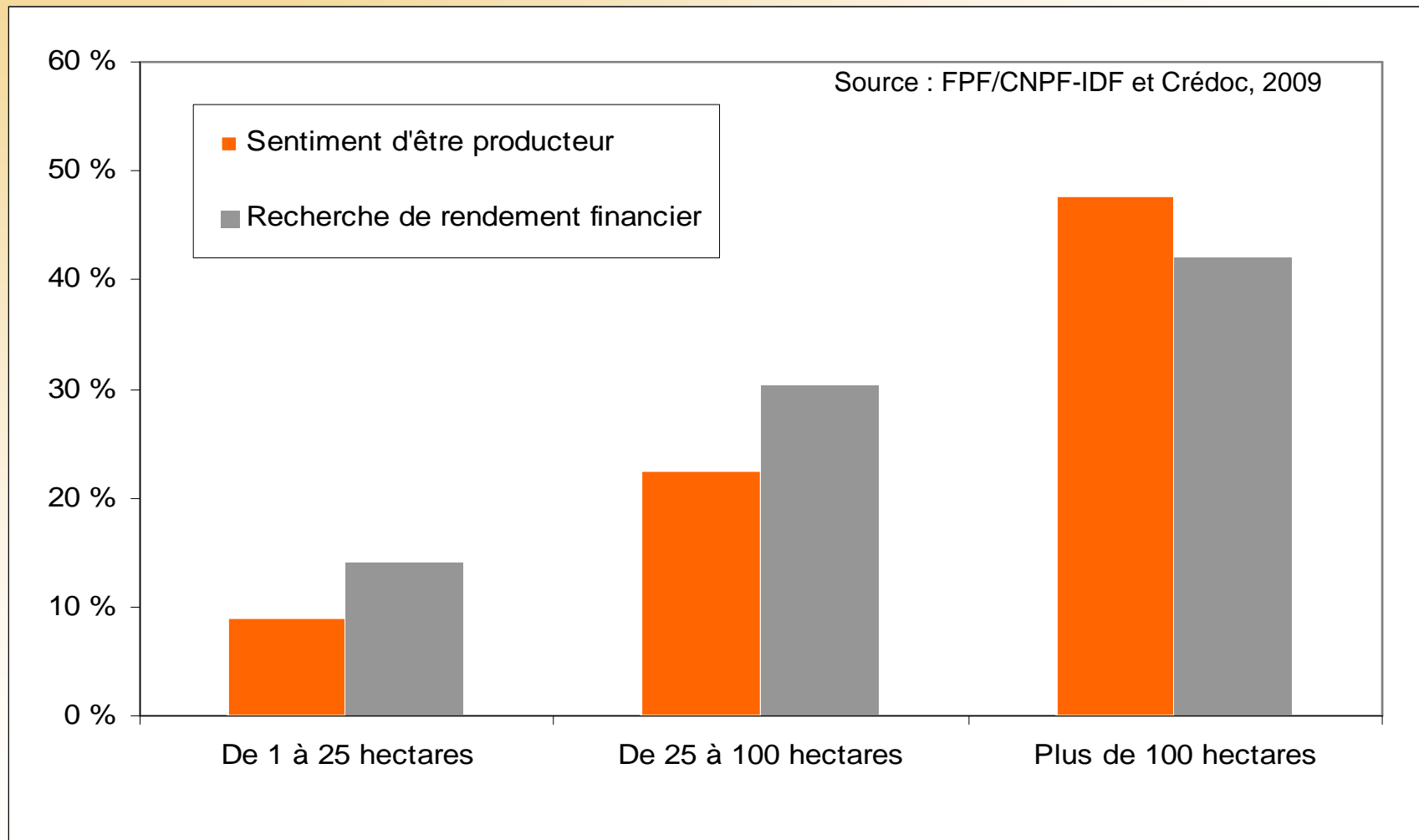


Source : FPF/CNPF-IDF
et Crédoc, 2009

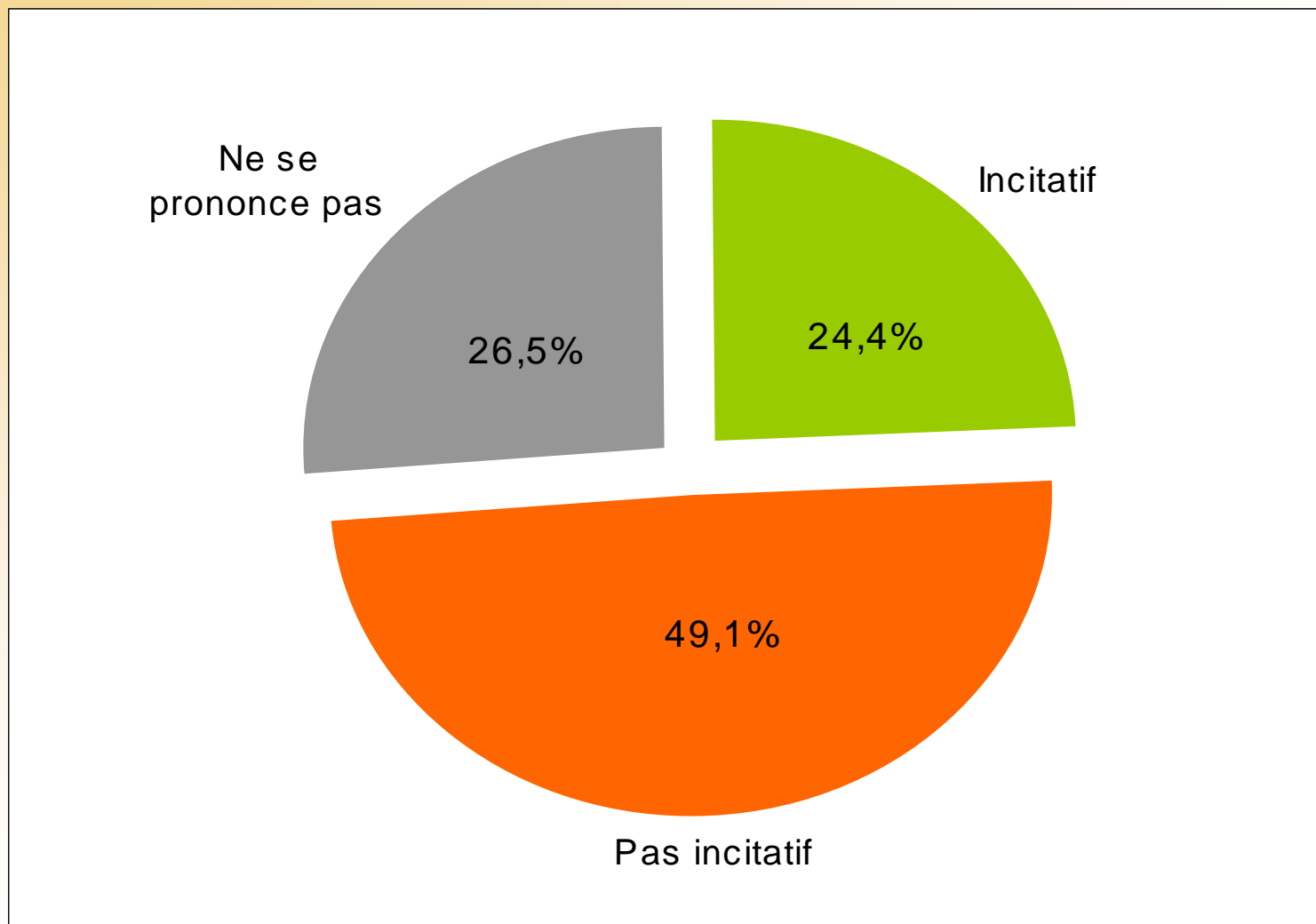


Sentiment d'être producteur

Les propriétaires-producteurs possèdent 4 millions d'hectares



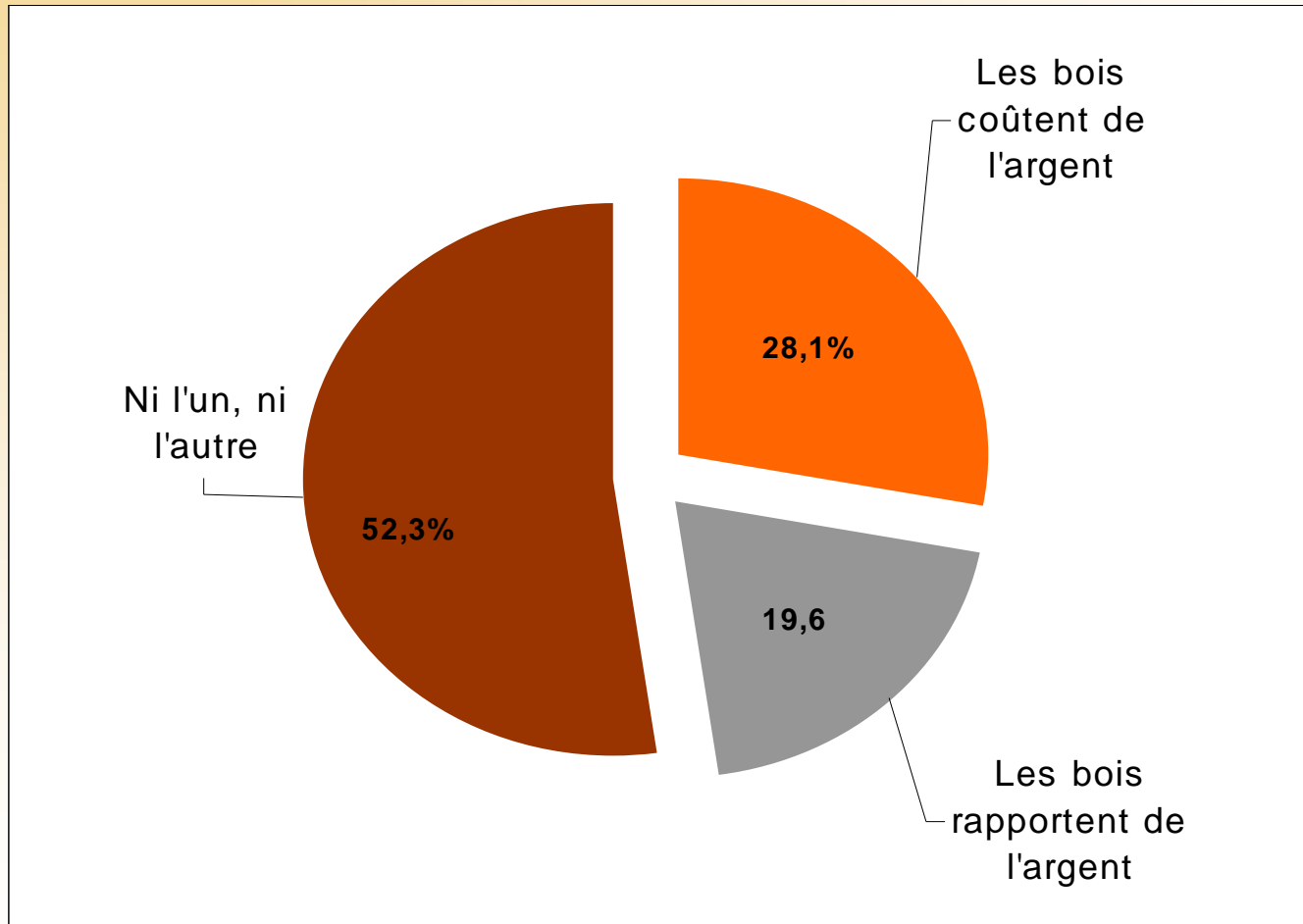
Sentiment vis-à-vis du prix du bois actuel



Source : FPF/CNPF-IDF
et Crédoc, 2009



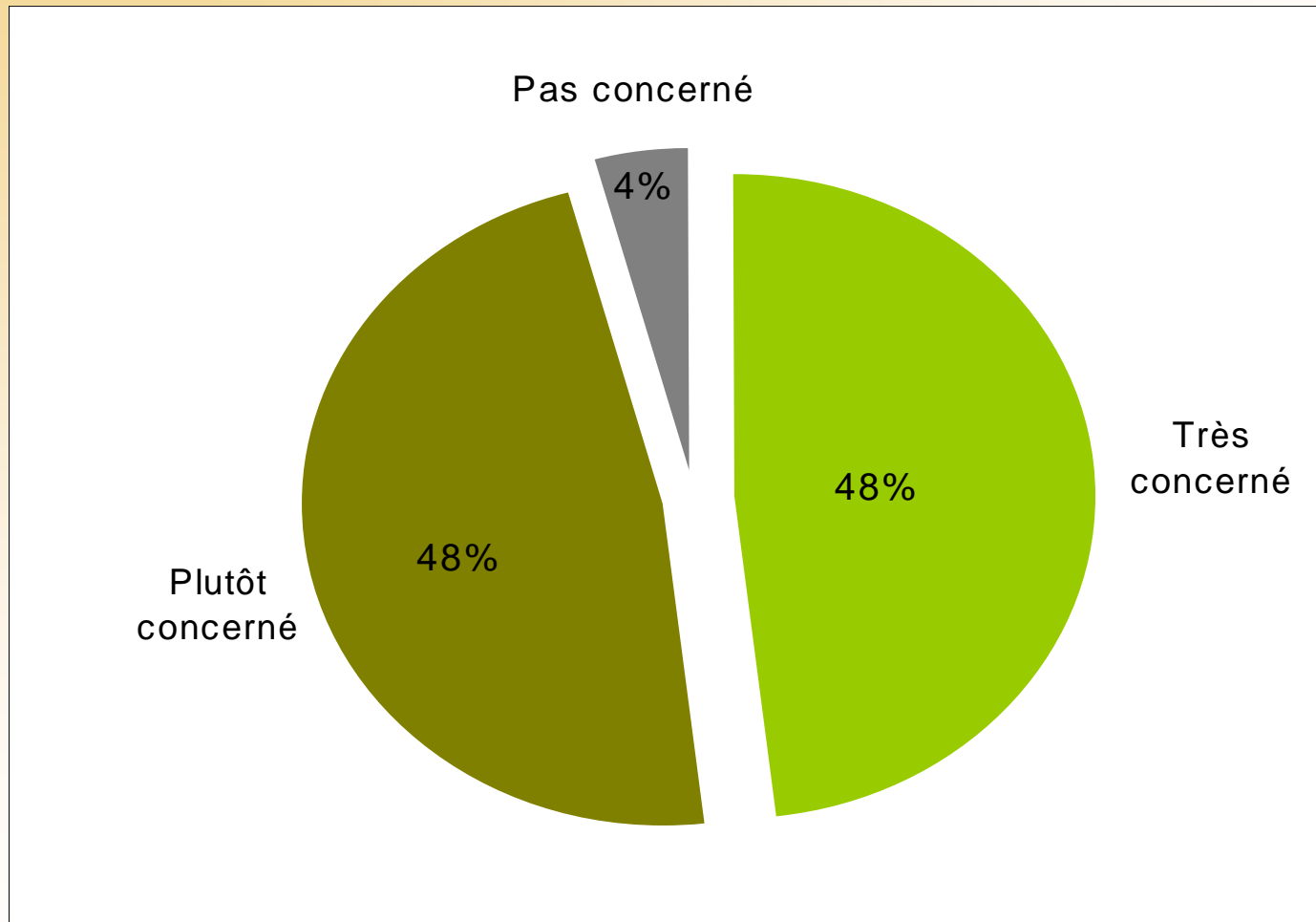
Sentiment vis-à-vis du rendement financier de la propriété forestière



Source : FPF/CNPF-IDF
et Crédoc, 2009



Sensibilité environnementale des propriétaires forestiers



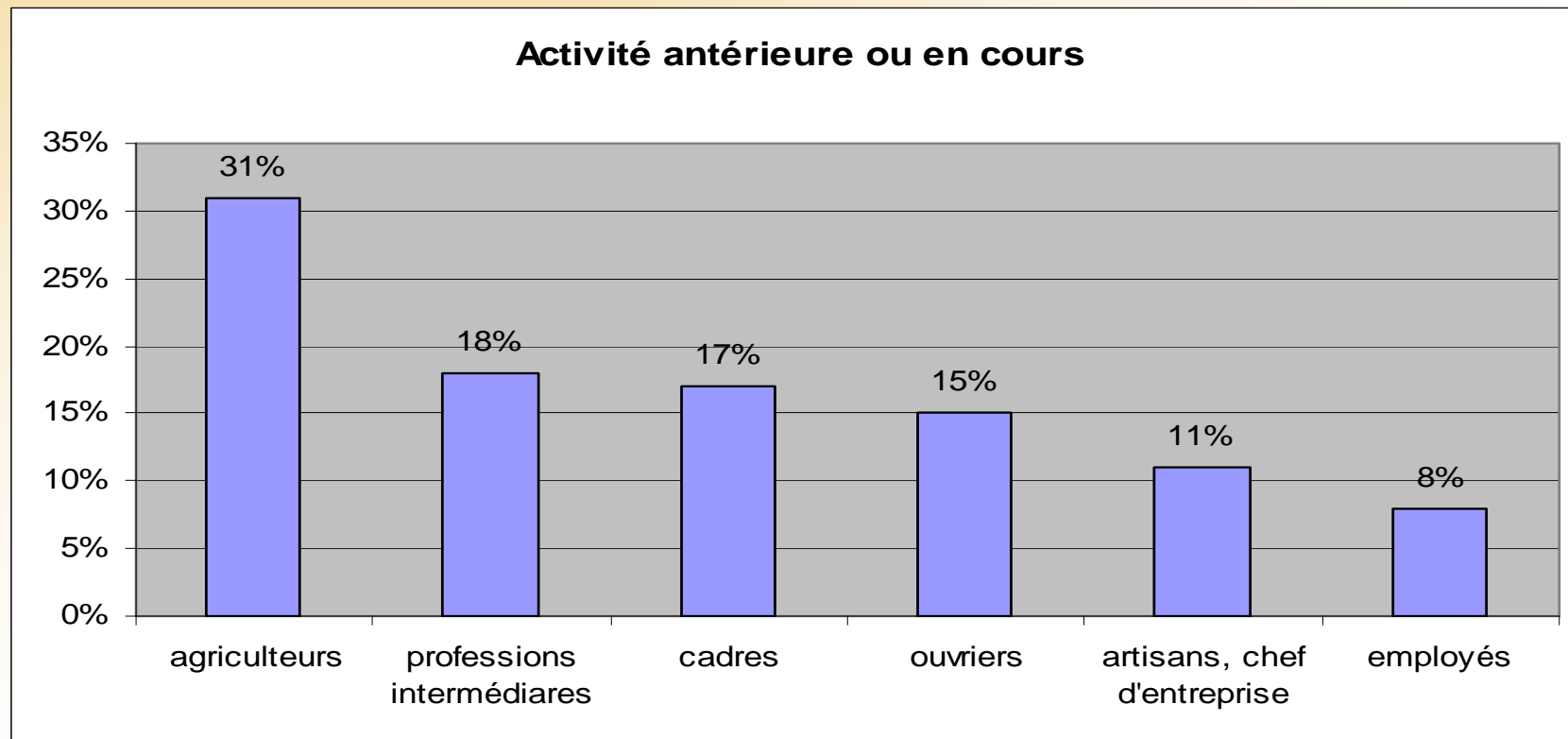
48%
contre
36% pour
la
moyenne
des
français

Source : FPF/CNPF-IDF
et Crédoc, 2009



Qui sont-ils?

- Les propriétaires forestiers sont plus âgés que la moyenne des Français : 42% ont plus de 65 ans (contre 23% dans la population française).
- 50% des propriétaires le sont depuis plus de 25 ans.



Conclusion: les propriétaires s'occupent de leurs forêts

- La moitié des propriétaires exploite leur bois
- Plus d'une coupe sur deux : bois de chauffage.
- Pour la grande majorité d'entre eux, les bois sont un élément constitutif de leur patrimoine plutôt qu'un moyen de production et de revenus.
 - Pour 28% : les bois « coûtent de l'argent ».
 - Pour seulement 20% ils en rapportent mais représentent moins de 15% de leurs revenus.
- Une immense majorité (84 %) est très attachée à sa forêt.

Conclusion: des propriétaires attachés à leurs forêts

- Lien fort entre forêt et propriétaire = patrimoine, entretien de la forêt...
- Connaissance de l'économie forestière,
 - mais ils considèrent le marché du bois non incitatif
- Part importante des nouveaux propriétaires

Prochaines enquêtes

- Fin novembre 2010 : 2^{ème} enquête nationale
- Thèmes prévus: investissement des propriétaires, renouvellement des peuplements (reboisement, travaux...), mobilisation des bois
- Déclinaisons régionales du RESOFOP prévue en Massif Central, PACA, Normandie...
 - d'autres régions en projet...

- Merci de votre attention!
- www.foretpriveefrancaise.com

eric.toppan@foretpriveefrancaise.com