



Plan de Développement de Massif Forestier de la Montagne Thiernoise

Communauté de Communes de la Montagne Thiernoise

Centre Régional de la Propriété Forestière d'Auvergne

Conseil Général du Puy de Dôme



Sommaire

Introduction

1. Mise en place de l'outil Plan de Développement de Massif en Montagne Thiernoise

2. 1ère phase : Diagnostic du territoire

3. 2ème phase: Actions d'animation

21. Actions menées

22. Résultats

4. Résultats du PDM de la Montagne Thiernoise

Conclusion

Introduction

1. Rappel de la démarche PDM

- Phase d'émergence

(Poste financé à 100% d'un poste de technicien pendant 2 ans)

- Phase d'animation

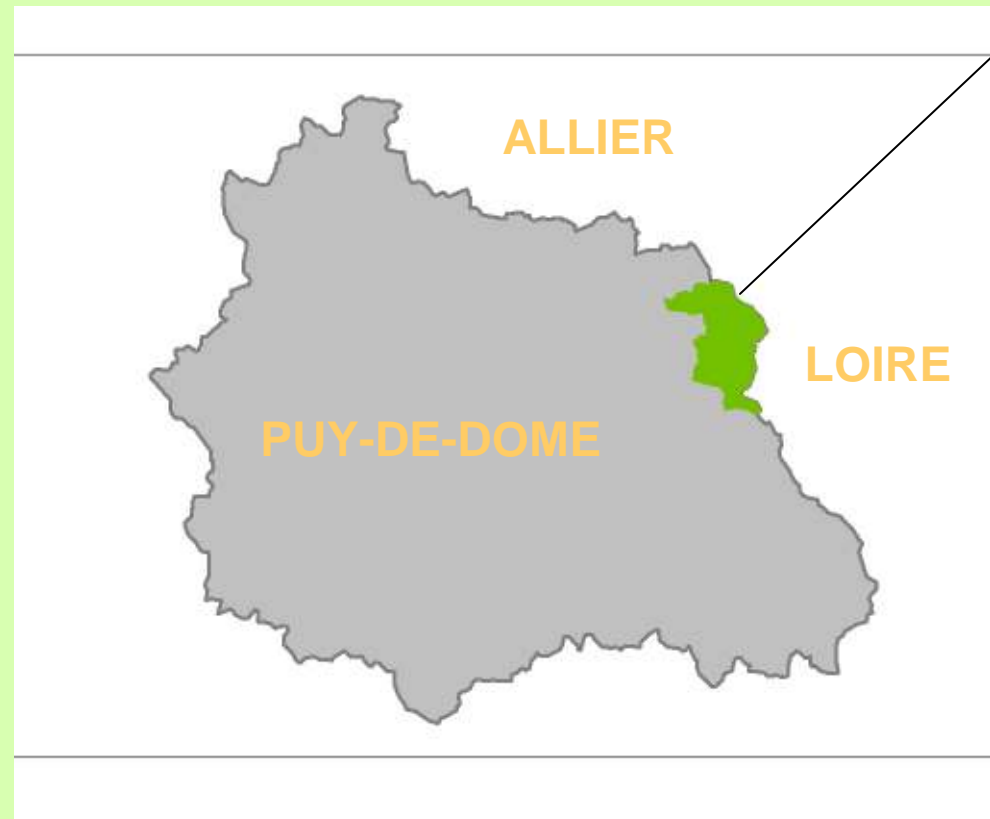
(Poste financé à 60% par CG, 20% Europe et 20% CCMT pendant 3 ans)

2. Présentation du territoire

- Montagne Thiernoise

CCMT :

- ✓ 9 communes – 8000 Hab
- ✓ 12 000 ha surface boisée
 - ✓ (11000 ha forêt privée)
- ✓ Taux de boisement : 55%
- ✓ 4300 propriétaires
- ✓ Parcelle moyenne: 0,49 Ha



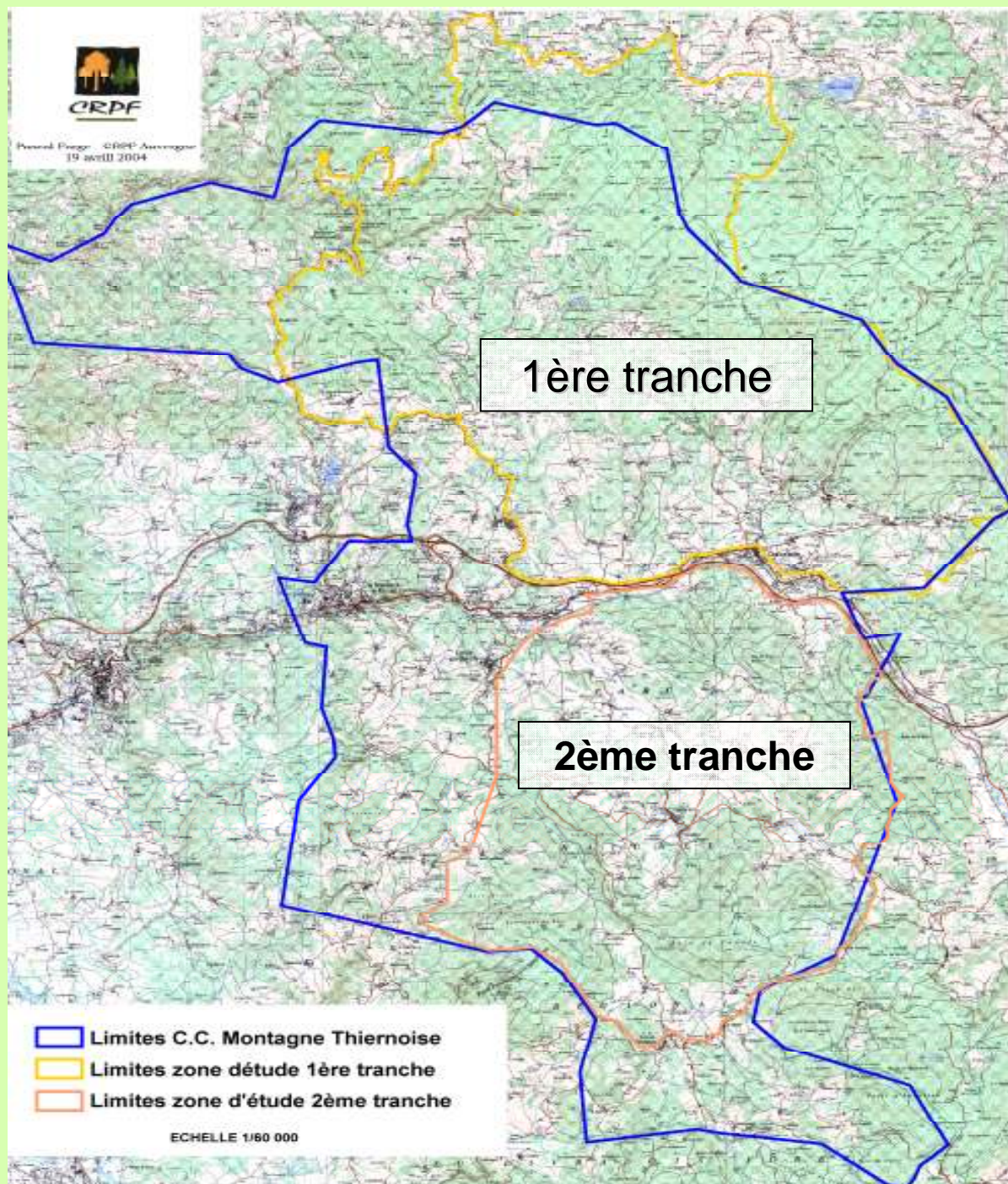
1. Mise en place de l'outil Plan de Développement de Massif en Montagne Thiernoise

Printemps 2004



Caractérisation du massif

Le massif forestier de la Montagne Thiernoise



2. 1ère phase : Diagnostic du territoire du Plan de Développement du Massif

21. Etat des lieux du territoire

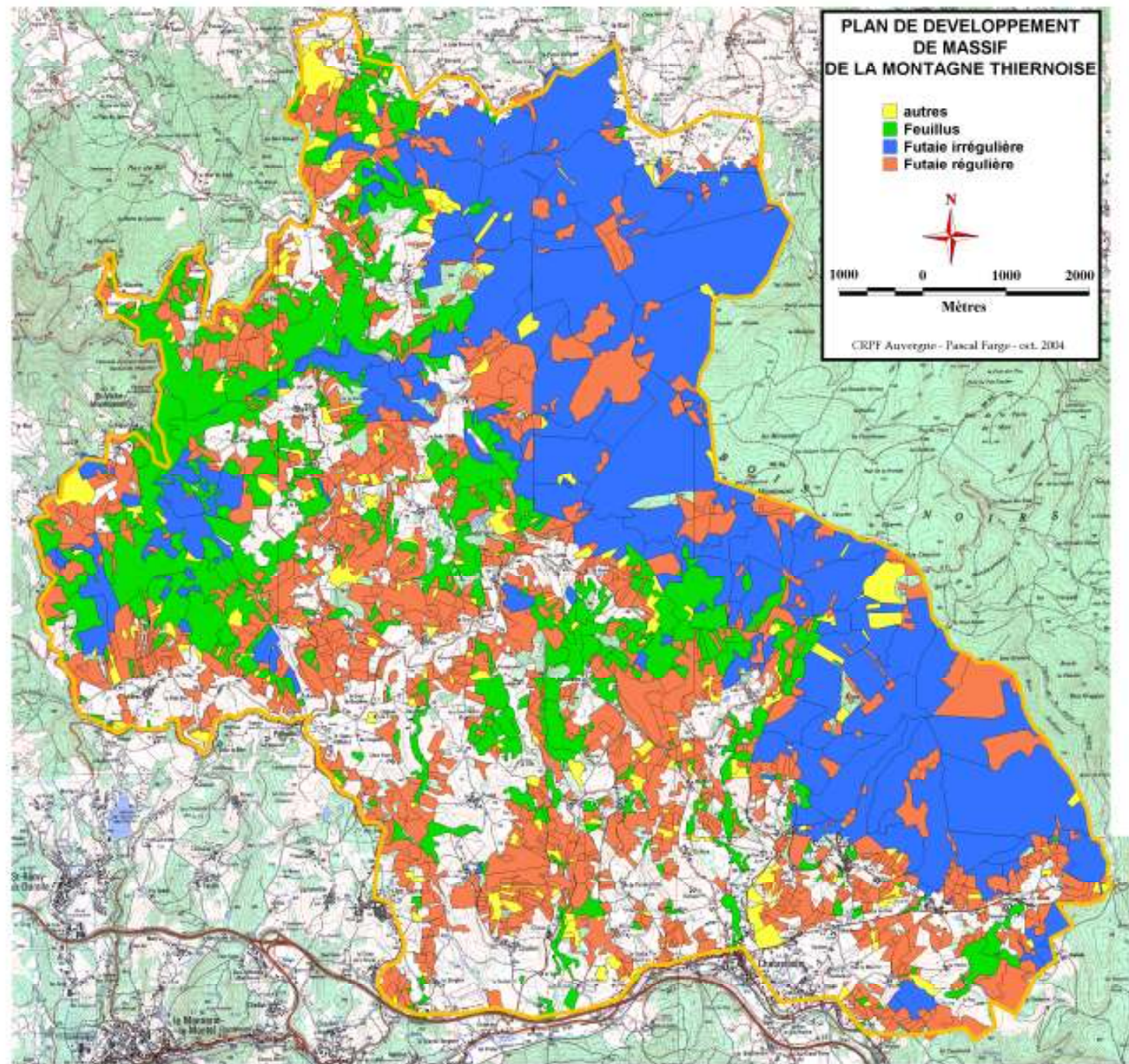
22. Diagnostic des usagers

Printemps 2004 et 2005

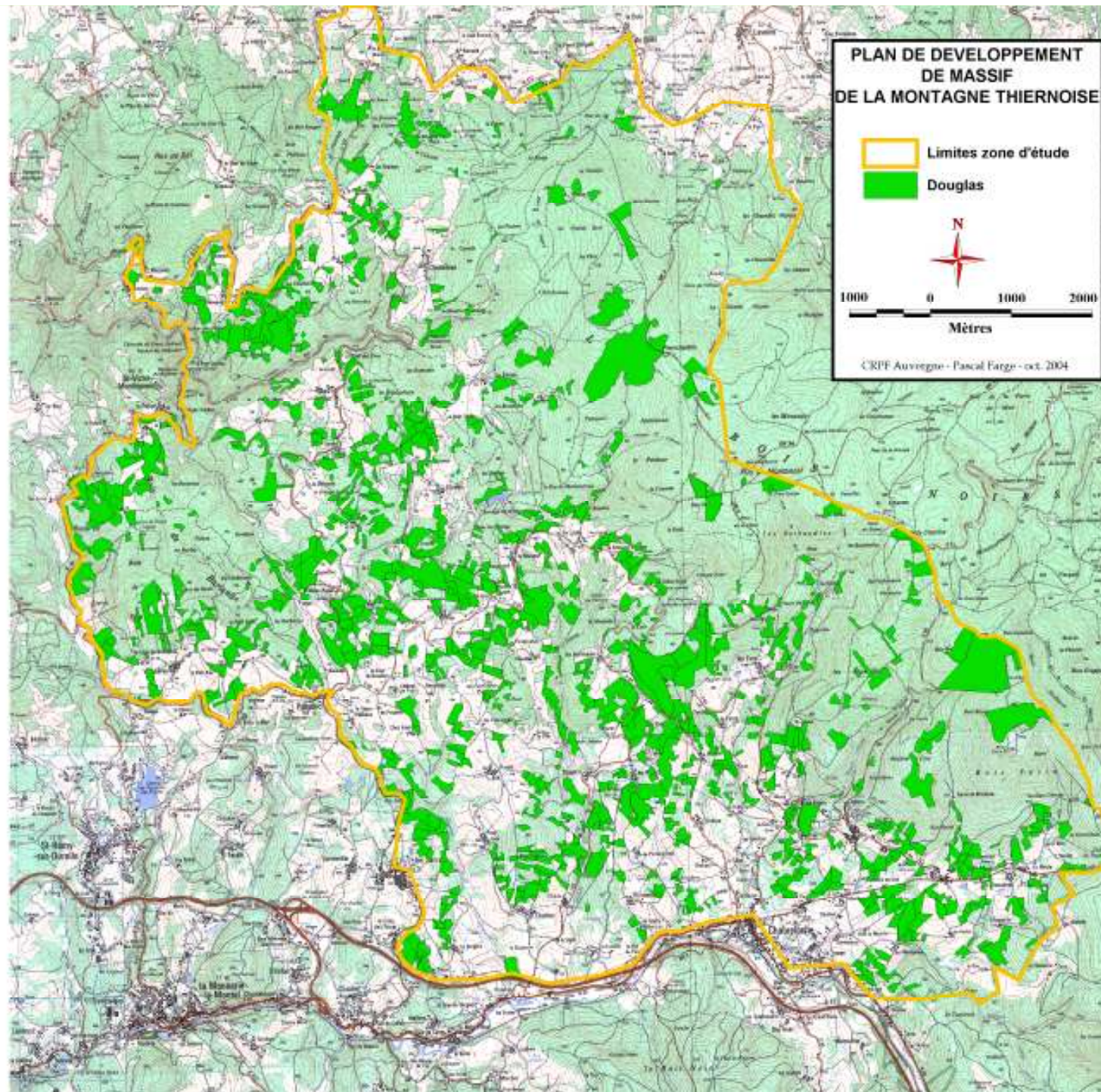
21. Diagnostic du territoire

- Caractéristiques du massif forestier de la Montagne Thiernoise
- Inventaire des peuplements forestiers

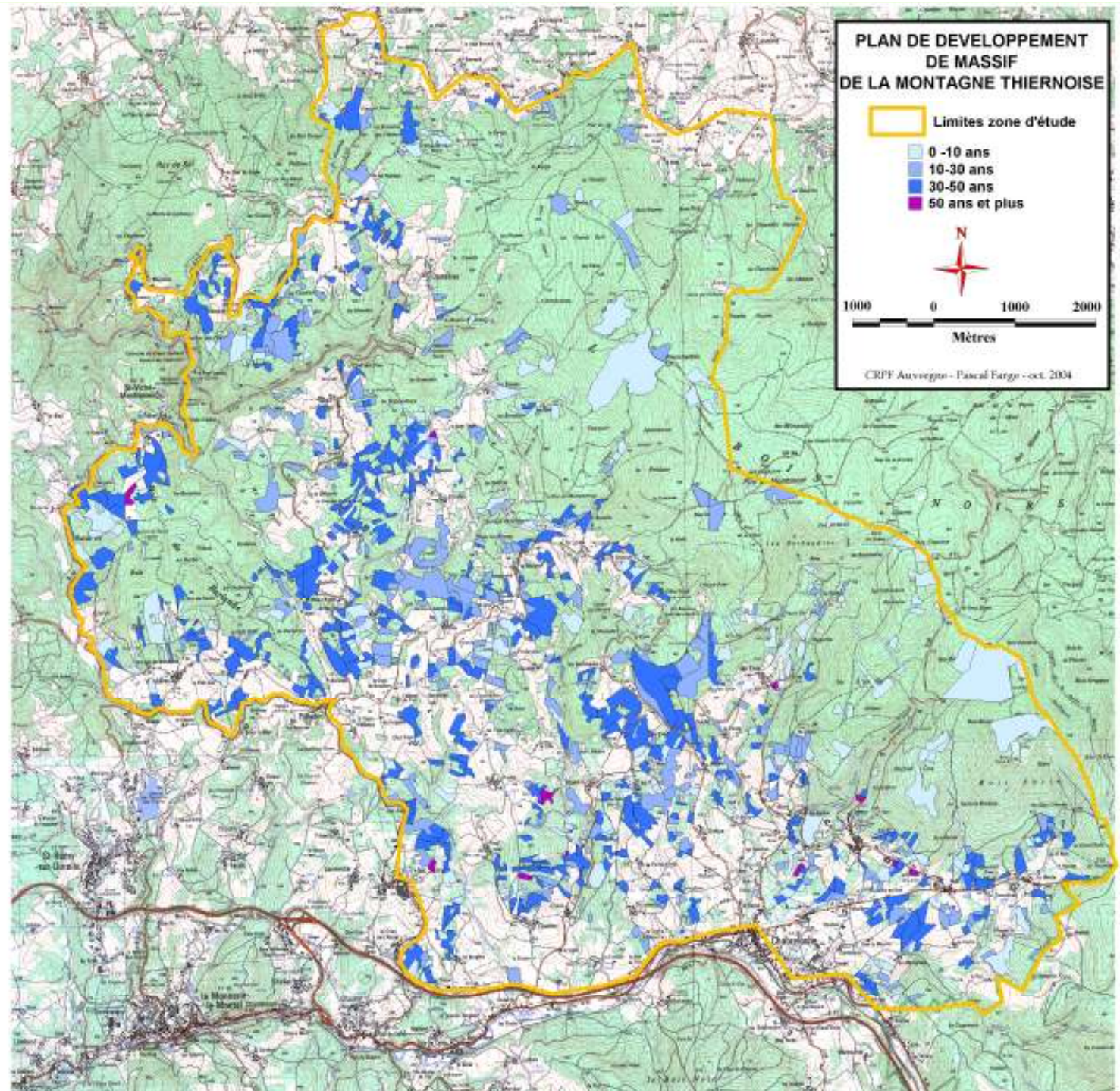
LES
TYPES
DE
PEUPLLEMENTS



LE DOUGLAS



C
A
T
E
G
O
R
I
E
S
D'
A
G
E
S
D
O
U
G
L
A
S

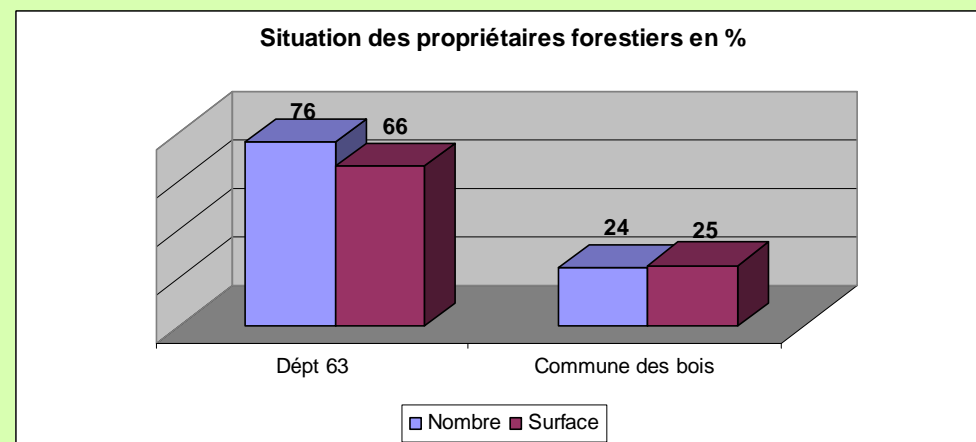
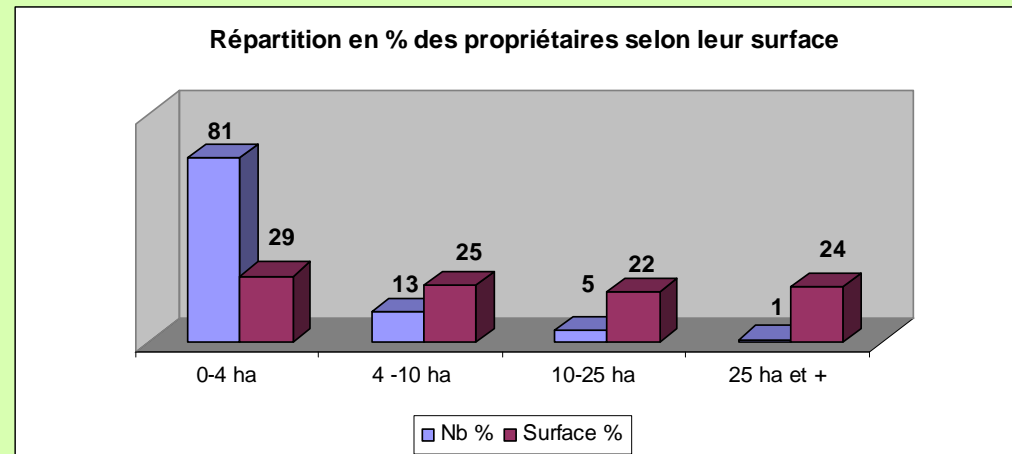


21. Etat des lieux du territoire

- Etat des lieux des propriétés sous Plan Simple de Gestion
- Evaluation des volumes potentiellement mobilisables
- La desserte: atouts et contraintes, solutions
- L'étude du foncier

22. Diagnostic des usagers du massif

- Typologie des propriétaires forestiers et enquête.



22. Diagnostic des usagers du massif

- Les acteurs économiques (scieurs, exploitants, coopératives, experts forestiers et techniciens indépendants...)
- Les élus et les correspondants des communes
- Les associations et autres partenaires

3. 2ème phase: Actions d'animation

21. Actions menées

22. Résultats



2ème phase: Actions d'animations

321. Les réunions de présentation du PDM

- Auprès des élus et des propriétaires forestiers **110 participants**
- Auprès des professionnels de la filière **40 participants**

322. Le comité de pilotage

- Mise en place
- Composition
- Rôle et objectifs **23 représentants**

323. Le guide sylvicole

- Rôle et objectifs
- Participants **65 exemplaires diffusés**



324. Vitrines forestières

Mise en place
Thématiques

42 vitrines forestières en Montagne Thiernoise

325. Réunions d'information collectives

- Organisation de réunions sur les vitrines forestières

44 réunions organisées

- Invitations des propriétaires forestiers sur des thématiques ciblées

1 450 propriétaires ont participé à ces réunions

326. Conseils forestiers individuels

- Visites conseils sur le terrain **300 visites** sur 1 040 hectares

Les conseils donnés sont suivis d'interventions dans la majorité des cas.

Effet « Boule de neige » sur les parcelles riveraines !

- Permanence du Mardi matin **400 visites**

327. Diffusion d'informations

- Liste des opérateurs intervenants en Montagne Thiernoise

(1 800 distribuées depuis le lancement du PDM)

- Fiches techniques du CRPF (*Éclaircie, dépressage,...*)

(5 000 distribuées depuis le lancement du PDM)



328. Formation des propriétaires:

- Nombre de formations organisées **4** formations FOGEFOR
- Thématiques abordées
- Participants **80** propriétaires formés

329. Le Groupement des Sylviculteurs de la Montagne Thiernoise:

Association « Loi 1901 » de propriétaires forestiers

Echanger, informer et former les propriétaires de la Montagne Thiernoise

170 adhérents en 2009 pour **3 000 ha** de forêts privées

330. La communication:

Presse

70 articles

Radio

4 émissions

331. Les autres actions:

Etudes avec les partenaires

9 études

Participations aux réunions sur aménagement du territoire

7 réunions

Accueil de groupes, personnalités, professionnels **12 groupes**



332. Promotions des aides forestières du Conseil Général

Promotion du dispositif du Conseil Général afin d'encourager la gestion sylvicole et le regroupement du foncier boisé

Dispositif pour la gestion sylvicole:

14 dossiers pour une surface de plus de 17 ha

soit 7 701 € de subvention

Plus de 42 ha sous document de gestion durable

Diffusion périodique auprès des notaires et mairies et à toute personne en faisant la demande

Dispositif pour le regroupement de parcelles, très sollicité par les propriétaires :

36 bénéficiaires

60 parcelles achetées pour une surface de plus de 27 ha

regroupement de plus de 81 ha

soit 10 597 € de subvention

Plus de 183 ha sous documents de gestion durable

Dispositif suppression boisements gênants:

Plus de 50 bénéficiaires pour 40 ha de coupe et de dessouchage



333. Actions portées par la Communauté de communes

- ❖ **Prise de compétence de 25 km de voirie intercommunale (suite au schéma de desserte) sur 10 ans :**
 - **Budget : 1,2 Millions d'Euros,**
 - **Dédommagement des propriétaires 0,15€/m² (création piste),**
 - **Subventions entre 70 et 80%**
 - **Transfert de charges des communes sur l'autofinancement du projet (200 000€)**
 - **7,5 km déjà réalisés,**
 - **Reprise du cadastre suite aux travaux,**
 - **Rédaction des actes administratifs.**

- ❖ **Réalisation d'une réglementation intercommunale des boisements**

4. Résultats de l'action PDM en Montagne Thiernoise

Juin 2009



42. Résultats

Mobilisation des bois (1er mai 2004 – 30 juin 2009) :

- Chiffres annoncés d'après les études de terrain réalisées et les enquêtes menées auprès des opérateurs économiques

Evolution des opérations sylvicoles de 2004 à 2009

Années	Nb d'ha passés en coupe	Volumes mobilisés	Nb d'emplois dans la filière
2005-2006	1 452 ha	140 600 m ³	140
2007	925 ha	72 500 m ³	72
2008	320 ha	23 900 m ³	24
2009	303 ha	120 800 m ³	120
TOTAUX	3 000 ha	357 800 m³	357

Rappel : 1000 m³ exploités = 1 emploi dans la filière forêt-bois

42. Résultats

Participation au développement de la filière forêt-bois

11 installations d'entreprises

8 développements d'activités

3 créations de structures (AGEFOR,...)

Création du GSMT : 170 adhérents, 3000 ha

Enquête de satisfaction réalisée en juillet 2006

Réunions sur le bilan de l'action PDM avec les professionnels

Organisation de soirées débats



42. Résultats

- ✓ Perception de la forêt différente au niveau des élus
- ✓ Evolution des mentalités sur le territoire
- ✓ Ouverture de la forêt sous toutes ses formes
- ✓ Impact direct sur le paysage et ouverture de points sensibles
- ✓ Information et formation des propriétaires forestiers
- ✓ Contribution à la structuration et au développement de la filière forêt-bois
- ✓ Forte augmentation des bois mobilisés sur le territoire
- ✓ Expression de la solidarité entre les communes (transfert de charges). La commune ayant le plus créer de voirie abonde le moins dans le transfert et inversement.

Actions en cours

- **Embauche depuis le 1^{er} janvier 2010 d'un ingénieur forestier en tant que chargé de mission environnement :**
 - *Forêt*
 - animation conjointe avec le CRPF du tissu d'acteurs et mise en œuvre d'actions visant à organiser la filière bois,
 - animation de l'association du GSMT,
 - montage de dossiers de subventions pour les propriétaires forestiers
 - Mise en place d'une réserve foncière communautaire
 - *Charte architecturale et paysagère*
 - mise en œuvre des actions suite à l'étude
 - *Informatique*
 - mise en œuvre du SIG à la communauté

CONCLUSION

- ❖ PDM : réel outil d'aménagement du territoire dont les fondements reposent:
 - Un territoire mobilisé,
 - Durée de l'expérience (5ans),
 - La qualité de l'animation (CRPF),
 - Un objectif partagé (CCMT, Dpt, CRPF, acteurs filière)

- ❖ Mettre en œuvre une démarche analogue dans le domaine de l'agriculture (diagnostic foncier agricole)