



2^{ème} Forum National
PERIGUEUX
22 octobre 2010

SOMMAIRE

L'historique

- De la réflexion à la création
- La ressource en bois
- Les attentes
- Le calendrier / les étapes

La SCIC Picardie Energie Bois

- La mission
- Les objectifs
- L'organigramme
- Les origines des bois valorisés

Le fonctionnement

- Les plateformes
- Les moyens de livraison
- Les chaufferies livrées
- Les Projets
- Les volumes prévisionnels

DE LA REFLEXION A LA CREATION

Le constat européen

Face aux pionniers Européens comme les pays scandinaves, l'Autriche, la Suisse, et plus récemment l'Allemagne, la France est « en retard » au plan du développement du chauffage collectif au bois.

Le contexte national

Certaines régions se démarquent par :

- Un contexte forestier et/ou climatique très favorable (ex: Rhône-Alpes, Franche-Comté)
- Une politique régionale particulièrement volontariste (ex: Basse-Normandie)

DE LA REFLEXION A LA CREATION

Une politique énergétique picarde dynamique

Une forte volonté :

- ▶ du Conseil Régional de Picardie
- ▶ des 3 départements Aisne, Oise et Somme
- ▶ de l'ADEME



Objectif : **Structurer une filière d'approvisionnement durable** des chaufferies bois, en s'appuyant sur le tissu des **entreprises locales**.

DE LA REFLEXION A LA CREATION

Le bois : une énergie aux multiples atouts

☉ Une énergie **renouvelable** abondante

17 millions d'hectares aujourd'hui en France, s'accroissant de plusieurs milliers d'hectares à l'année.

☉ Une **réduction** des gaz à effet de serre

Le bois capte le CO₂ atmosphérique lors de la photosynthèse

☉ Un soutien au **développement local**

Le bois-énergie crée 3 à 4 fois plus d'**emplois** locaux que les énergies fossiles, **non délocalisables**.

☉ Une énergie **économique**

- Des coûts de production d'énergie égaux ou inférieurs aux coûts de production à partir des ressources fossiles (avec l'aide des subventions)
- Une stabilité des charges de chauffage sur le long terme

DE LA REFLEXION A LA CREATION

Les 4 conditions fondamentales au développement de la filière

🕒 Le marché

- Il n'y a pas lieu de structurer l'approvisionnement s'il n'y a pas de chaufferies bois
- Grâce aux missions lancées par la Région et les Départements :
 - 3 000 tonnes / an à court terme
 - 100 000 tonnes / an à l'horizon 2012 – 2013

🕒 L'accompagnement par les collectivités territoriales

Une structure d'animation (Nord Picardie Bois)

Une structure opérationnelle à laquelle les communes pourront déléguer la maîtrise d'ouvrage de chaufferies, si elles n'ont pas les moyens humains et techniques de l'assurer elles-mêmes.

DE LA REFLEXION A LA CREATION

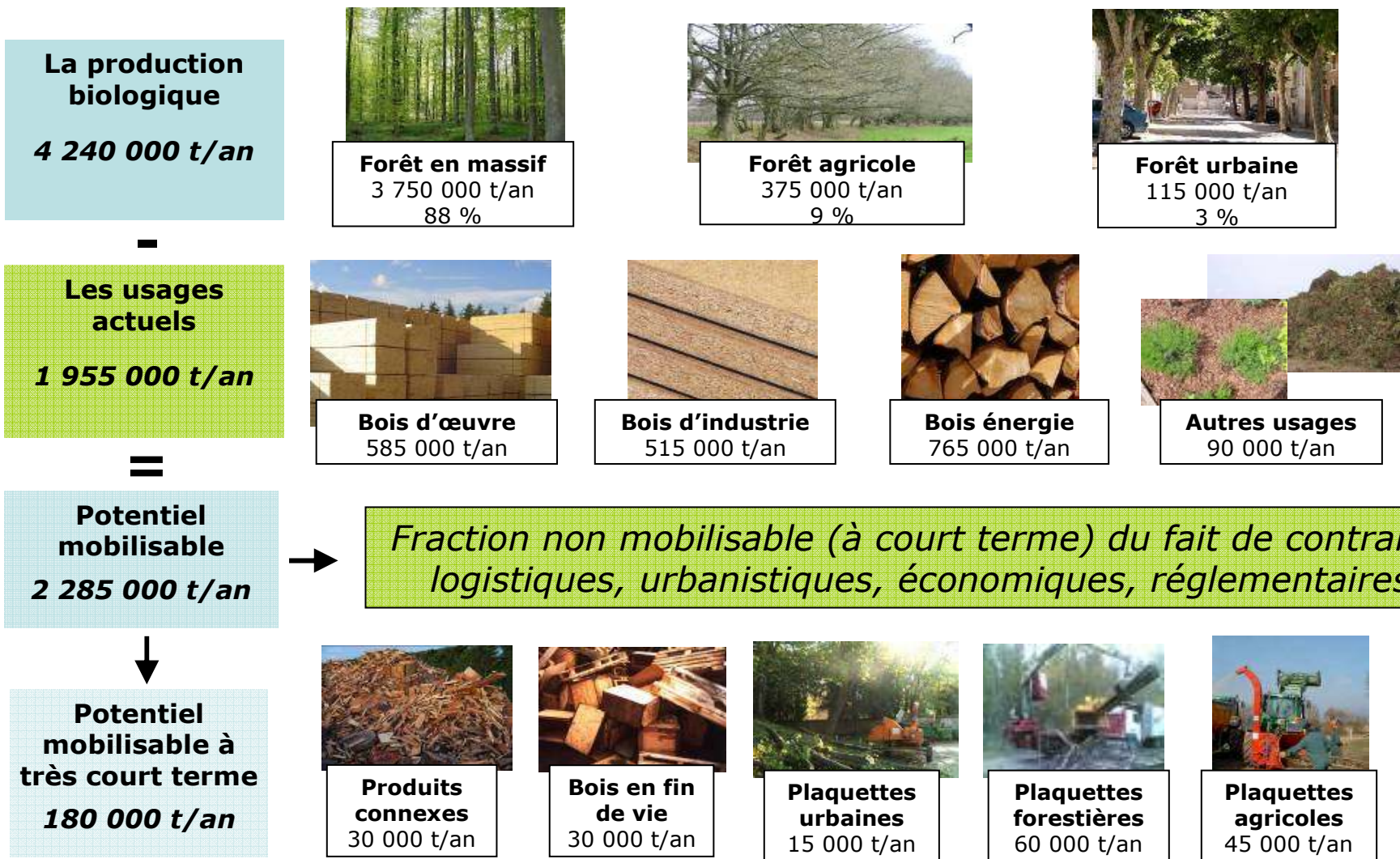
☉ L'attribution d'aides publiques

Malgré l'augmentation du prix des énergies fossiles, le coût de la chaleur bois ne peut à **l'heure actuelle** être compétitif sans subvention.

☉ La production et la distribution d'un combustible bois normalisé

Indispensable au bon fonctionnement des chaufferies bois, cette exigence ne peut être satisfaite que grâce à la **structuration de l'approvisionnement**.

LA RESSOURCE EN BOIS



LES ATTENTES

Les exigences des collectivités et gestionnaires des chaufferies

Garanties sur la fourniture de combustible

- quantité,
- qualité,
- durée,
- prix.

Garanties sur le service

- continuité,
- traçabilité,
- reprise des sous-produits de combustion.

Sécurisation de l'approvisionnement régional

- éviter la concurrence entre usages du bois,
- s'inscrire dans la pérennité.

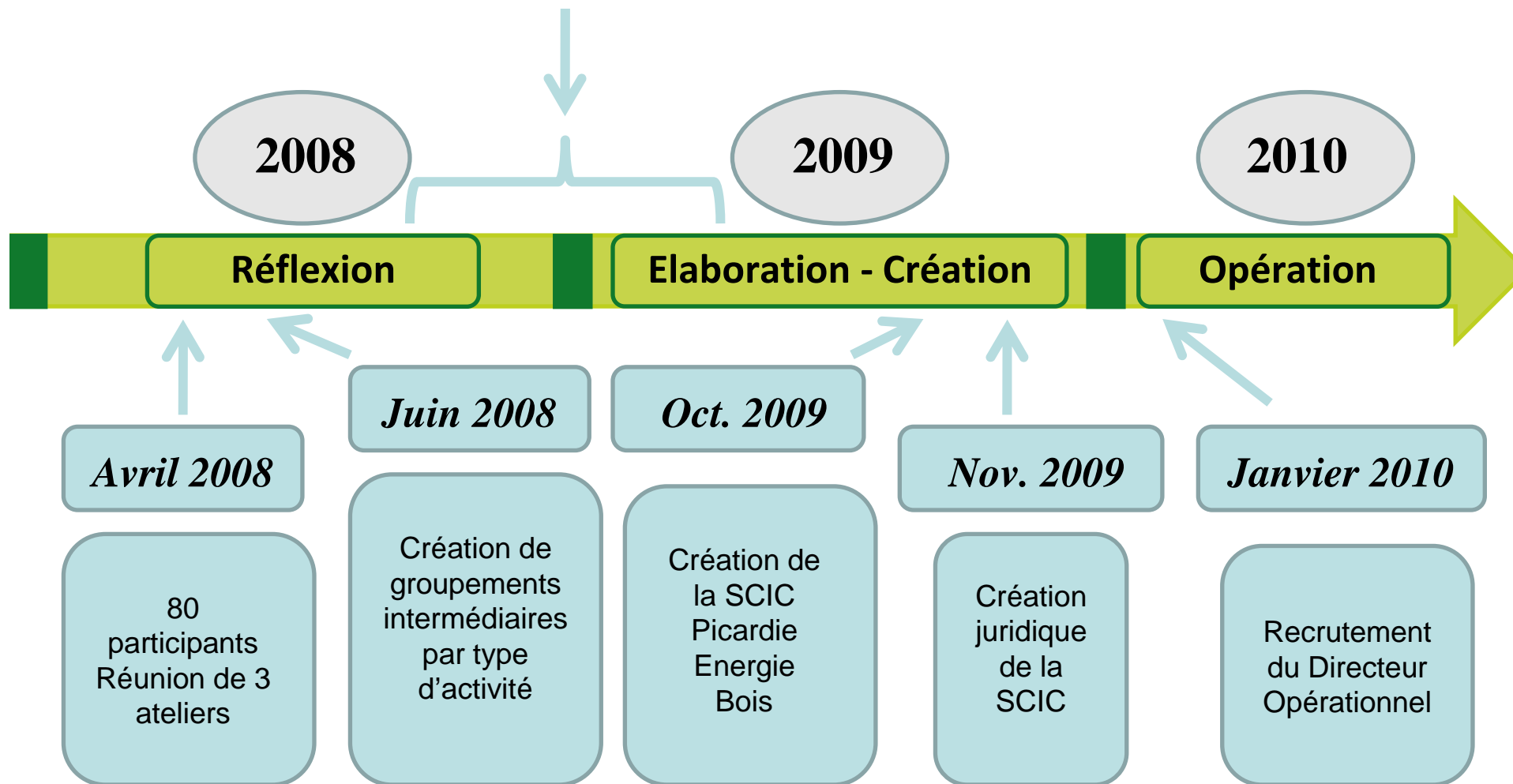


Création d'une société d'approvisionnement régionale

- 🕒 **Objectif : réunir et fédérer** les professionnels détenteurs de bois de la région au sein d'une **société régionale** afin de **sécuriser l'approvisionnement** des chaufferies collectives.
- 🕒 **Création** de la SCIC Picardie Energie Bois.

LE CALENDRIER / LES ETAPES

Recensement des moyens - Engagement des sociétaires



LA SCIC PICARDIE ENERGIE BOIS

La Mission

- ⦿ La société régionale d'approvisionnement Picardie Energie Bois vise à **rassembler les acteurs** détenteurs de matières premières ligneuses à **l'échelle régionale**.
 - ➡ **sécuriser de manière pérenne l'approvisionnement** en évitant des concurrences entre les usages du bois.
- ⦿ La création de Picardie Energie Bois
 - ➡ un gage de l'ambition régionale de la Picardie de **développer la filière bois énergie**.
 - ➡ proposer des solutions de **fournitures de combustible adaptées** à différentes échelles de projet.

LA SCIC PICARDIE ENERGIE BOIS

5 objectifs principaux simultanés

- ④ **Garantir l'approvisionnement en quantité suffisante**
Elargir l'assise de la mobilisation de la ressource en regroupant les acteurs détenant des matières premières ligneuses
- ④ **Assurer la qualité**
Un combustible bois est un produit normalisé, nécessitant le plus souvent des interventions mécaniques, un contrôle qualité, un suivi, et une traçabilité.
- ④ **Proposer un prix compatible avec les impératifs des maîtres d'ouvrage**
Il est indispensable de créer un mixte de combustibles, en mélangeant des produits bon marché à des produits plus chers.
- ④ **S'engager dans le temps**
Le fournisseur de bois doit être en mesure de s'engager sur le long terme aux côtés de la collectivité ou de son exploitant de chauffage.
- ④ **Apporter un service**
Le fournisseur doit être en mesure d'apporter des services complémentaires: gestion des cendres et des particules de filtration des fumées.

LA SCIC PICARDIE ENERGIE BOIS

Les collèges

La structure de Picardie Energie Bois est composée de 4 collèges :

Collège A

Filière forêt-bois. Ce collège regroupe les acteurs de **la propriété forestière et agricole** et les entreprises **d'exploitation forestière** et de **l'industrie de la transformation du bois**.

Collège B

Ce collège regroupe les entreprises réalisant des prestations de service dans **l'entretien du patrimoine forestier**, agricole et urbain. Il regroupe également **les professionnels du secteur des déchets**.

Collège C

Ce collège regroupe **les collectivités territoriales** dont le but est de soutenir le développement économique local, la création d'activités nouvelles et d'emplois en Picardie.

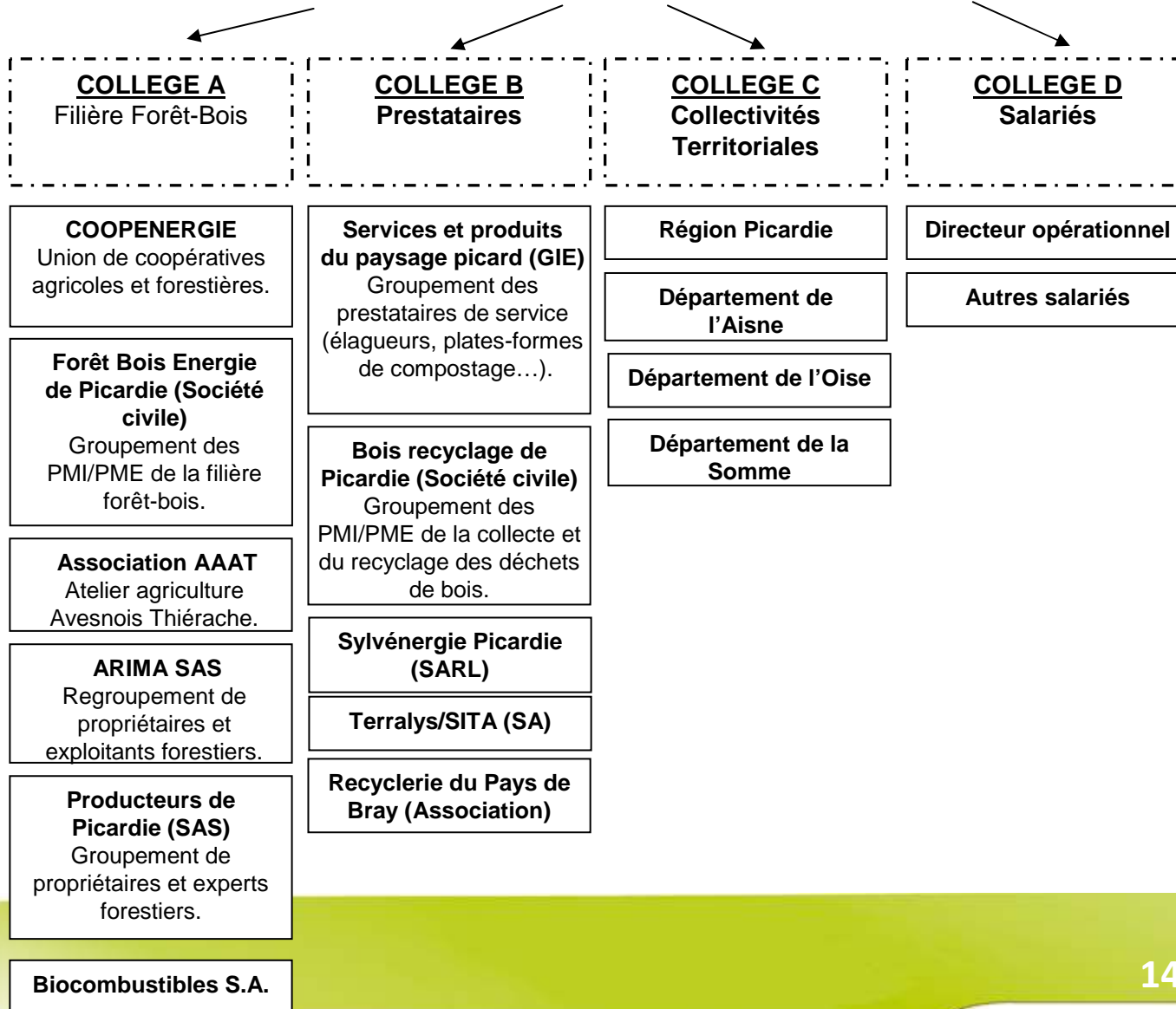
Collège D

Ce collège regroupe **les salariés** de Picardie Energie Bois.

LA SCIC PICARDIE ENERGIE BOIS

Société d'approvisionnement régionale
SCIC « Picardie Energie Bois »

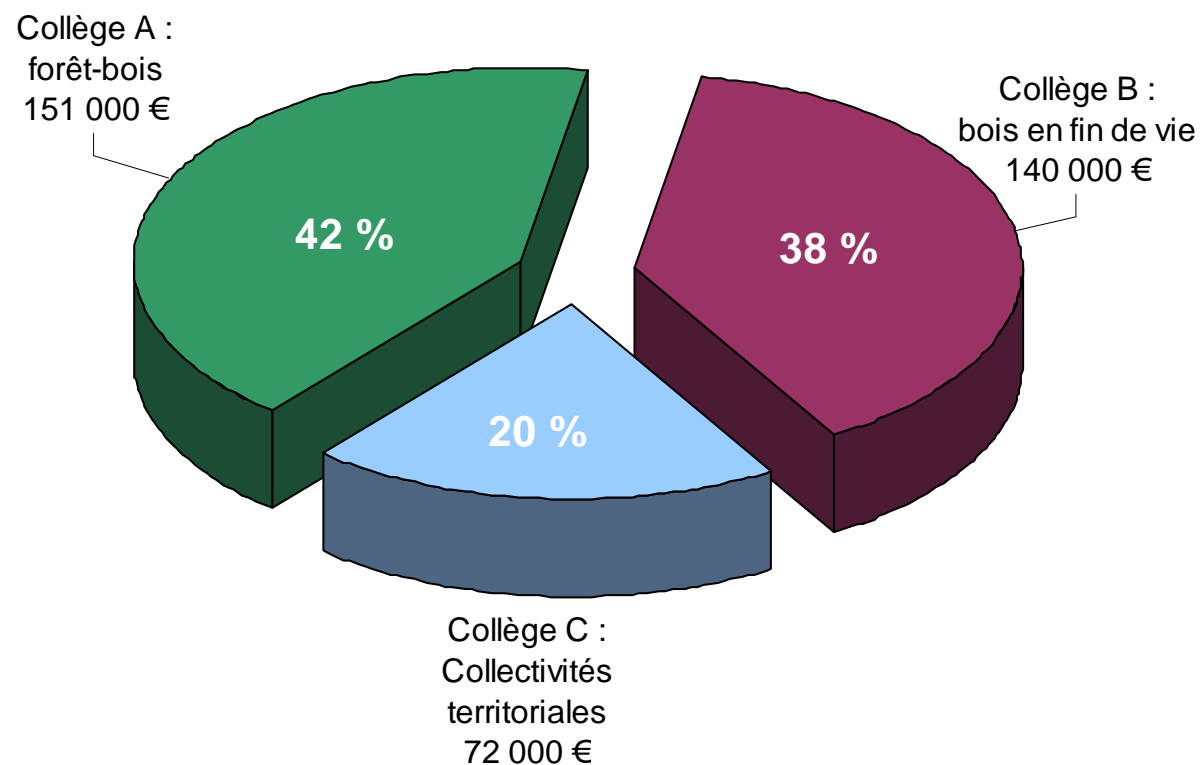
L'organigramme



LA SCIC PICARDIE ENERGIE BOIS

La répartition du capital

Le capital de Picardie Energie Bois est variable. Le montant du capital initial s'élève à 363 000 €, réparti comme présenté dans la figure suivante.



LA SCIC PICARDIE ENERGIE BOIS

L'origine des bois valorisés

Plaquettes forestières :



- Sont appelés « **plaquettes forestières** », les combustibles produits par broyage ou déchiquetage de **bois issus de peuplements forestiers ou de plantations**.
- Les plaquettes forestières sont caractérisées par la régularité de certains paramètres (granulométrie, humidité).

Produits connexes de scieries :



- Ce sont les coproduits de la première transformation industrielle des bois d'origine sylvicole. Ces produits ont différentes natures, suivant les opérations dont ils sont issus (écorçage, lavage, façonnage de grumes, délignage, etc.)
Les plaquettes papetières et copeaux, les écorces, les chutes courtes.

LA SCIC PICARDIE ENERGIE BOIS

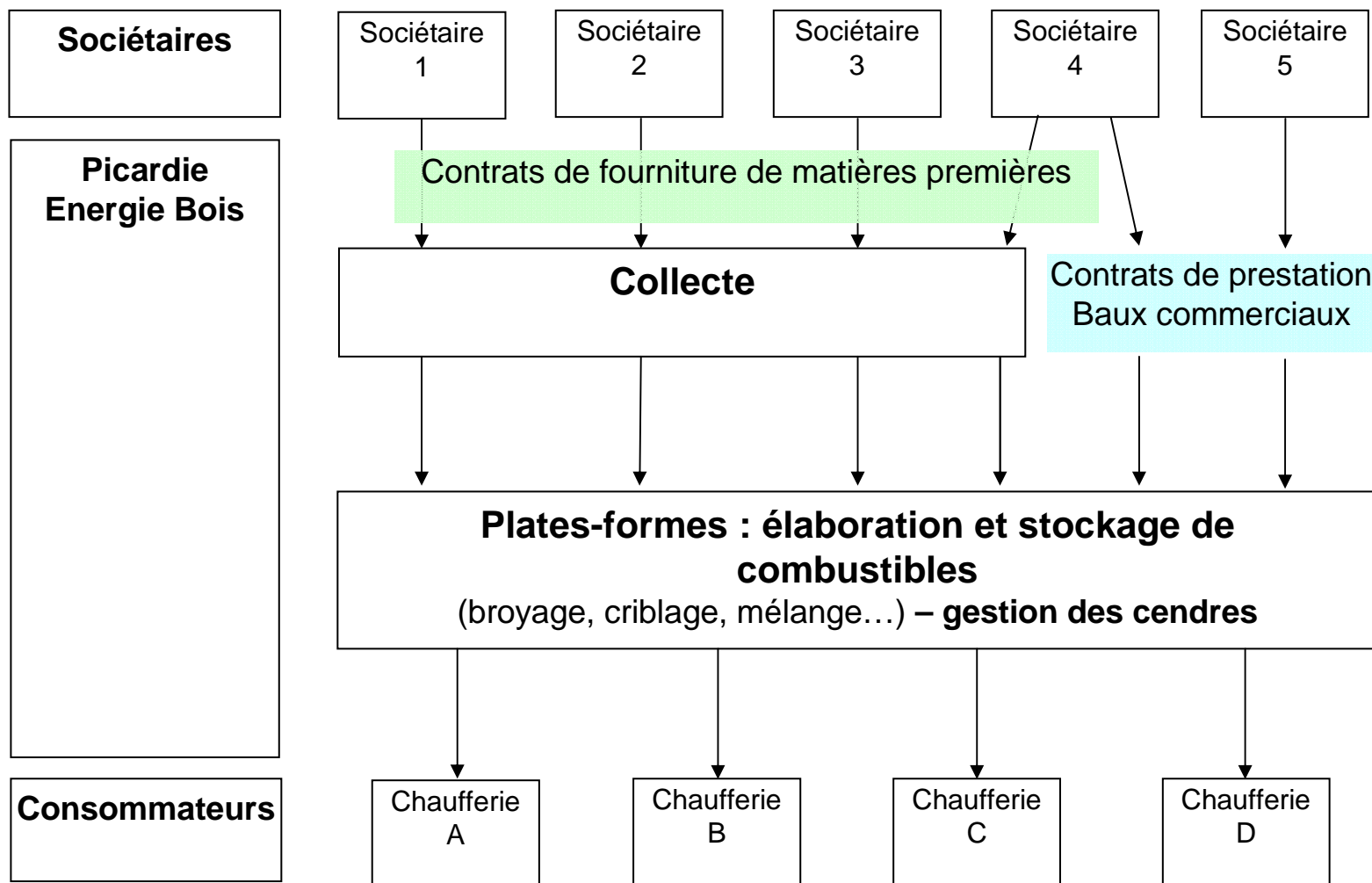
L'origine des bois valorisés

Les broyats de DIB de bois de classe A :



- Les déchets industriels banals (DIB) de **classe A**, (également appelée classe « verte » dans la Classification Européenne des Déchets) comprennent les déchets de **bois en fin de vie non traités, non adjuvés et non souillés**
- Ils sont préalablement **éclatés puis broyés** pour se présenter avec une granulométrie compatible avec un usage en chaudière.
- Ils subissent enfin des phases de **déferrailage** et de **criblage** pour en ôter tout élément indésirable et réduire le taux de particules fines.

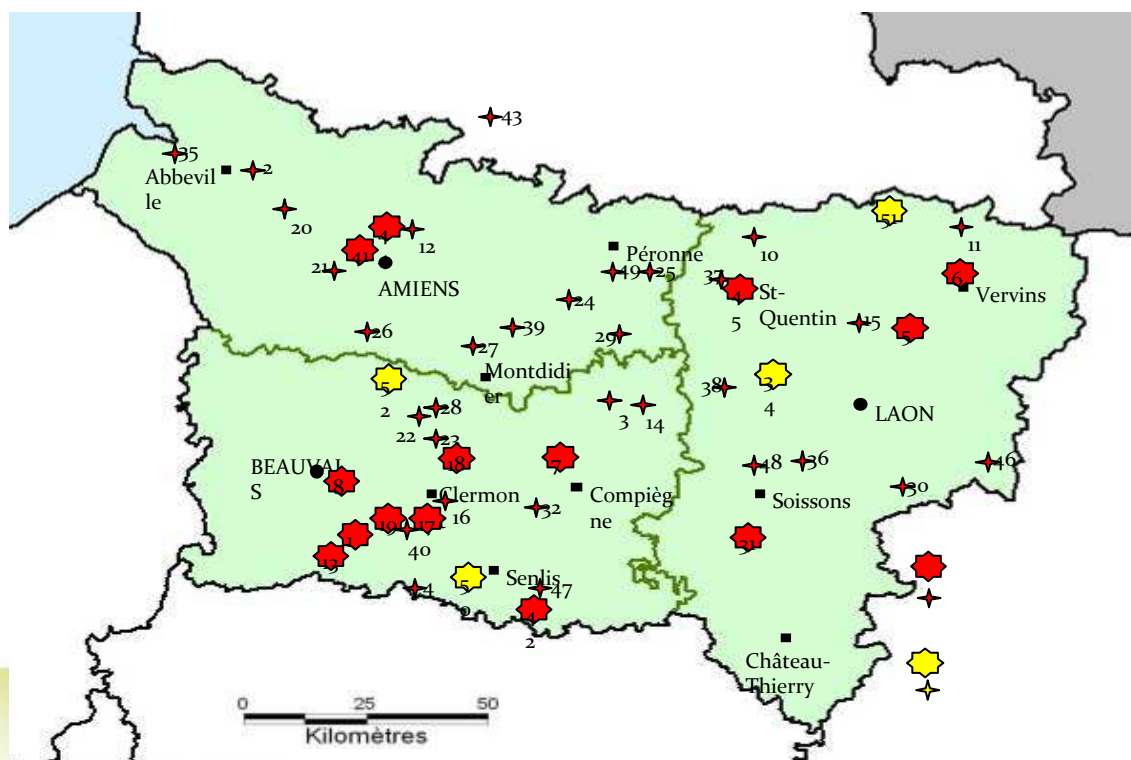
LE FONCTIONNEMENT



LE FONCTIONNEMENT

Les plateformes

- Picardie Energie Bois assure la logistique de livraison des différentes chaufferies, directement à partir des plateformes de préparation de combustibles dont elle dispose au travers de ses membres.
- Picardie Energie Bois dispose de 75 000 m² de surfaces réparties sur une quarantaine de sites de stockage et conditionnement de combustible.



LE FONCTIONNEMENT

Les principales caractéristiques d'une plateforme

- Revêtement de sol Béton ou Bitume
- Voierie lourde
- Mûrs d'adossement ou de reprise
- Endroit clos, accès réglementé

- Equipée d'un pont bascule
- Engin de chargement / manutention sur place

- Disponibilité de la plateforme sur toute l'année
- Possibilité d'extension

- Répondre à une autorisation environnementale (activité, bruit, poussières)



LE FONCTIONNEMENT

Les moyens de livraison



- Les livraisons sont effectuées par camion à fond mouvant de 90 ou 100 m³. Le déchargement est effectué par Picardie Energie Bois sur le site de stockage ou dans le silo de la chaufferie.
- D'autres moyens de transports adaptés et spécifiques comme des bennes souffleuses ou des bennes de 30 ou 40 m³.

LE FONCTIONNEMENT

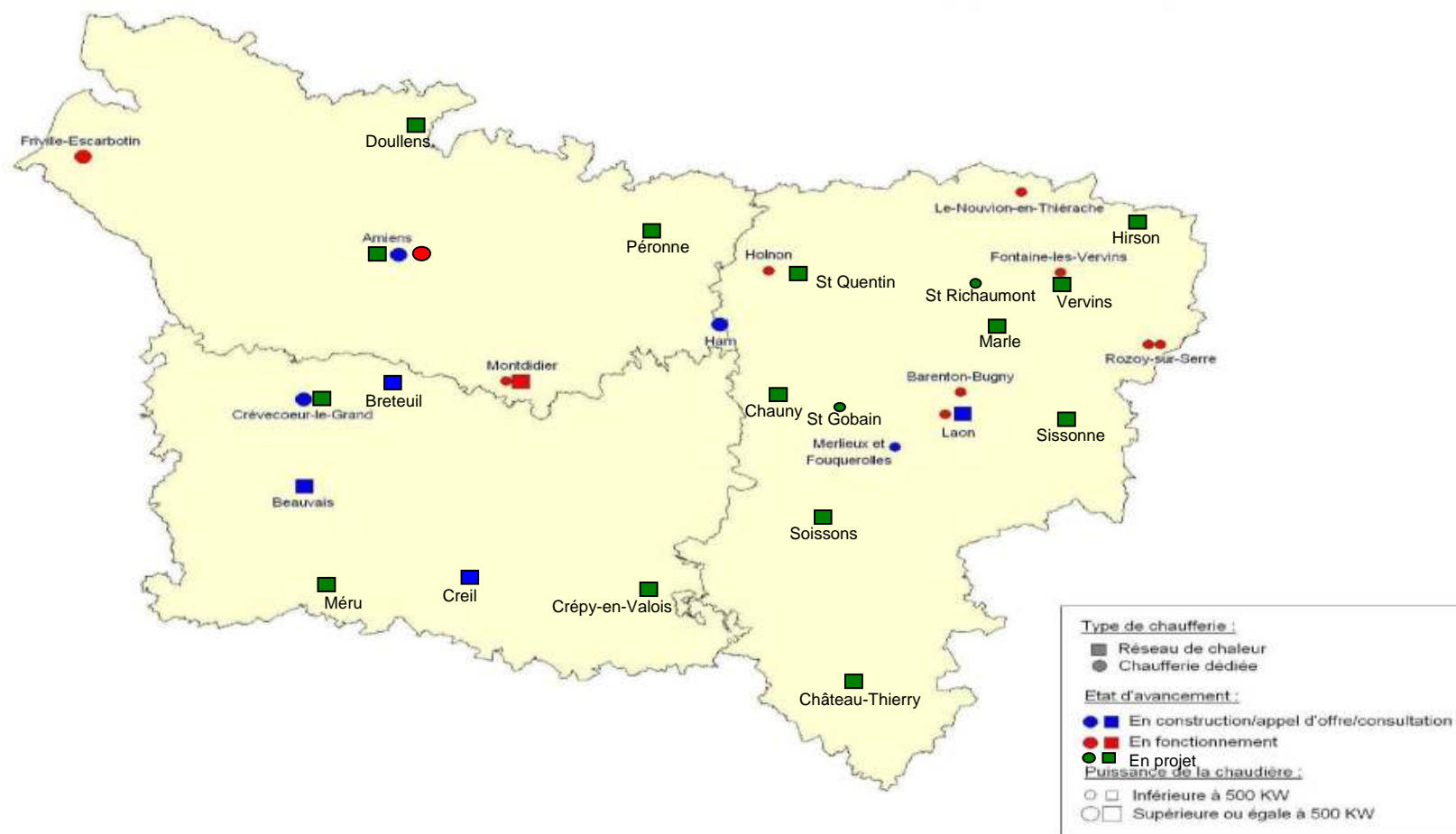
Les chaufferies livrées



- ▶ Hôpital Philippe PINEL à AMIENS
2 200 t/an (Septembre 2009)
- ▶ Chaufferie d'HOLNON
800 t/an (Septembre 2009)
- ▶ ZAC du GRIFFON à LAON
900 t/an (Février 2010)
- ▶ Chaufferie de BEAUVAIS
15 000 t/an (Septembre 2010)
- ▶ Hôpital de PREMONTRE
3 600 t/an (Septembre 2010)
- ▶ Chaufferie de BRETEUIL
1 900 t/an (Novembre 2011)

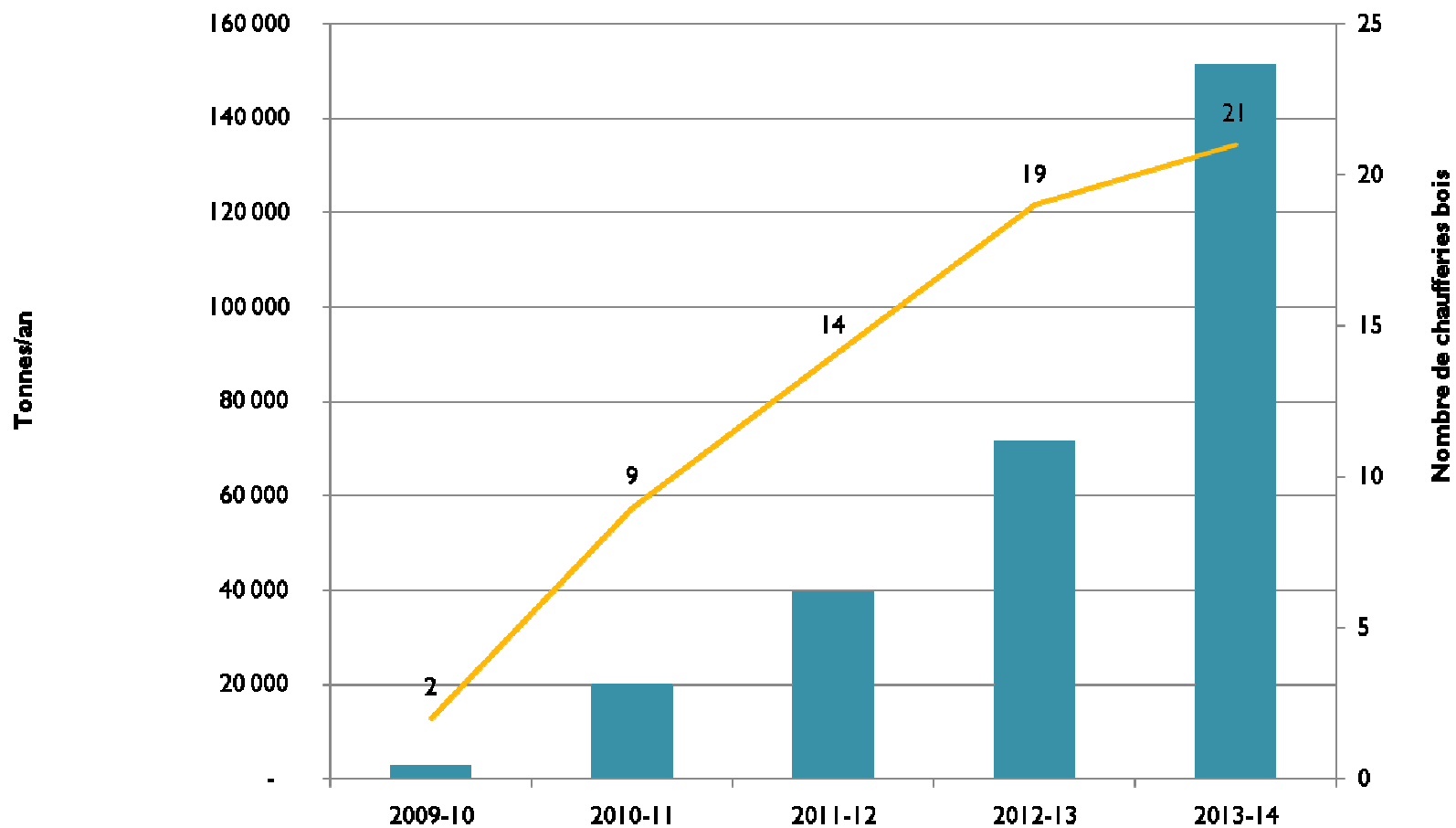
LE FONCTIONNEMENT

Les Projets



LE FONCTIONNEMENT

Volumes prévisionnels



MERCI DE VOTRE ATTENTION



Picardie Energie Bois